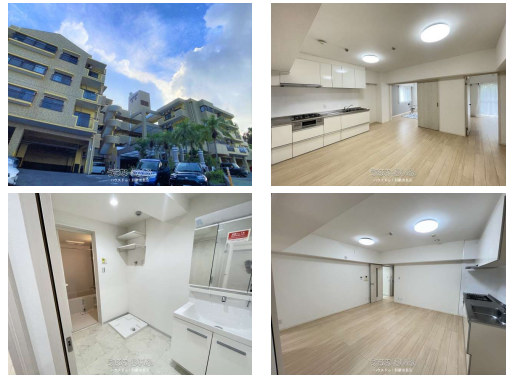
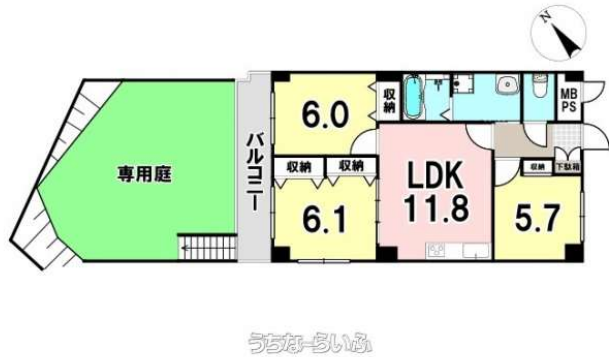


リノベーション済み物件でした！・専用庭付3LDK・敷地内駐車場1台完備、閑静な住宅街に佇む低層分譲マンション!都市モノレール那覇市立病院前駅も徒歩圏内の好立地★人気の城西小・首里中学区★首里で200万円台のリノベマンションはここだけです！



【設備・こだわり条件】:給湯,ガスコンロ,システムキッチン,コンロ3口以上,バス/トイレ別,ユニットバス,浴槽,シャブードレッシング,独立洗面所,温水洗浄便座,インターホン,防犯カメラ,TVホン(TVモニタ付インターホン),オートロック,管理人あり(管理人常駐),室内洗濯機置き場,オール洋間,シューズボックス,全居室収納,エレベーター,宅配ボックス,都市ガス,庭付き,BS(BSアンテナ),インターネット対応,CS(CSアンテナ),2階以上,角部屋,低層住宅地,フローリング,所有権,屋内駐車場,駐輪場,静かな場所,水回り設備交換(キッチン・浴室・洗面・トイレ),内装(床・壁・天井など)【設備備考】:インターネットやBSHOPやCS等は個別契約を行っていただく必要があります。

スマホで物件を見る



## ハウズドゥ！那覇首里店

〒903-0806 沖縄県那覇市首里汀良町 1-18

沖縄県知事(2)第4945号

物件種別	売買マンション		
所在地	那覇市首里山川町1丁目		
価格	2,699万円		
管理費	8,160円	修繕積立金	12,550円
価格備考	詳細はスタッフまで！		
間取り	3LDK	専有面積	69.71m <sup>2</sup> / 21.09坪
間取り詳細	洋5.7 洋6.1 洋6 LDK11.8 ※専用庭 29.73㎡!!		
物件名	ライオンズパレス山川		
所在階/階数	3階(5階建)	引き渡し	相談
建物構造	RC(鉄筋コンクリート造)		
バルコニー	8.36m <sup>2</sup> / 2.53坪	土地権利	所有
築年月	1993年01月(築32年)	総戸数	51戸
管理組合	有り	管理形態	全部委託
ペット	不可	取引態様	専任媒介
駐車場	1台5,000円 並列 ※毎年6月に抽選あります。		
交通	【モノレール】市立病院前駅: 徒歩約14分 【バス停】山川: 徒歩約6分		
物件備考	◇山川西公園まで徒歩1分(64m) ◇ファミリーマート古島店まで徒...		

更新日: 2025/08/02 公開期限: 2025/08/15

TEL 0120-611-860

営業時間: 09:00~18:00

定休日: 水曜日



## ハウズドゥ！那覇首里店

〒903-0806 沖縄県那覇市首里汀良町 1-18

沖縄県知事(2)第4945号

TEL 0120-611-860

営業時間: 09:00~18:00

定休日: 水曜日