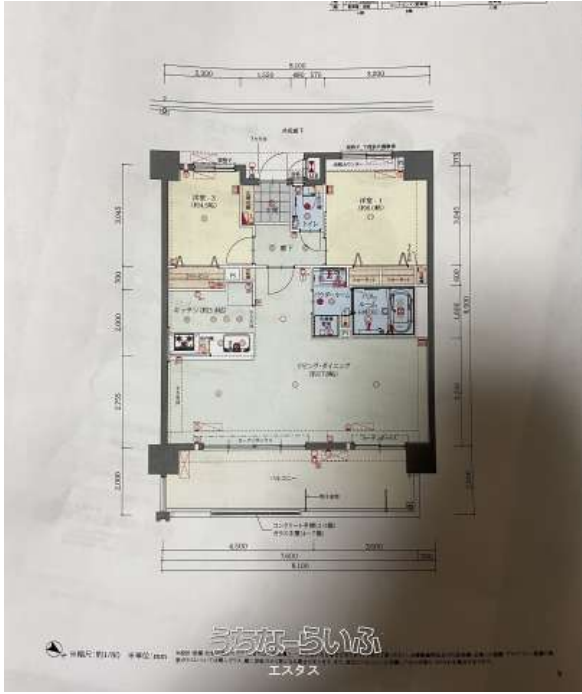


県立南部医療センター向い。《マンション駐車場1台の他に、近隣のパーキング（1台）契約》



【設備・こだわり条件】:給湯,浄水器,ガスコンロ,システムキッチン,コンロ3口以上,バス/トイレ別,ユニットバス,浴槽,独立洗面所,浴室乾燥機,温水洗浄便座,防犯カメラ,TVホン(TVモニター付インターホン),オートロック,セキュリティ会社契約,管理人あり(管理人常駐),室内洗濯機置き場,オール洋間,シューズボックス,全居室収納,エレベーター,宅配ボックス,都市ガス,B S(BSアンテナ),インターネット対応,C S(CSアンテナ),Wi-Fi,インターネット無料,角部屋,フローリング,ワイドバルコニー,ハイグレードマンション,所有権,屋内駐車場,日当たりよし,眺望よし,LDK15畳以上,完了検査済証

スマホで物件を見る



エスタス

〒902-0067 沖縄県那覇市安里 3-1-35 儀間AP1F

沖縄県知事免許(2)第4909号

物件種別	売買マンション		
所在地	南風原町新川		
価格	4,280万円		
管理費	9,300円	修繕積立金	4,700円
価格備考	-		
間取り	2LDK	専有面積	67.8m ² / 20.5坪
間取り詳細	洋4.6 洋6 LDK17.8		
物件名	プレサンスロジェ南風原新川ヴォール		
所在階/階数	5階(14階建)	引き渡し	相談
建物構造	RC(鉄筋コンクリート造)		
バルコニー	15.2m ² / 4.59坪	土地権利	所有
築年月	2024年01月(築2年)	総戸数	-
管理組合	ナシ	管理形態	全部委託
ペット	相談	取引態様	一般媒介
駐車場	1台3,500円 ※近隣に駐車場1台契約。(マンション内駐車場1台と合計2台)。バイク1台あり。車は車種により異なります。		
交通	【モノレール】首里駅:バス乗車17分/徒歩約26分 【バス停】新川営業所:徒歩約3分		
物件備考	-		

更新日: 2026/06/09 公開期限: 2026/06/22

TEL 098-953-2377

営業時間: 09:00~17:00

定休日: 正月



南風原町新川

Nanbu Medical Center &
Children's Medical Center
南部医療センター・
こども医療センター

沖縄県医師会館

Takarasutandado
Nahashorumu
タカラスタンダード
那覇ショールーム

ANIMAL
HOSPITAL NAHA
動物病院なは

7-Eleven
Haeburu Arakawa
セブンイレブン
南風原新川店

Mento Rindou
麺入りうどん

Naha Higashi Post Office
那覇東郵便局

Naha Bus Arakawa
那覇バス(株)新川営業所

222

(一社)D-logos

Okinawa Prefectural
Archives
沖縄県公文書館

ダルマ食堂

可否館

Kanegusuku Nursery
かねぐすく保育園

Google

Map data ©2026

エスタス

〒902-0067 沖縄県那覇市安里 3-1-35 儀間AP1F

沖縄県知事免許(2)第4909号

TEL 098-953-2377

営業時間: 09:00~17:00

定休日: 正月