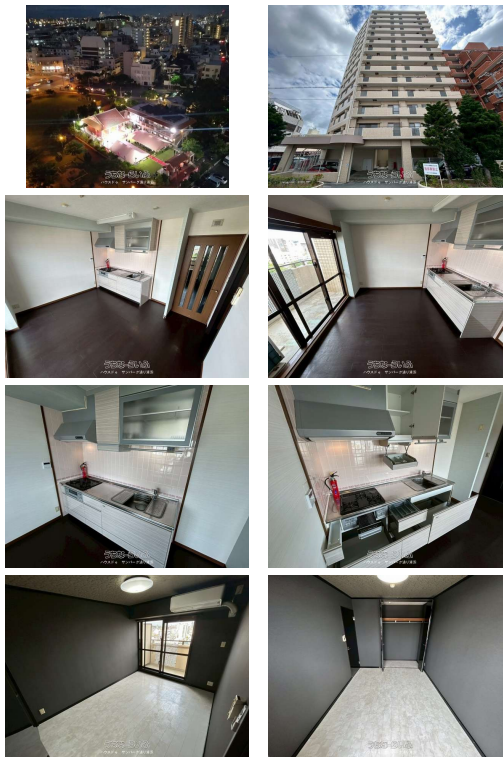
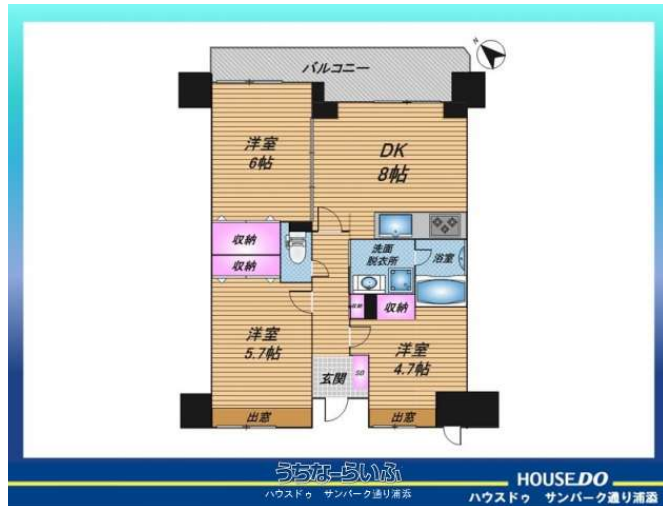


【最上階、オーシャンビュー住戸！】落ち着いた雰囲気の内と14階からのオーシャンビューが望めます！最上階ならではの優れた眺望と、上階からの生活音を気にすることなく快適に過ごせる住環境が大きな魅力です！小・中学校徒歩10分圏内で国道58号線にもアクセスしやすく那覇空港まで車で10分の立地！



【設備・こだわり条件】:給湯,ガスコンロ,システムキッチン,バス/トイレ別,浴槽,冷房,TVホン (TVモニター付インターホン),オートロック,室内洗濯機置き場,オール洋間,シューズボックス,全居室収納,エレベーター,宅配ボックス,都市ガス,B S (BSアンテナ),2階以上,最上階,フローリング,所有権,日当たりよし,眺望よし

物件種別	売買マンション		
所在地	那覇市久米2丁目		
価格	3,200万円		
管理費	9,150円	修繕積立金	19,500円
価格備考	ご契約時に手付金と収入印紙代が別途必要となります。専属のファイナンシャルプランナー&上級相続支援コンサルタント提携♪その他、決済時に係る費用・手数料等お気軽にお問い合わせください。		
間取り	3DK	専有面積	53.73m ² / 16.25坪
間取り詳細	洋6 洋5.7 洋4.7 DK8 ※オーシャンビュー —		
物件名	ファミリー久米		
所在階/階数	14階 (14階建)	引き渡し	相談
建物構造	SRC (鉄骨鉄筋コンクリート造)		
バルコニー	-	土地権利	所有
築年月	1997年03月(築29年)	総戸数	41戸
管理組合	有り	管理形態	全部委託
ペット	不可	取引態様	仲介
駐車場	1台11,500円 ※車種要確認		
交通	【モノレール】 県庁前駅: 徒歩約10分 【バス停】 西武門: 徒歩約3分		
物件備考	天妃小学校 約 450m / 徒歩6分 上山中学校 約 160m / ...		

更新日: 2026/06/16 公開期限: 2026/06/29

スマホで物件を見る



ハウズドゥ サンパーク通り浦添

〒901-2133 沖縄県浦添市城間 4-6-2

国土交通大臣 (2) 第9251号

TEL 098-876-5454

営業時間: 10:00~19:00

定休日: 毎週水曜日・年末年始



那覇市久米2丁目

Hotel Cocktail S

Takara Diner
高良食堂

Steak House 88
Tsuji Main Branch
ステーキハウス
88 辻本店

Smile Hotel
Naha City Resort
スマイルホテル
那覇シティリゾート

Fukushuen
Garden
福州園

1 CHOM
1丁目
Matsuyama
Park
松山公園

2 CHOME
2丁目

Naha Municipal Ueyama
Junior High School
那覇市立上山中学校

Hiroshima
Okonomiyaki Naoya
広島お好み焼 なお家

Zanshin
酒場しょくどう
残心 那覇本店

Google

Map data ©2026

ハウスドゥ サンパーク通り浦添

〒901-2133 沖縄県浦添市城間 4-6-2

国土交通大臣 (2) 第9251号

TEL 098-876-5454

営業時間: 10:00~19:00

定休日: 毎週水曜日・年末年始