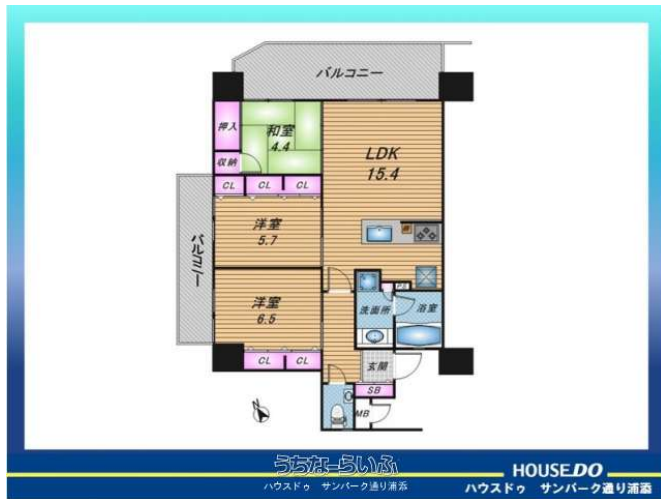


経塚駅徒歩約12分☆築浅マンション出ました！全戸角住戸ワンフロア2世帯で明るく風通しの良い好立地な住戸です♪駐車場2台目近隣徒歩1分に確保済み！窓から望む夕暮れの風景や輝く夜景がイチオシ☆文教の地でのヒルズライフをお待ちしております♪店舗キッズスペースあり！夕方からや土日祝日のご内覧も可能です♪お気...



【設備・こだわり条件】：給湯,省エネ給湯器,浄水器,ガスコンロ,対面式キッチン(カウンターキッチン),システムキッチン,コンロ3口以上,バス/トイレ別,シャブードレッサー,浴室乾燥機,浴室窓あり,温水洗浄便座,防犯カメラ,TVホン(TVモニター付インターホン),オートロック,室内洗濯機置き場,シューズボックス,全居室収納,エレベーター,宅配ボックス,都市ガス,B,S(BSアンテナ),C,S(CSアンテナ),角部屋,和室有,フローリング,ペット用施設,所有権,ペット可・相談,ゴミ毎日OK,海が見える,日当たり良し,眺望良し,静かな場所【設備備考】：現況に相違ある場合には、現況優先とします

スマホで物件を見る



## ハウストゥ サンパーク通り浦添

〒901-2133 沖縄県浦添市城間 4-6-2

国土交通大臣(2)第9251号

<https://www.e-uchina.net/bukken/mansion/m-7330-8260430-0355/detail.html>

うちなーらいふ物件番号:m-7330-8260430-0355 図面出力日:2026/05/01

物件種別	売買マンション		
所在地	那覇市首里大名町3丁目		
価格	4,498万円		
管理費	5,480円	修繕積立金	4,390円
価格備考	◆ご契約時に手付金と収入印紙代が別途必要となります。専属のファイナンシャルプランナー&上級相続支援コンサルタント提携♪その他、決済時に係る費用・手数料等お気軽にお問い合わせください。		
間取り	3LDK	専有面積	73.12m <sup>2</sup> / 22.12坪
間取り詳細	洋6.5 洋5.7 和4.4 LDK15.4 ※角部屋☆2面バルコニー♪和室もあります！		
物件名	レーヴ首里石嶺本通りII		
所在階/階数	12階(地上14階/地下1階建)	引き渡し	相談(要相談)
建物構造	RC(鉄筋コンクリート造)		
バルコニー	20.68m <sup>2</sup> / 6.26坪	土地権利	所有
築年月	2020年10月(築5年)	総戸数	-
管理組合	有り	管理形態	全部委託
ペット	可	取引態様	一般媒介
駐車場	1台5,500円 ※近隣8800円		
交通	【モノレール】経塚駅:徒歩約10分 【バス停】若夏学院前:徒歩約1分		
物件備考	~ご入居までの流れ~ ①ご相談:お客様のご希望条件を、ぜひお気...		

更新日:2026/04/30 公開期限:2026/05/13

TEL 098-876-5454

営業時間:10:00~19:00

定休日:毎週水曜日・年末年始

※お問合せの際は、「うちなーらいふ」を見た!とお伝えください

