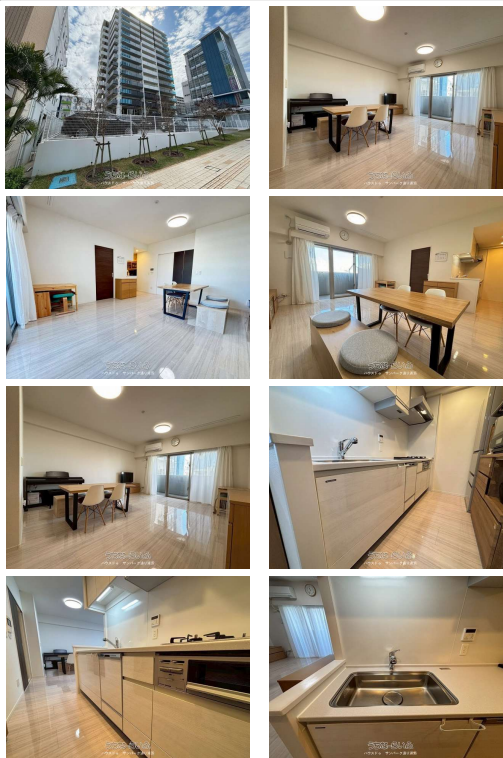
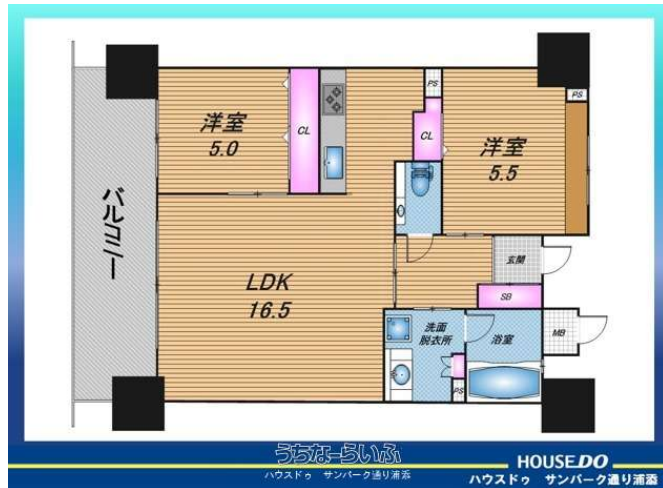


《レーヴグランディ銘苅新都心》ゆいレール古島駅まで徒歩4分！フレッシュプラザユニオン古島店まで徒歩4分！毎日の生活に便利な立地♪車を持っていなくても生活に便利な立地で、ゆいレール駅、スーパー、ドラッグストア、飲食店、商業施設が徒歩圏内に多数あり☆2019年築でまだまだキレイな建物です！ペットと暮らせ...



【設備・こだわり条件】:給湯,ガスコンロ,バス/トイレ別,浴槽,シャンプードレッサー,独立洗面所,室内洗濯機置き場,オール洋間,全居室収納,エレベーター,宅配ボックス,2階以上,フローリング,所有権,ペット可・相談,日当たりよし

スマホで物件を見る



## ハウズドゥ サンパーク通り浦添

〒901-2133 沖縄県浦添市城間 4-6-2

国土交通大臣(2)第9251号

<https://www.e-uchina.net/bukken/mansion/m-7330-8260430-0259/detail.html>

うちなーらいふ物件番号:m-7330-8260430-0259 図面出力日:2026/05/02

物件種別	売買マンション		
所在地	那覇市銘苅1丁目		
価格	4,980万円		
管理費	4,720円	修繕積立金	6,480円
価格備考	ご契約時に手付金と収入印紙代が別途必要となります。専属のファイナンシャルプランナー&上級相続支援コンサルタント提携♪その他、決済時に係る費用・手数料等お気軽にお問い合わせください。		
間取り	2LDK	専有面積	58.94m <sup>2</sup> / 17.82坪
間取り詳細	洋5.5 洋5 LDK16.5		
物件名	レーヴグランディ銘苅新都心		
所在階/階数	3階(14階建)	引き渡し	相談
建物構造	RC(鉄筋コンクリート造)		
バルコニー	14.2m <sup>2</sup> / 4.29坪	土地権利	所有
築年月	2019年10月(築6年)	総戸数	38戸
管理組合	有り	管理形態	全部委託
ペット	可	取引態様	仲介
駐車場	1台6,000円		
交通	【モノレール】古島駅:徒歩約4分		
物件備考	銘苅小学校 約 750m / 徒歩10分 松島中学校 約 1200m...		

更新日:2026/04/30 公開期限:2026/05/13

TEL 098-876-5454

営業時間:10:00~19:00

定休日:毎週水曜日・年末年始

※お問合せの際は、「うちなーらいふ」を見た!とお伝えください



那覇市銘苅1丁目

## ハウズゥ サンパーク通り浦添

〒901-2133 沖縄県浦添市城間 4-6-2

国土交通大臣 (2) 第9251号

TEL 098-876-5454

営業時間: 10:00~19:00

定休日: 毎週水曜日・年末年始