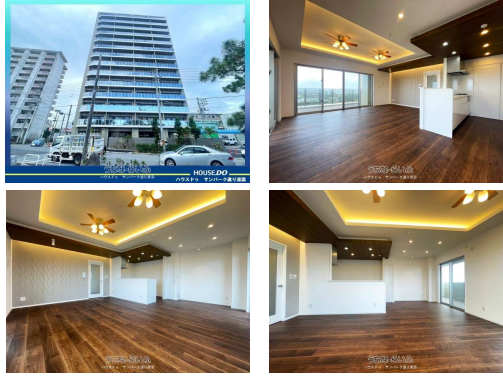


最上階☆眺望良好♪新築マンション出ました！スーパー等の商業施設も充実したエリアです！店舗キッズスペースあり！夕方からや土日祝日のご内覧も可能です♪お気軽にお問い合わせください☆



【設備・こだわり条件】：ガスコンロ,対面式キッチン(カウンターキッチン),システムキッチン,コンロ3口以上,バス/トイレ別,シャンブードレッサー,独立洗面所,浴室乾燥機,温水洗浄便座,インターフォン,防犯カメラ,TVホン(TVモニター付インターホン),オートロック,室内洗濯機置き場,オール洋間,ウォークインクローゼット,シューズボックス,全居室収納,エレベーター,宅配ボックス,プロパンガス,最上階,フローリング,所有権,ペット可・相談,海が見える,日当たり良好,眺望良好,LDK15畳以上,全居室6畳以上【設備備考】：現況に相違ある場合には、現況優先とします

スマホで物件を見る



ハウストゥ サンパーク通り浦添

〒901-2133 沖縄県浦添市城間 4-6-2
国土交通大臣(2)第9251号

物件種別	売買マンション		
所在地	那覇市曙3丁目		
価格	9,800万円		
管理費	15,500円	修繕積立金	7,300円
価格備考	◆ご契約時に手付金と収入印紙代が別途必要となります。専属のファイナンシャルプランナー&上級相続支援コンサルタント提携♪その他、決済時に係る費用・手数料等お気軽にお問い合わせください。		
間取り	3LDK	専有面積	100.55m ² / 30.42坪
間取り詳細	洋9 洋6.4 洋6 LDK22 ※二面バルコニー ♪広々WIC付き!		
物件名	ミルコマンション曙シーフロントビュー		
所在階/階数	14階(地上14階/地下1階建)	引き渡し	相談(要相談)
建物構造	RC(鉄筋コンクリート造)		
バルコニー	61.2m ² / 18.51坪	土地権利	所有
築年月	2024年12月(築1年)	総戸数	-
管理組合	有り	管理形態	全部委託
ペット	可	取引態様	仲介
駐車場	1台無料 ※空き状況、車種要確認		
交通	【バス停】沖縄シャープ前バス停:徒歩約2分		
物件備考	~ご入居までの流れ~ ①ご相談:お客様のご希望条件を、ぜひお気...		

更新日:2026/04/05 公開期限:2026/04/18

TEL 098-876-5454

営業時間:10:00~19:00

定休日:毎週水曜日・年末年始