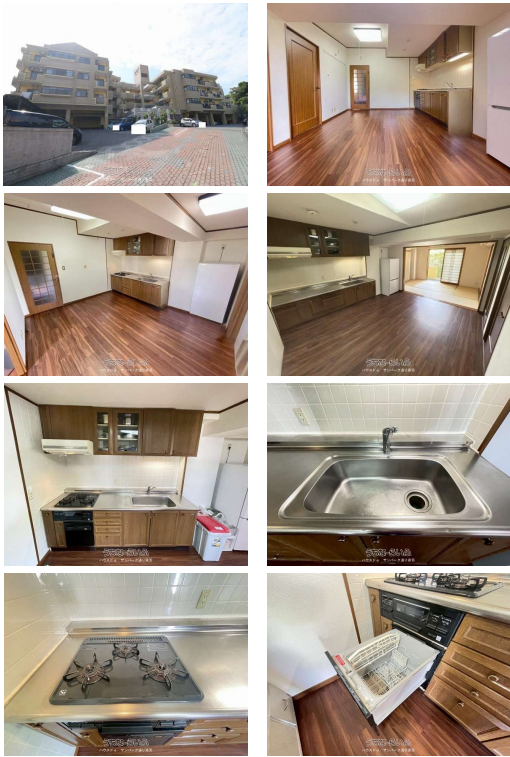


L字型バルコニーでお部屋の日当たり・風通しの良好な物件となっています♪嬉しい全居室収納付き♪ 首里の高台、閑静な住宅街に佇むライオンズマンション山川♪新都心エリアへアクセスも良く、緑豊かな周辺と四季の彩りが楽しめる共用庭、角部屋の光と風を感じる穏やかな開放感、利便と安らぎを両立した暮らしはいかがで...



【設備・こだわり条件】:給湯,システムキッチン,コンロ3口以上,バス/トイレ別,浴槽,独立洗面所,防犯カメラ,TVホン（TVモニター付インターホン）,オートロック,室内洗濯機置き場,シューズボックス,全居室収納,プロパンガス,角部屋,和室有,フローリング,所有権,ゴミ毎日OK,日当たり良し,眺望良し,静かな場所

スマホで物件を見る



## ハウズドゥ サンパーク通り浦添

〒901-2133 沖縄県浦添市城間 4-6-2

国土交通大臣（2）第9251号

物件種別	売買マンション		
所在地	那覇市首里山川町1丁目		
価格	2,400万円		
管理費	7,280円	修繕積立金	11,200円
価格備考	◆ご契約時に手付金と収入印紙代が別途必要となります。専属のファイナンシャルプランナー&上級相続支援コンサルタント提携♪その他、決済時に係る費用・手数料等お気軽にお問い合わせください。		
間取り	3DK	専有面積	62.24㎡ / 18.82坪
間取り詳細	和6 ※二面バルコニー		
物件名	ライオンズパレス山川		
所在階／階数	4階 (5階建)	引き渡し	相談
建物構造	RC（鉄筋コンクリート造）		
バルコニー	15.83㎡ / 4.78坪	土地権利	所有
築年月	1993年01月(築32年)	総戸数	51戸
管理組合	有り	管理形態	全部委託
ペット	不可	取引態様	専属専任媒介
駐車場	1台4,000円 ※毎年6月に駐車場抽選会あり		
交通	【モノレール】市立病院前駅: 徒歩約14分 【バス停】日航那覇グランドキャッスル: 徒歩約3分		
物件備考	・城西小学校 約 1120m / 徒歩14分 ・首里中学校 約 20...		

更新日: 2025/12/16 公開期限: 2025/12/29

TEL 098-876-5454

営業時間: 10:00～19:00 【休業期間】12月29日（月）～1月3日（土）...

定休日: 毎週水曜日・年末年始



那覇市首里山川町1丁目

COZY STAY IN 那覇

MATSUSHIMA  
松島

1 CHOME  
1丁目

株式会社RACA

Yamakawa Mausoleum  
山川陵(山川の玉陵)

2 CHOME  
2丁目

Makabi Reservoir  
真嘉比遊水池

Grand Castle  
Cafe and Dining  
グランドキャッスル  
カフェ&ダイニング

DoubleTree by Hilton  
Naha Shuri Castle  
ダブルツリーby  
ヒルトン那覇首里城

SHURIYAMAGAWACHO  
首里山川町

Map data ©2025

## ハウスドゥ サンパーク通り浦添

〒901-2133 沖縄県浦添市城間 4-6-2

国土交通大臣 (2) 第9251号

**TEL 098-876-5454**

営業時間: 10:00~19:00 【休業期間】 12月29日 (月) ~1月3日 (土) ...

定休日: 毎週水曜日・年末年始