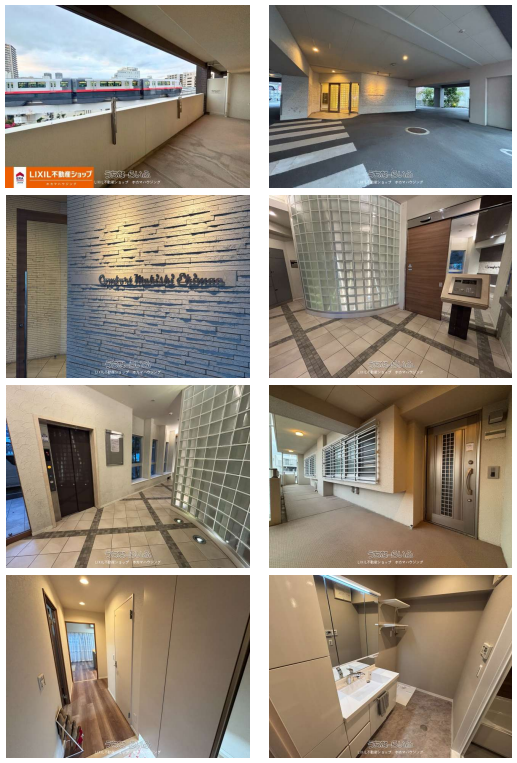


《 牧志駅近xモノレールビュー 》那覇市の賑わいを身近に感じながら、家ではゆったりとモノレールを眺める。駅近ならではの利便性+リフォーム済みの快適な住空間が、毎日の暮らしをより豊かにしてくれます。内覧ご予約受付中/0120-947-871※県外からのお問い合わせは/098-923-1293にて承ってお...



【設備・こだわり条件】:浄水器,ガスコンロ,対面式キッチン(カウンターキッチン),システムキッチン,コンロ3口以上,食器洗い乾燥機,バス/トイレ別,ユニットバス,シャンプードレッサー,独立洗面所,浴室乾燥機,温水洗浄便座,防犯カメラ,オートロック,室内洗濯機置き場,オール洋間,ウォークインクローゼット,シューズボックス,全居室収納,エレベーター,プロパンガス,B S(BSアンテナ),2階以上,ワイドバルコニー,所有権,屋内駐車場,駐輪場,ペット可・相談,眺望良好,水回り設備交換(キッチン・浴室・洗面・トイレ),内装(床・壁・天井など) 【設備備考】:電気/沖縄電力

物件種別	売買マンション		
所在地	那覇市牧志3丁目		
価格	5,690万円		
管理費	5,800円	修繕積立金	3,900円
価格備考	購入時の諸費用等、お気軽にお問い合わせ下さい。		
間取り	3LDK	専有面積	70.32m ² / 21.27坪
間取り詳細	洋6.7 洋5.4 洋4.9 LDK14.8 ※W IC付き		
物件名	コンフォート牧志駅前		
所在階/階数	5階 (11階建)	引き渡し	相談 (担当者にてご確認ください。)
建物構造	RC(鉄筋コンクリート造)		
バルコニー	15.09m ² / 4.56坪	土地権利	所有
築年月	2014年09月(築11年)	総戸数	40戸
管理組合	有り	管理形態	全部委託
ペット	可	取引態様	仲介
駐車場	1台5,000円 屋内 ※駐車場/有り(月額4,000円~12,000円)※車種制限あり バイク置場/有り(月額500円)駐輪場/有り(月額100円)		
交通	【モノレール】牧志駅: 徒歩約4分 【バス停】 姫百合橋: 徒歩約1分		
物件備考	◆沖縄モノレール牧志駅、安里駅まで徒歩4分 ◆ペット飼育可(※...		

更新日: 2026/06/22 公開期限: 2026/07/05

スマホで物件を見る



LIXIL不動産ショップ ホカマハウジング

〒904-0101 沖縄県北谷町上勢頭 666-2 1-A
沖縄県知事免許(2)第4657号

TEL 0120-947-871

営業時間: 09:00~17:00

定休日: ※日曜・祝日(お盆・GW・年末年始は、お休みです)



LIXIL不動産ショップ ホカマハウジング

〒904-0101 沖縄県北谷町上勢頭 666-2 1-A

沖縄県知事免許(2)第4657号

TEL 0120-947-871

営業時間: 09:00~17:00

定休日: ※日曜・祝日(お盆・GW・年末年始は、お休みです)