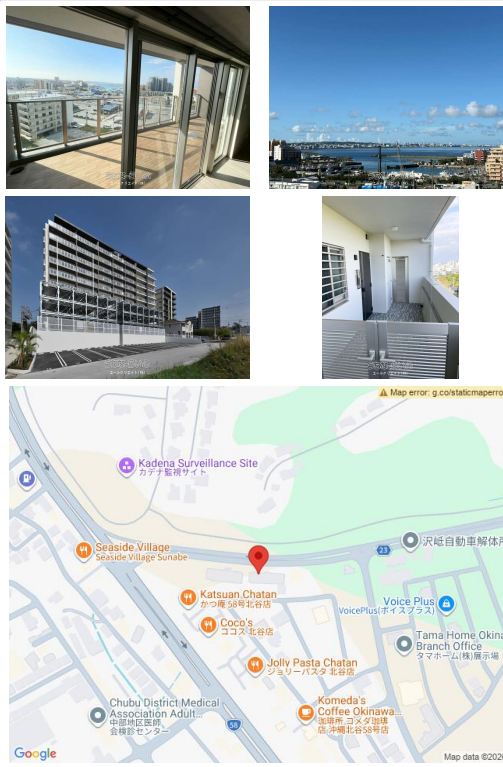
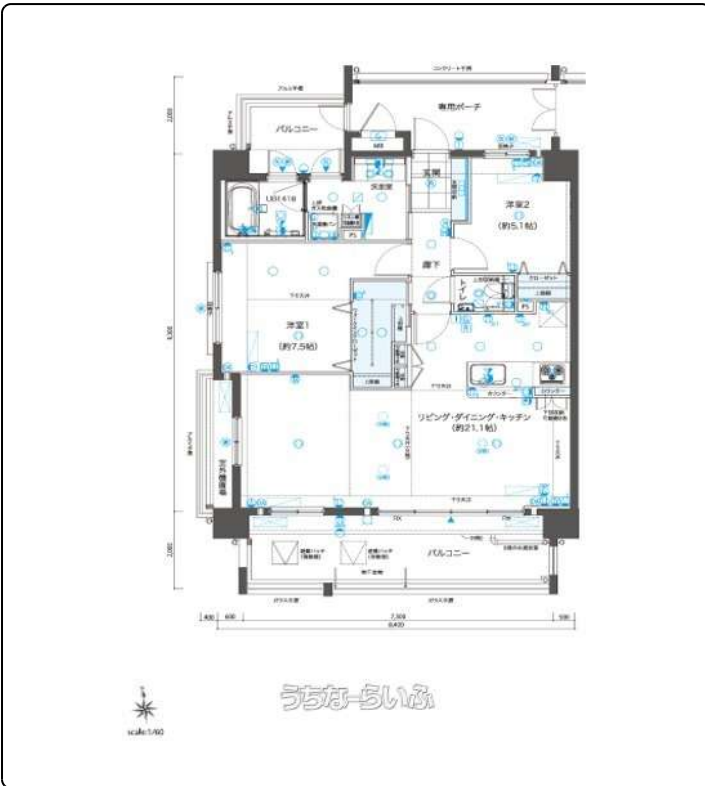


★西海岸を望むオーシャンビューで南西部屋☆3LDK→2LDKに変更しリビングは20帖以上と広々♪徒歩約10分圏内にスーパーや飲食店等の商業施設も多数あり利便性の整ったエリアです♪さらに駐車場は縦列区画で2台確保！まずは実際のお部屋をぜひご覧ください(\*^▽^\*)



【設備・こだわり条件】：給湯,浄水器,ガスコンロ,対面式キッチン (カウンターキッチン),システムキッチン,コンロ3口以上,食器洗い乾燥機,バス/トイレ別,ユニットバス,浴槽,独立洗面所,浴室乾燥機,浴室窓あり,温水洗浄便座,インターフォン,防犯カメラ,TVホン (TVモニタ付インターホン),オートロック,室内洗濯機置き場,オール洋間,バリアフリー,ウォークインクローゼット,シューズボックス,全居室収納,エレベーター,宅配ボックス,プロパンガス,BS (BSアンテナ),CS (CSアンテナ),インターネット無料,2階以上,角部屋,南向き部屋,南向き,フローリング,南面バルコニー,所有権,ペット可・相談,ゴミ毎日OK,海が見える,日当たりよし,LDK15畳以上

スマホで物件を見る



## エールクリエイイト(株)

〒900-0012 沖縄県那覇市泊 1-11-9  
国土交通大臣(2)第8803号

物件種別	売買マンション		
所在地	北谷町伊平2丁目		
価格	6,680万円		
管理費	9,500円	修繕積立金	5,700円
価格備考	-		
間取り	2LDK	専有面積	74.68m <sup>2</sup> / 22.59坪
間取り詳細	洋7.5 洋5.1 LDK21.1		
物件名	ワイズエステムコート北谷伊平イースト		
所在階/階数	7階(10階建)	引き渡し	相談
建物構造	RC (鉄筋コンクリート造)		
バルコニー	19.55m <sup>2</sup> / 5.91坪	土地権利	所有
築年月	2023年10月(築2年)	総戸数	60戸
管理組合	有り	管理形態	全部委託
ペット	可	取引態様	仲介
駐車場	2台9,500円 縦列		
交通	【バス停】伊平: 徒歩約8分		
物件備考	・室内写真は新築当時のものになります・室内に残置物あり(家具・家...		

更新日: 2026/07/03 公開期限: 2026/07/16

TEL 098-860-2929

営業時間: 10:00~19:00

定休日: 毎週火曜・水曜 (祝祭日営業)