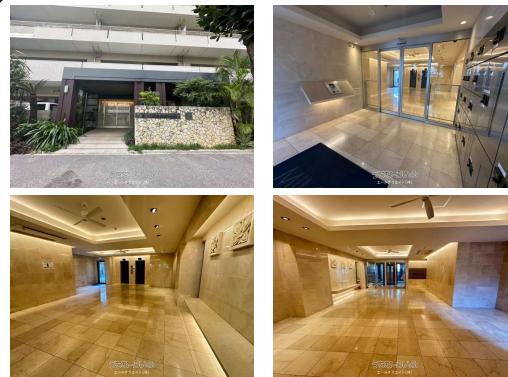


☆生活充実マンション登場☆小学校まで徒歩2分！スーパー(かねひで)やコンビニ(セブンイレブン)まで徒歩1分！空港や新都心エリア、またパルコシティなどへのアクセスが良好な物件です♪繁華街の久茂地や松山エリアへのタクシーや代行での移動もスムーズ！曙は東西南北アクセス自由自在♪



【設備・こだわり条件】：給湯,ガスコンロ,対面式キッチン(カウンターキッチン),システムキッチン,コンロ3口以上,食器洗い乾燥機,バストイレ別,ユニットバス,浴槽,独立洗面所,浴室乾燥機,温水洗浄便座,冷房,インターフォン,防犯カメラ,TVホン(TVモニター付インターホン),オートロック,室内洗濯機置き場,オール洋間,ウォークインクローゼット,シューズボックス,全居室収納,エレベーター,宅配ボックス,都市ガス,B S(BSアンテナ),インターネット対応,C S(CSアンテナ),2階以上,南向き部屋,南向き,フローリング,南面バルコニー,所有権,屋根付駐車場,ペット可・相談,ゴミ毎日OK,海が見える,日当たりよし,眺望よし,LDK15以上,デザインーズ

スマホで物件を見る



エールクリエイト(株)

〒900-0012 沖縄県那覇市泊 1-11-9

国土交通大臣(2)第8803号

<https://www.e-uchina.net/bukken/mansion/m-7239-8260116-0512/detail.html>

うちなーらいふ物件番号:m-7239-8260116-0512 図面出力日:2026/02/01

|        |                                      |       |                              |
|--------|--------------------------------------|-------|------------------------------|
| 物件種別   | 売買マンション                              |       |                              |
| 所在地    | 那覇市曙3丁目                              |       |                              |
| 価格     | 3,830万円                              |       |                              |
| 管理費    | 6,400円                               | 修繕積立金 | 3,400円                       |
| 価格備考   | -                                    |       |                              |
| 間取り    | 2LDK                                 | 専有面積  | 66.35m <sup>2</sup> / 20.07坪 |
| 間取り詳細  | 洋6.3 洋5 LDK18.2 ※3LDK→2LDKに設計変更済     |       |                              |
| 物件名    | ミルコマンション曙グランドマーク                     |       |                              |
| 所在階/階数 | 10階(14階建)                            | 引き渡し  | 即日                           |
| 建物構造   | RC(鉄筋コンクリート造)                        |       |                              |
| バルコニー  | 18.59m <sup>2</sup> / 5.62坪          | 土地権利  | 所有                           |
| 築年月    | 2018年03月(築7年)                        | 総戸数   | 108戸                         |
| 管理組合   | -                                    | 管理形態  | 全部委託                         |
| ペット    | 可                                    | 取引態様  | 一般媒介                         |
| 駐車場    | 1台無料 並列                              |       |                              |
| 交通     | 【バス停】沖縄シャープ前:徒歩約2分                   |       |                              |
| 物件備考   | ワイズマンションシリーズのエールクリエイトがあなたの不動産売買をお... |       |                              |

更新日:2026/01/30 公開期限:2026/02/12

TEL 098-860-2929

営業時間:10:00~19:00

定休日:毎週火曜・水曜(祝祭日営業)

※お問合せの際は、「うちなーらいふ」を見た!とお伝えください