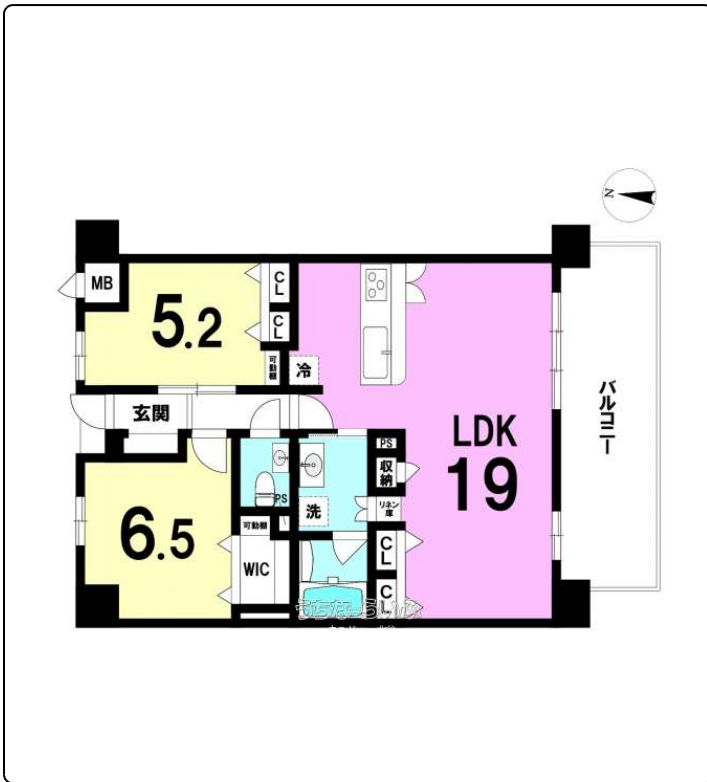


現在、米軍賃貸中で月額家賃27.7万円のオーナーチェンジ物件です。購入後すぐに家賃収入が得られるため、初めての不動産投資をご検討の方にもおすすめ。沖縄ならではの米軍賃貸需要を活かした資産運用が期待でき、長期保有にも適した魅力ある一棟です。物件の詳細や収益内容、周辺環境などお気軽にお問い合わせください...



【設備・こだわり条件】:給湯,浄水器,ガスコンロ,対面式キッチン(カウンターキッチン),システムキッチン,コンロ3口以上,食器洗い乾燥機,バス/トイレ別,ユニットバス,浴槽,シャンプードレッサー,独立洗面所,浴室乾燥機,浴室1坪以上,追焚機能,温水洗浄便座,インターフォン,防犯カメラ,TVホン(TVモニター付インターホン),オートロック,室内洗濯機置き場,オール洋間,ウォークインクローゼット,シューズボックス,全居室収納,エレベーター,宅配ボックス,2階以上,南向き,フローリング,南面バルコニー,所有権,駐輪場,ペット可・相談,日当たりよし【設備備考】:■リビング収納スペースあり

物件種別	売買マンション			
所在地	北谷町伊平2丁目			
価格	4,580万円			
管理費	8,500円	修繕積立金	5,100円	
価格備考	ご契約時に、お手付金と印紙が必要となります。お客様に合わせた資金計画もご相談可能です！お気軽にお問い合わせ下さい！			
間取り	2LDK	専有面積	67.23m <sup>2</sup> / 20.33坪	
間取り詳細	洋6.5 洋5.2 LDK19 ※■ウォークインクローゼット			
物件名	ワイズエステムコート北谷伊平EAST (イースト) 2F			
所在階/階数	2階(10階建)	引き渡し	即日 (担当者にお尋ねください)	
建物構造	RC (鉄筋コンクリート造)			
バルコニー	14.6m <sup>2</sup> / 4.41坪	土地権利	所有	
築年月	2023年12月(築2年)	総戸数	60戸	
管理組合	有り	管理形態	全部委託	
ペット	相談	取引態様	仲介	
駐車場	2台4,000円 ※車種により異なる場合がございます			
交通	【モノレール】てだこ浦西駅: バス乗車77分/徒歩約158分 【バス停】伊平: 徒歩約8分			
物件備考	■掲載内容と現況が異なる場合がございます。あらかじめご了承ください...			

更新日: 2026/07/04 公開期限: 2026/07/17

スマホで物件を見る



## ハウズドゥ 北谷

〒904-0115 沖縄県北谷町美浜 1-3-16  
 沖縄県知事免許(2)第4675号

TEL 098-989-7915

営業時間: 月・火 10:00~18:00 木~日 10:00~19:00  
 定休日: 水曜日



北谷町伊平2丁目

Kadena Surveillance Site  
カデナ監視サイト

Seaside Village  
Seaside Village Sunabe

Katsuan Chatan  
かつ庵 58号北谷店

Coco's  
ココス 北谷店

Jolly Pasta Chatan  
ジョリーパスタ 北谷店

Komeda's  
Coffee Okinawa...  
珈琲所 コメダ珈琲  
店 沖縄北谷58号店

Chubu District Medical  
Association Adult...  
中部地区医師  
会検診センター

Voice Plus  
VoicePlus(ボイスプラス)

Tama Home Okinawa  
Branch Office  
タマホーム(株)展示場

沢岬自動車解体所

Google

Map data ©2026

## ハウスドゥ 北谷

〒904-0115 沖縄県北谷町美浜 1-3-16

沖縄県知事免許(2) 第4675号

**TEL 098-989-7915**

営業時間: 月・火 10:00~18:00 木~日 10:00~19:00

定休日: 水曜日