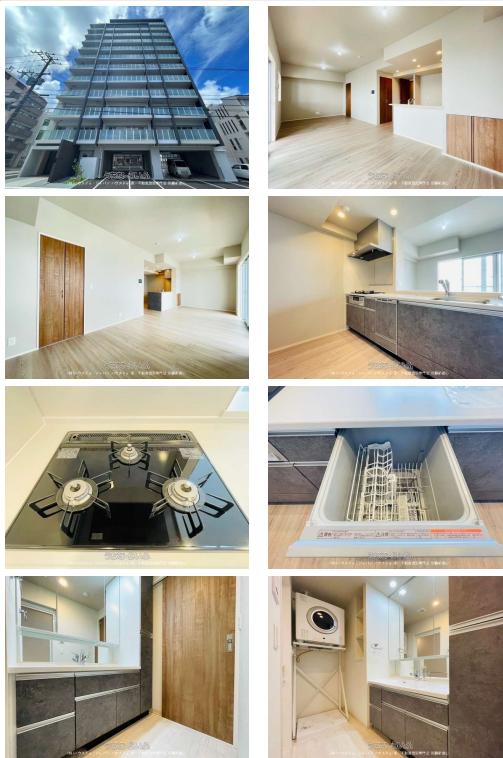


【新築未入居物件】8198万(2026/2/10)→7998万(価格改定日2026/6/1)新価格

格◆10階・角部屋・眺望良好!◆駐車場2台可・ペット可【ワイズエステムコート新都心銘苅◇10階】

ハウズドゥ那覇新都心店までお気軽にお問い合わせください♪



【設備・こだわり条件】:ガスコンロ,対面式キッチン(カウンターキッチン),システムキッチン,コンロ3口以上,食器洗い乾燥機,バス/トイレ別,ユニットバス,浴槽,独立洗面所,浴室乾燥機,温水洗浄便座,乾燥機,インターフォン,防犯カメラ,TVホン(TVモニター付インターホン),オートロック,室内洗濯機置き場,オール洋間,ウォークインクローゼット,シューズインクローク,全居室収納,エレベーター,宅配ボックス,都市ガス,2階以上,角部屋,フローリング,所有権,屋根付駐車場,ペット可・相談,LDK15畳以上【設備備考】:詳細は担当まで

スマホで物件を見る



(株)ハウズドゥ・ジャパン ハウズドゥ
家・不動産買取専門店 那覇新都心

〒900-0005 沖縄県那覇市天久 2-29-18

国土交通大臣免許(2)第9821号

<https://www.e-uchina.net/bukken/mansion/m-7162-8260625-0234/detail.html>

うちなーらいつ物件番号:m-7162-8260625-0234 図面出力日:2026/07/02


物件種別	売買マンション		
所在地	那覇市銘苅1丁目		
価格	7,998万円		
管理費	11,020円	修繕積立金	5,610円
価格備考	ご契約時に、手付金と収入印紙代が別途必要となります。詳細は担当にてご説明いたします。お客様に合わせた失敗しない資金計画も無料でご相談が可能です。(ライフプランシミュレーション)		
間取り	2LDK	専有面積	70.22㎡ / 21.24坪
間取り詳細	洋7 洋5 LDK17.7 ※カウンターキッチン、WIC×2、全居室収納、シューズクローク		
物件名	ワイズエステムコート新都心銘苅		
所在階/階数	10階(12階建)	引き渡し	相談(詳細は担当まで)
建物構造	RC(鉄筋コンクリート造)		
バルコニー	13.6㎡ / 4.11坪	土地権利	所有
築年月	2025年07月(築1年)	総戸数	31戸
管理組合	有り	管理形態	全部委託
ペット	可	取引態様	売主
駐車場	2台17,000円 縦列		
交通	【モノレール】古島駅:徒歩約8分 【バス停】銘苅一丁目:徒歩約3分		
物件備考	□縦列2台、17,000円/月(アルファードなどの大型車可能) □...		

更新日:2026/07/02 公開期限:2026/07/15

TEL 098-860-0733

営業時間:平日 09:00~17:30

定休日:水曜日・日曜日

※お問合せの際は、「うちなーらいつ」を見た!とお伝えください 



那覇市銘苅1丁目

**(株)ハウズドゥ・ジャパンハウズドゥ家・不動産買取専門店
那覇新都心**

〒900-0005 沖縄県那覇市天久 2-29-18

国土交通大臣免許(2)第9821号

TEL 098-860-0733

営業時間: 平日 09:00~17:30

定休日: 水曜日・日曜日