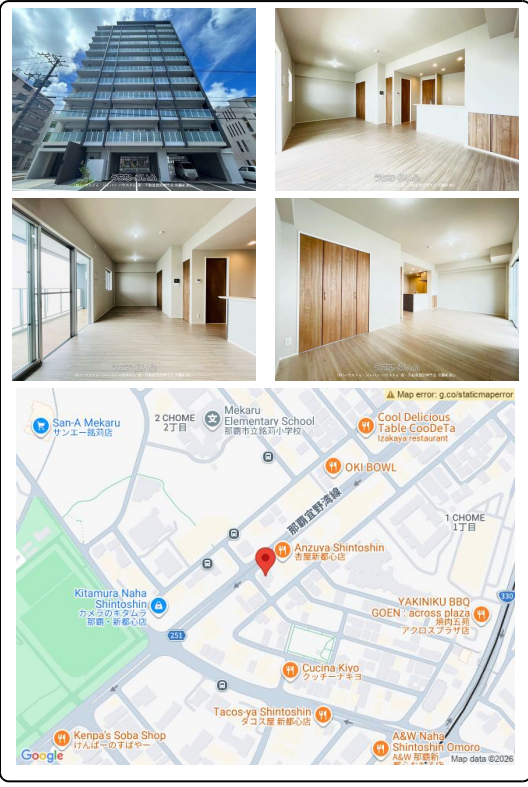
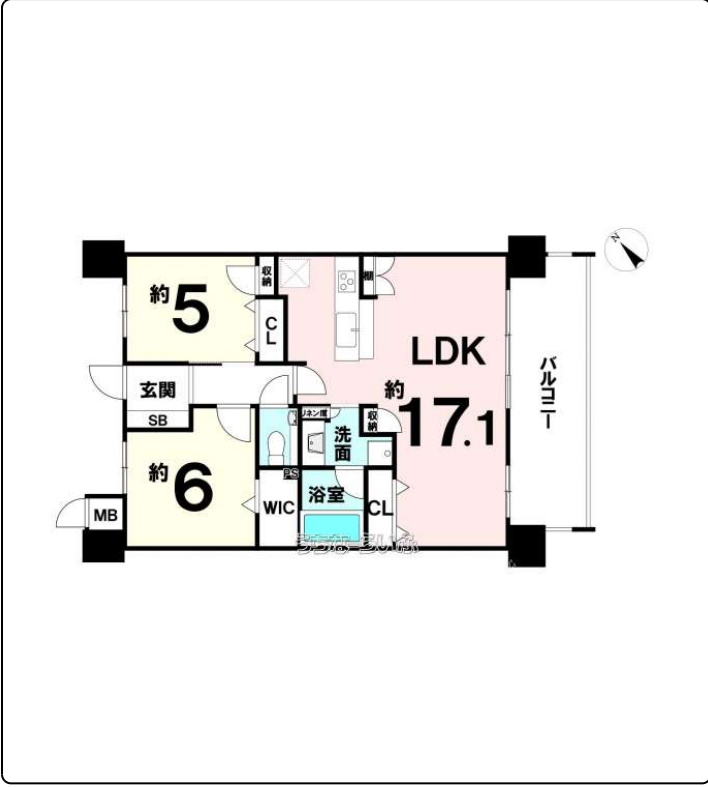


【新築未入居物件】7998万(2025/8/29)→7498万(価格改定日2026/6/1)新価格◆11階・眺望良好◆食洗機や衣類乾燥機などの設備を完備♪駐車場2台可【ワイズエステムコート新都心銘苅◇11階】ハウズドゥ那覇新都心店までお気軽にお問い合わせください



【設備・こだわり条件】:ガスコンロ,対面式キッチン(カウンターキッチン),システムキッチン,コンロ3口以上,食器洗い乾燥機,バス/トイレ別,ユニットバス,浴槽,独立洗面所,浴室乾燥機,温水洗浄便座,乾燥機,インターフォン,防犯カメラ,TVホン(TVモニター付インターホン),オートロック,室内洗濯機置き場,オール洋間,ウォークインクローゼット,シューズインクローゼット,全居室収納,エレベーター,宅配ボックス,都市ガス,2階以上,フローリング,所有権,屋根付駐車場,ペット可・相談,LDK15畳以上【設備備考】:詳細は担当まで

スマホで物件を見る



(株)ハウズドゥ・ジャパンハウズドゥ  
 家・不動産買取専門店 那覇新都心  
 〒900-0005 沖縄県那覇市天久 2-29-18  
 国土交通大臣免許(2)第9821号

物件種別	売買マンション		
所在地	那覇市銘苅1丁目		
価格	7,498万円		
管理費	9,820円	修繕積立金	5,000円
価格備考	ご契約時に、手付金と収入印紙代が別途必要となります。詳細は担当にてご説明いたします。お客様に合わせた失敗しない資金計画も無料でご相談が可能です。(ライフプランシミュレーション)		
間取り	2LDK	専有面積	62.56㎡ / 18.92坪
間取り詳細	洋6 洋5 LDK17.1 ※カウンターキッチン、ウォークスルークローゼット、全居室収納、シューズクローゼット		
物件名	ワイズエステムコート新都心銘苅		
所在階/階数	11階(12階建)	引き渡し	相談(詳細は担当まで)
建物構造	RC(鉄筋コンクリート造)		
バルコニー	13.6㎡ / 4.11坪	土地権利	所有
築年月	2025年07月(築1年)	総戸数	31戸
管理組合	有り	管理形態	全部委託
ペット	可	取引態様	売主
駐車場	2台8,500円 ※機械式※担当営業にて詳細ご説明いたします。		
交通	【モノレール】古島駅:徒歩約8分 【バス停】銘苅一丁目:徒歩約3分		
物件備考	□駐車場2台可能(アルファードなどの大型車可能)(機械式2段目、...		

更新日: 2026/06/30 公開期限: 2026/07/13

TEL 098-860-0733

営業時間: 平日 09:00~17:30

定休日: 水曜日・日曜日