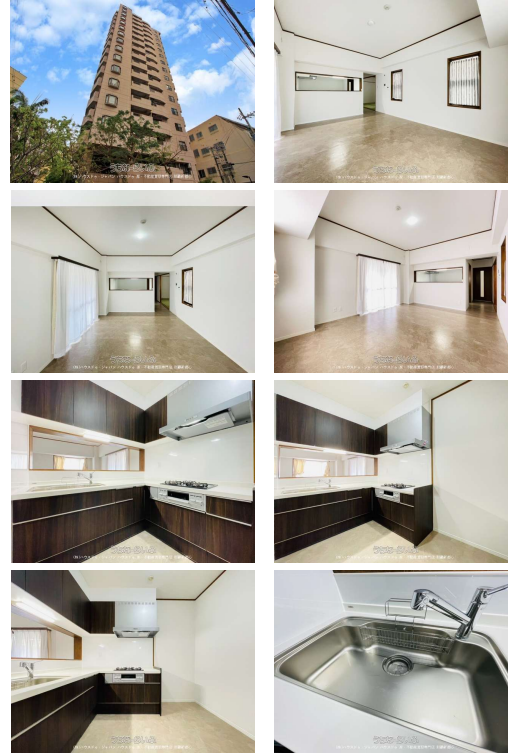
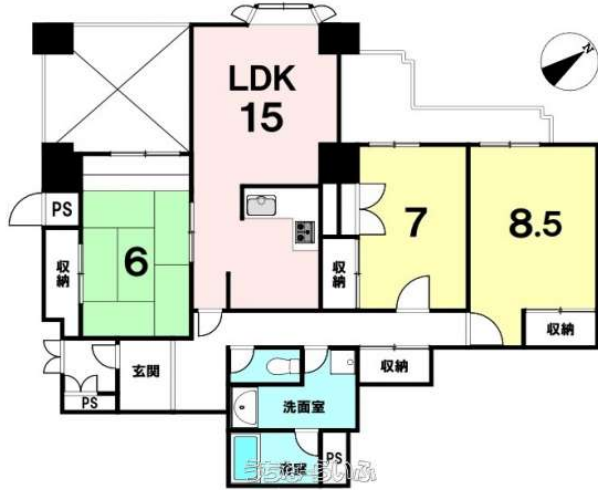


【新登場】89.61m<sup>2</sup>・3LDK・角部屋・2面バルコニー！美栄橋駅・牧志駅徒歩11分！ペット可！【  
 グランシャトレ松尾◇3階】ハウストゥ那覇新都心までお気軽にお問い合わせください♪



【設備・こだわり条件】:ガスコンロ,対面式キッチン(カウンターキッチン),システムキッチン,コンロ3口以上,バス/トイレ別,ユニットバス,シャブードレッサー,独立洗面所,温水洗浄便座,インターフォン,防犯カメラ,TVホン(TVモニター付インターホン),オートロック,室内洗濯機置き場,全居室収納,エレベーター,宅配ボックス,都市ガス,2階以上,角部屋,和室有,フローリング,所有権,ペット可・相談,LDK15畳以上,全居室6畳以上,水回り設備交換(キッチン・浴室・洗面・トイレ)

物件種別	売買マンション		
所在地	那覇市松尾2丁目		
価格	3,480万円		
管理費	8,500円	修繕積立金	17,495円
価格備考	ご契約時に、手付金と収入印紙代が別途必要となります。詳細は担当にてご説明いたします。お客様に合わせた失敗しない資金計画も無料でご相談が可能です。(ライフプランシミュレーション)		
間取り	3LDK	専有面積	89.61m <sup>2</sup> / 27.1坪
間取り詳細	洋8.5 洋7 和6 LDK15 ※カウンターキッチン、出窓、全居室収納、2面バルコニー		
物件名	グランシャトレ松尾		
所在階/階数	3階 (地上16階/地下1階建)	引き渡し	相談 (詳細は担当まで)
建物構造	SRC(鉄骨鉄筋コンクリート造)		
バルコニー	16.52m <sup>2</sup> / 4.99坪	土地権利	所有
築年月	1992年09月(築33年)	総戸数	61戸
管理組合	有り	管理形態	全部委託
ペット	可	取引態様	一般媒介
駐車場	ナシ		
交通	【モノレール】県庁前駅:徒歩約10分 【バス停】ホテルコレクティブ前:徒歩約3分		
物件備考	□2023年6月:バス交換、トイレ交換・クロス張替え・エアコン4台設...		

更新日: 2026/06/18 公開期限: 2026/07/01

スマホで物件を見る



(株)ハウストゥ・ジャパン ハウストゥ  
 家・不動産買取専門店 那覇新都心

〒900-0005 沖縄県那覇市天久 2-29-18

国土交通大臣免許(2)第9821号

TEL 098-860-0733

営業時間: 平日 09:00~17:30

定休日: 水曜日・日曜日



那覇市松尾2丁目

Naha Kokusai Dori  
Shopping Street  
那覇 国際通り商店街

Ichiran Naha Kokusaidori  
一蘭 那覇国際通り店

Hotel Collective  
ホテル コレクティブ

Pork Tamago Onigiri  
Makishi Market  
ポーたま 牧志市場店

Heiwa Dori  
平和通り  
Shopping street  
a covered arcade

Makishi Public Market  
第一牧志公設市場

Ryuya Honten  
ラーメン 町の麺処  
琉家 国際通り本店

Adachiya  
大衆串揚げ酒場 足立屋

7-Eleven Shinte  
Ukishima  
セブン-イレブン  
新天地浮島店

FamilyMart Matsuo  
Fire Department Street  
ファミリーマート  
松尾消防署通り店

2 CHOME  
2丁目

Matsuo Park  
松尾公園

MATSUO  
松尾

Google

Map data ©2026

## (株)ハウスドゥ・ジャパンハウスドゥ家・不動産買取専門店 那覇新都心

〒900-0005 沖縄県那覇市天久 2-29-18

国土交通大臣免許(2)第9821号

TEL 098-860-0733

営業時間: 平日 09:00~17:30

定休日: 水曜日・日曜日