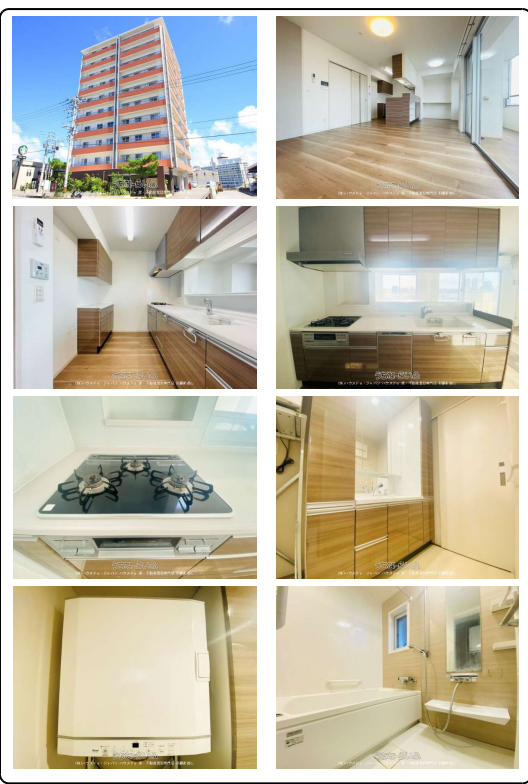


駐車場2台可能！高層階！眺望良好！10階建8階部分【ベアーズコート真嘉比 8階】ワイドバルコニー眺望  
 ・陽当たり良好のリビング♪ファミリーにもおススメ物件！真嘉比小学校、松島中学校まで徒歩10分以内！周  
 辺環境にコンビニ・スーパー・飲食店が徒歩5分圏内にあり生活に便利な立地です！資料請求大歓迎♪



【設備・こだわり条件】:ガスコンロ,対面式キッチン(カウンターキッチン),システムキッチン,コンロ3口以上,食器洗い乾燥機,バス/トイレ別,ユニットバス,浴槽,シャンプードレッサー,独立洗面所,浴室窓あり,温水洗浄便座,インターホン,防犯カメラ,TVホン(TVモニタ付インターホン),オートロック,室内洗濯機置き場,オール洋間,シューズボックス,全居室収納,エレベーター,宅配ボックス,B S(BSアンテナ),C S(CSアンテナ),2階以上,角部屋,南向き部屋,フローリング,南面バルコニー,ワイドバルコニー,所有権,駐輪場,ペット可・相談,日当たりよし,眺望よし,LDK15畳以上

物件種別	売買マンション		
所在地	那覇市松島1丁目		
価格	4,980万円		
管理費	8,800円	修繕積立金	3,700円
価格備考	ご契約時に、手付金と収入印紙代が別途必要となります。詳細は担当にてご説明いたします。お客様に合わせた失敗しない資金計画も無料でご相談が可能です。(ライフプランシミュレーション)		
間取り	3LDK	専有面積	72.24m <sup>2</sup> / 21.85坪
間取り詳細	洋7 洋6.3 洋4.6 LDK14.5 ※角部屋 ・南向き2面バルコニー・収納豊富		
物件名	【ベアーズコート真嘉比】		
所在階/階数	8階(10階建)	引き渡し	相談(詳細は担当まで)
建物構造	RC(鉄筋コンクリート造)		
バルコニー	28.8m <sup>2</sup> / 8.71坪	土地権利	借地
築年月	2018年06月(築7年)	総戸数	-
管理組合	有り	管理形態	全部委託
ペット	相談	取引態様	専属専任媒介
駐車場	2台10,000円 ※車種要確認		
交通	【モノレール】おもろまち駅:徒歩約11分		
物件備考	□借地期間:2072年3月21日迄 □年間借地料:133,007円...		

更新日:2026/05/26 公開期限:2026/06/08

スマホで物件を見る



(株)ハウズドゥ・ジャパンハウズドゥ  
 家・不動産買取専門店 那覇新都心

〒900-0005 沖縄県那覇市天久 2-29-18  
 国土交通大臣免許(2)第9821号

TEL 098-860-0733

営業時間:平日 09:00~17:30  
 定休日:水曜日・日曜日



那覇市松島1丁目

MAKABI  
真嘉比

3 CHOME  
3丁目

McDonald's  
マクドナルド

COZY STAY IN 那覇

FamilyMart Naha  
Makabi 3-chome  
ファミリーマート 那覇  
真嘉比三丁目店

1 CHOME  
1丁目

Steak House  
88 Jr. Makabi  
ステーキハウス  
88Jr. 真嘉比店

Starbucks Coffee  
スターバックス  
コーヒー 沖縄真嘉比店

Sushi & Tempura  
Izakaya Restaurant...  
ごまきち道場

San-A V21 Grocery  
Makabi Branch  
サンエーV21  
食品館 真嘉比店

Makabi Reservoir  
真嘉比遊水池

Naha Animal Clinic  
那覇動物病院

Google

Map data ©2026

## (株)ハウズドゥ・ジャパンハウズドゥ家・不動産買取専門店 那覇新都心

〒900-0005 沖縄県那覇市天久 2-29-18

国土交通大臣免許(2)第9821号

TEL 098-860-0733

営業時間: 平日 09:00~17:30

定休日: 水曜日・日曜日