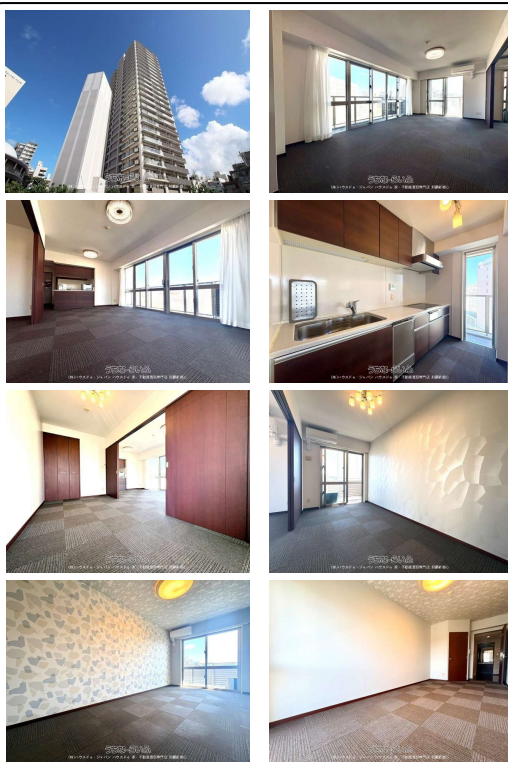
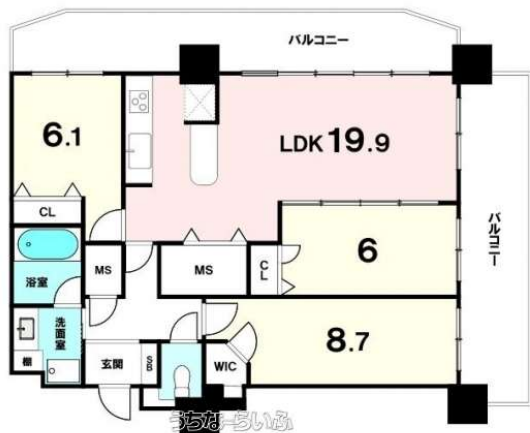


【新登場】牧志駅まで徒歩2分！10階部分、シティビュー♪ペット可、駐車場1台可！【プレミスト牧志タワー  
 ー国際通り◇10階】ハウストゥ那覇新都心までお問い合わせください♪



【設備・こだわり条件】:食器洗い乾燥機,オール電化,バス/トイレ別,独立洗面所,浴室乾燥機,温水洗浄便座,防犯カメラ,オートロック  
 ,室内洗濯機置き場,オール洋間,ウォークインクローゼット,シューズボックス,全居室収納,エレベーター,BS (BSアンテナ),CS (CS  
 アンテナ),角部屋,フローリング,所有権,駐輪場,ペット可・相談,ゴミ毎日OK,LDK15畳以上

物件種別	売買マンション		
所在地	那覇市牧志3丁目		
価格	7,980万円		
管理費	18,138円	修繕積立金	17,630円
価格備考	ご契約時に、手付金と収入印紙代が別途必要となります。詳細は担当にてご説明いたします。お客様に合わせた失敗しない資金計画も無料でご相談が可能です。(ライフプランシミュレーション)		
間取り	3LDK	専有面積	91.06㎡ / 27.54坪
間取り詳細	洋8.7 洋6.1 洋6 LDK19.9 ※全居室 収納、2面バルコニー、角部屋		
物件名	【プレミスト牧志タワー国際通り】		
所在階/階数	10階(25階建)	引き渡し	相談(詳細は担当まで)
建物構造	RC(鉄筋コンクリート造)		
バルコニー	-	土地権利	所有
築年月	2010年11月(築15年)	総戸数	151戸
管理組合	有り	管理形態	全部委託
ペット	相談	取引態様	専属専任媒介
駐車場	1台8,000円 ※機械式、車種要確認		
交通	【モノレール】安里駅:徒歩約2分 【バス停】牧志駅前:徒歩約2分		
物件備考	□ペット可(規約有) □コンシェルジュサービス・オール電化 □駐...		

更新日: 2026/05/26 公開期限: 2026/06/08

スマホで物件を見る



(株)ハウストゥ・ジャパン ハウストゥ  
 家・不動産買取専門店 那覇新都心

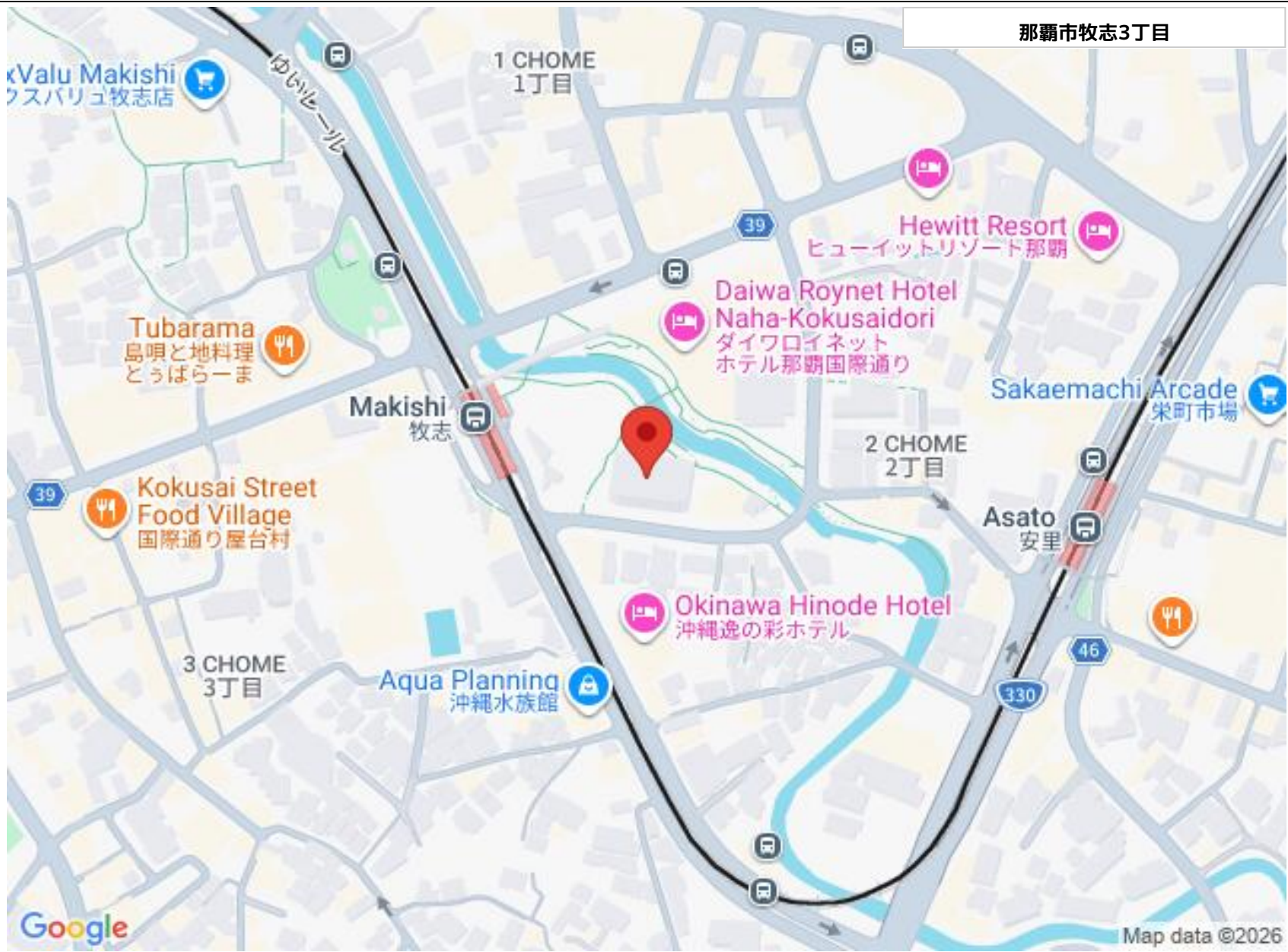
〒900-0005 沖縄県那覇市天久 2-29-18

国土交通大臣免許(2)第9821号

TEL 098-860-0733

営業時間: 平日 09:00~17:30

定休日: 水曜日・日曜日



那覇市牧志3丁目

1 CHOME  
1丁目

Valu Makishi  
バリュマキシ牧志店

Tubarama  
島唄と地料理  
とうばら一ま

Kokusai Street  
Food Village  
国際通り屋台村

3 CHOME  
3丁目

Aqua Planning  
沖縄水族館

Makishi  
牧志

2 CHOME  
2丁目

Asato  
安里

Sakaemachi Arcade  
栄町市場

Daiwa Roynet Hotel  
Naha-Kokusaidori  
ダイワロイネット  
ホテル那覇国際通り

Hewitt Resort  
ヒューイットリゾート那覇

Okinawa Hinode Hotel  
沖縄逸の彩ホテル

Google

Map data ©2026

## (株)ハウズドゥ・ジャパンハウズドゥ家・不動産買取専門店 那覇新都心

〒900-0005 沖縄県那覇市天久 2-29-18

国土交通大臣免許(2)第9821号

TEL 098-860-0733

営業時間: 平日 09:00~17:30

定休日: 水曜日・日曜日