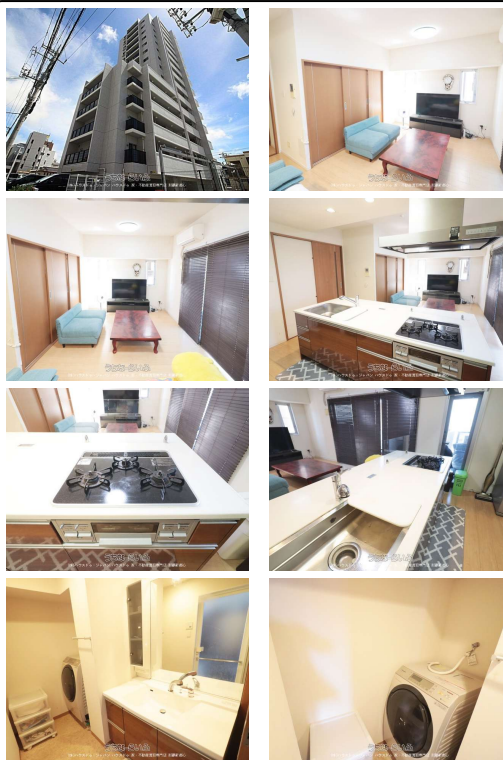


内覧予約募集！2LDK・全居室収納完備◆ペット相談可能◆モノレール壺川まで徒歩約5分！【グランドパレス泉崎ハーバービュー◆8階】ハウズドゥ那覇新都心店までお気軽にお気軽にお問い合わせください♪



【設備・こだわり条件】:ガスコンロ,対面式キッチン(カウンターキッチン),システムキッチン,コンロ3口以上,バス/トイレ別,ユニットバス,浴槽,シャンプードレッサー,独立洗面所,浴室窓あり,温水洗浄便座,インターフォン,防犯カメラ,TVホン(TVモニタ付インターホン),オートロック,室内洗濯機置き場,出窓,ウォークインクローゼット,シューズボックス,エレベーター,宅配ボックス,2階以上,角部屋,南向き部屋,南向き,フローリング,南面バルコニー,所有権,駐輪場,ペット可・相談

スマホで物件を見る



(株)ハウズドゥ・ジャパン ハウズドゥ
家・不動産買取専門店 那覇新都心

〒900-0005 沖縄県那覇市天久 2-29-18

国土交通大臣免許(2)第9821号

物件種別	売買マンション		
所在地	那覇市泉崎2丁目		
価格	4,480万円		
管理費	5,200円	修繕積立金	3,200円
価格備考	ご契約時に、手付金と収入印紙代が別途必要となります。詳細は担当にてご説明いたします。お客様に合わせた失敗しない資金計画も無料でご相談が可能です。(ライフプランシミュレーション)		
間取り	2LDK	専有面積	64.17m ² / 19.41坪
間取り詳細	洋7 洋5 LDK14.5 ※ウォークスルークローゼット・シューズボックス・アイランドキッチン・2面バルコニー		
物件名	グランドパレス泉崎ハーバービュー		
所在階/階数	8階(15階建)	引き渡し	相談(詳細は担当まで)
建物構造	RC(鉄筋コンクリート造)		
バルコニー	20.93m ² / 6.33坪	土地権利	所有
築年月	2014年10月(築11年)	総戸数	33戸
管理組合	-	管理形態	全部委託
ペット	相談	取引態様	専属専任媒介
駐車場	1台6,000円 ※機械式		
交通	【モノレール】壺川駅: 徒歩約5分 【バス停】旭町: 徒歩約1分		
物件備考	□広タラーフバルコニー □ペット飼育可(規約有) □北西角部屋...		

更新日: 2026/05/26 公開期限: 2026/06/08

TEL 098-860-0733

営業時間: 平日 09:00~17:30

定休日: 水曜日・日曜日



那覇市泉崎2丁目

oHacorte Bakery
オハコルテベーカリー

Marutama
味噌めしや まるたま

Hotel Resol Trinity Naha
ホテルリソル
トリニティ那覇

全国健康保険
協会 沖縄支部
Social security office

ASAHIMACHI
旭町

Mouashibi
もうあしびー

Okinawa Harbor
View Hotel
沖縄ハーバー
ビューホテル

M's Riverside
M'sリバーサイド

MAIKAI

Don Quijote
Naha Tsubogawa
ドン・キホーテ
那覇壺川店

Okinawa Weekly
Harborview Mansion...
沖縄ウィークリー
ハーバービュー...

Google

Map data ©2026

(株)ハウスドゥ・ジャパンハウスドゥ家・不動産買取専門店 那覇新都心

〒900-0005 沖縄県那覇市天久 2-29-18

国土交通大臣免許(2)第9821号

TEL 098-860-0733

営業時間: 平日 09:00~17:30

定休日: 水曜日・日曜日