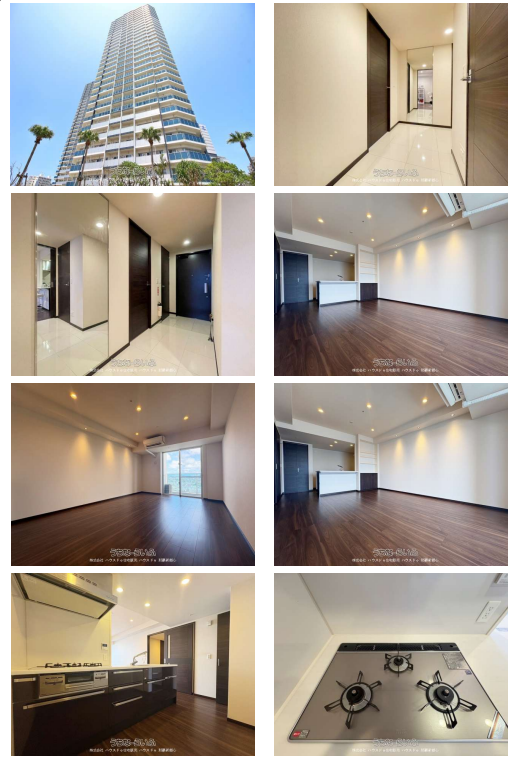
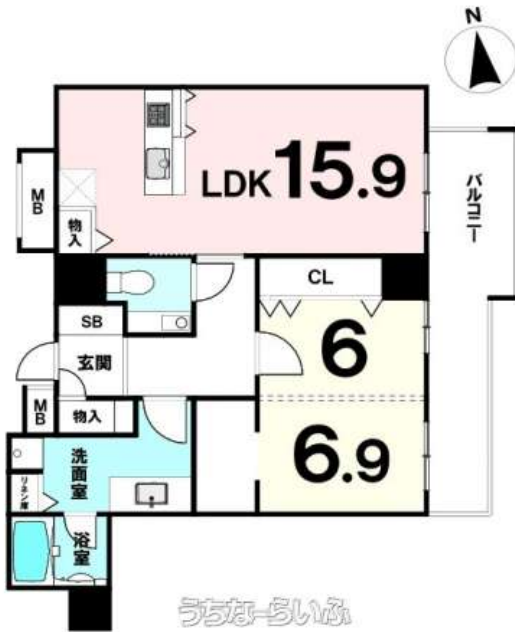


【新価格】29階！2LDK・ペット可・駐車場1台あり！おもろまち駅徒歩7分♪【RYU:X TOWE

R The EAST】売るなら買うならハウズドゥ



【設備・こだわり条件】:ガスコンロ,対面式キッチン(カウンターキッチン),システムキッチン,コンロ3口以上,バス/トイレ別,独立洗面所,浴室乾燥機,温水洗浄便座,室内洗濯機置き場,オール洋間,シューズボックス,全居室収納,エレベーター,宅配ボックス,都市ガス,2階以上,フローリング,ペット用施設,リゾートマンション,所有権,ペット可・相談,眺望良し,LDK15畳以上,全居室6畳以上【設備備考】:詳細は担当まで

物件種別	売買マンション		
所在地	那覇市おもろまち1丁目		
価格	7,498万円		
管理費	11,700円	修繕積立金	8,540円
価格備考	ご契約時に、手付金と収入印紙代が別途必要となります。詳細は担当にてご説明いたします。お客様に合わせた失敗しない資金計画も無料でご相談が可能です。(ライフプランシミュレーション)		
間取り	2LDK	専有面積	71.75m <sup>2</sup> / 21.7坪
間取り詳細	洋6.9 洋6 LDK15.9		
物件名	リュウクスター・ザ・イースト(東棟)		
所在階/階数	29階(30階建)	引き渡し	相談(詳細は担当まで)
建物構造	RC(鉄筋コンクリート造)		
バルコニー	13.69m <sup>2</sup> / 4.14坪	土地権利	所有
築年月	2015年05月(築11年)	総戸数	338戸
管理組合	有り	管理形態	全部委託
ペット	可	取引態様	売主
駐車場	1台7,000円 ※車種要確認		
交通	【モノレール】おもろまち駅:徒歩約8分 【バス停】那覇市水道局前:徒歩約4分		
物件備考	□駐車場1台7000円/月 □ペット可(※規約有) □団地修繕積...		

更新日: 2026/05/26 公開期限: 2026/06/08

スマホで物件を見る



(株)ハウズドゥ・ジャパン ハウズドゥ  
家・不動産買取専門店 那覇新都心

〒900-0005 沖縄県那覇市天久 2-29-18

国土交通大臣免許(2)第9821号

TEL 098-860-0733

営業時間: 平日 09:00~17:30

定休日: 水曜日・日曜日



那覇市おもろまち1丁目

The Naha Terrace  
ザ・ナハテラス  
(The Naha Terrace)

Daiwa Roynet Hotel  
Naha Omoromachi  
ダイワロイネット  
ホテル 那覇おもろまち

Toyoko Inn  
Nahaomoromachi...  
東横INN那覇  
おもろまち駅前

LOEWE DFS  
Okinawa store  
ロエベ DFS沖縄店

DFS NAHA OKINAWA

SUQQU  
Cosmetics store

Asato Hachiman Shrine  
琉球八社 安里八幡宮

Hachimanmui Park  
はちまんむい公園

ASATO  
安里

ASATO  
安里

Google

Map data ©2026

## (株)ハウズドゥ・ジャパンハウズドゥ家・不動産買取専門店 那覇新都心

〒900-0005 沖縄県那覇市天久 2-29-18

国土交通大臣免許(2)第9821号

TEL 098-860-0733

営業時間: 平日 09:00~17:30

定休日: 水曜日・日曜日