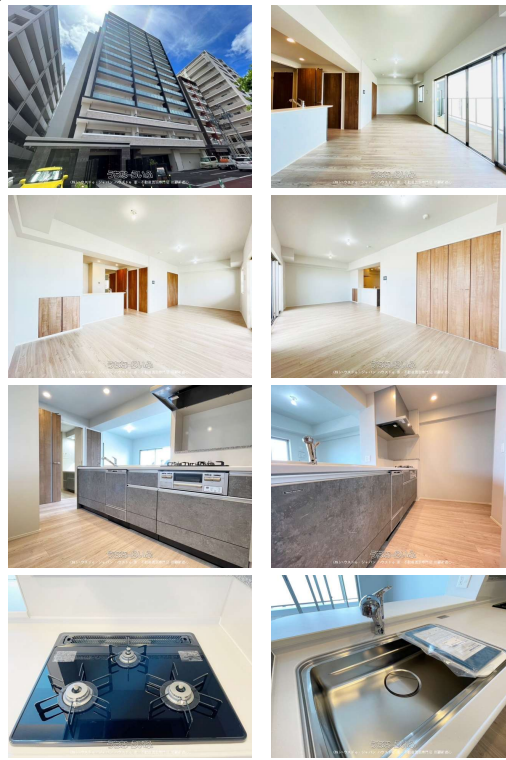
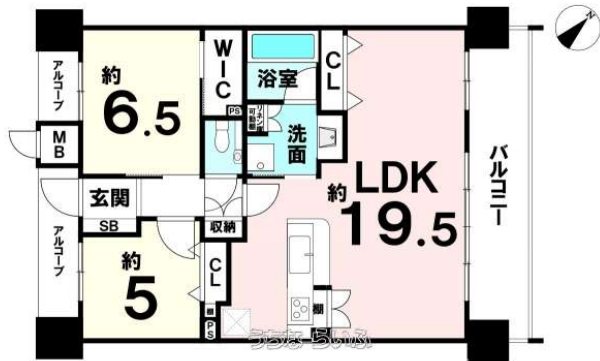


新築未入居物件！【新価格】\内覧見学会開催中/9階部分・2LDK・ペット可・駐車場1台可！おもしろまち駅徒歩8分♪【ワイズエステムコート新都心おもしろまち】□売るなら買うならハウズドゥ□お気軽にお問い合わせください。



【設備・こだわり条件】:ガスコンロ,対面式キッチン(カウンターキッチン),システムキッチン,コンロ3口以上,食器洗い乾燥機,バス/トイレ別,ユニットバス,浴槽,シャンプードレッサー,独立洗面所,浴室乾燥機,温水洗浄便座,インターフォン,防犯カメラ,TVホン(TVモニタ付インターホン),オートロック,室内洗濯機置き場,オール洋間,ウォークインクローゼット,シューズボックス,全居室収納,エレベーター,宅配ボックス,都市ガス,2階以上,フローリング,ハイグレードマンション,所有権,ペット可・相談,日当たりよし,眺望よし,LDK15畳以上

スマホで物件を見る



(株)ハウズドゥ・ジャパン ハウズドゥ
家・不動産買取専門店 那覇新都心

〒900-0005 沖縄県那覇市天久 2-29-18

国土交通大臣免許(2)第9821号

物件種別	売買マンション		
所在地	那覇市おもしろまち4丁目		
価格	7,698万円		
管理費	13,580円	修繕積立金	5,460円
価格備考	ご契約時に、手付金と収入印紙代が別途必要となります。詳細は担当にてご説明いたします。お客様に合わせた失敗しない資金計画も無料でご相談が可能です。(ライフプランシミュレーション)		
間取り	2LDK	専有面積	68.25㎡ / 20.64坪
間取り詳細	洋6.5 洋5 LDK19.5		
物件名	ワイズエステムコート新都心おもしろまち		
所在階/階数	9階(15階建)	引き渡し	相談(詳細は担当まで)
建物構造	RC(鉄筋コンクリート造)		
バルコニー	13.5㎡ / 4.08坪	土地権利	所有
築年月	2025年07月(新築)	総戸数	45戸
管理組合	-	管理形態	全部委託
ペット	可	取引態様	売主
駐車場	1台2,500円※(機械式)※詳細は担当営業にてご説明いたします。		
交通	【モノレール】おもしろまち駅:徒歩約8分 【バス停】銘苅一丁目:徒歩約4分		
物件備考	□駐車場:1台2,500円(機械式) □ペット可(1戸2匹まで)詳...		

更新日: 2026/04/06 公開期限: 2026/04/19

TEL 098-860-0733

営業時間: 平日 09:00~17:30

定休日: 水曜日・日曜日



那覇市おもろまち4丁目

3 CHOME
3丁目

Shintoshin
Park
新都心公園

Okinawa Prefectural
Museum and Art...
沖縄県立博物館・
美術館(おきみゆー)

Kenpa's Soba Shop
けんぱーのそばやー

Poco a Poco
Omoromachi Branch
ポコアポコ おもろまち店

Tacos-ya Shintoshin
タコス屋 新都心店

7-Eleven
セブン-イレブン
那覇銘苅1丁目店

OMOROMACHI
おもろまち

Moujonjon
ムージョンジョン

Hands Naha
Main Place Store
ハンズ那覇
メインプレイス店

ギャラリーアイ
Women's clothing store

San-A Naha Main Place
サンエー那覇
メインプレイス

4 CHOME
4丁目

ゆずの花
Sushi restaurant

Ramen Kagetsu
Arashi Shintoshin
真嘉比ラーメンら
あめん花月嵐 新都心店

Google

Map data ©2026

(株)ハウスドゥ・ジャパンハウスドゥ家・不動産買取専門店 那覇新都心

〒900-0005 沖縄県那覇市天久 2-29-18

国土交通大臣免許(2)第9821号

TEL 098-860-0733

営業時間: 平日 09:00~17:30

定休日: 水曜日・日曜日