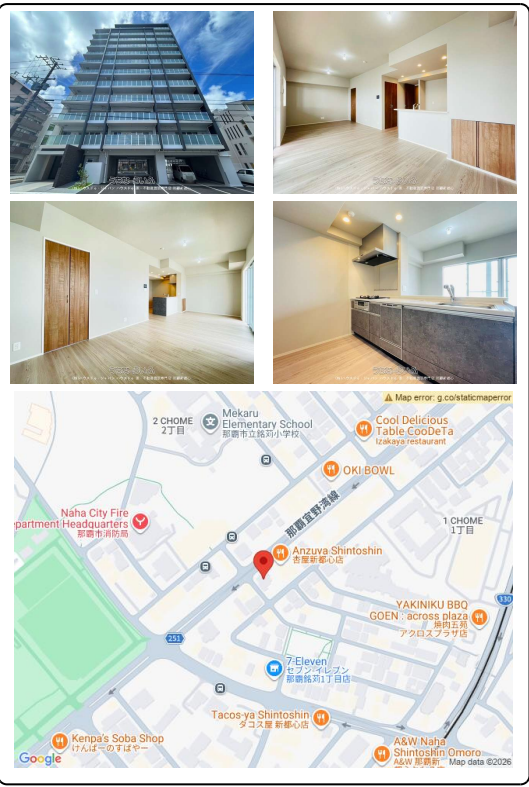
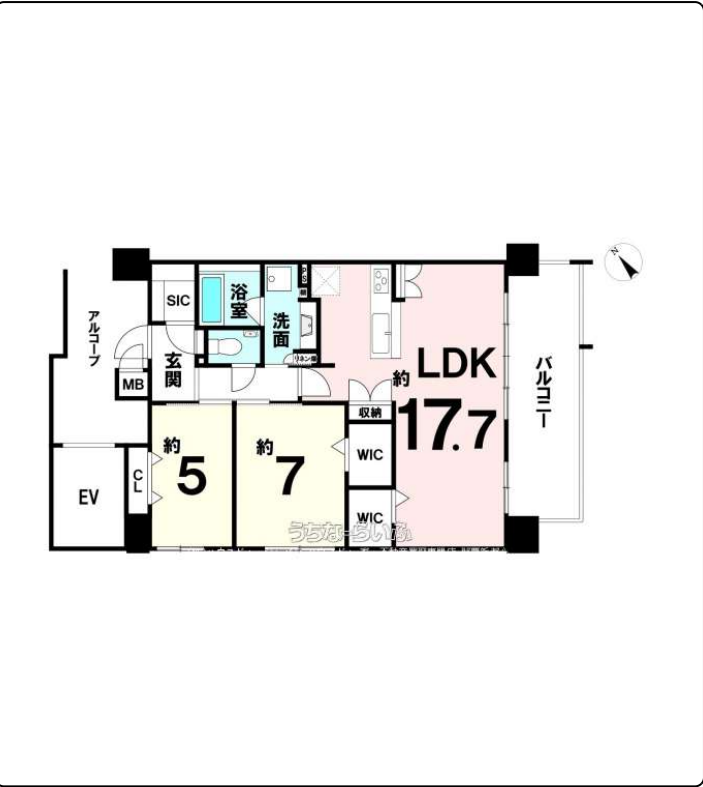


＼内覧見学会開催中／【新価格】2025年7月築◆10階・角部屋・眺望良好！◆駐車場2台可・ペット可  
♪【ワイズエステムコート新都心銘苅◇10階】ハウスドゥ那覇新都心店までお気軽にお問い合わせください♪



【設備・こだわり条件】:ガスコンロ,対面式キッチン(カウンターキッチン),システムキッチン,コンロ3口以上,食器洗い乾燥機,バス/トイレ別,ユニットバス,浴槽,独立洗面所,浴室乾燥機,温水洗浄便座,乾燥機,インターフォン,防犯カメラ,TVホン(TVモニター付インターホン),オートロック,室内洗濯機置き場,オール洋間,ウォークインクローゼット,シューズインクローゼット,全居室収納,エレベーター,宅配ボックス,都市ガス,2階以上,角部屋,フローリング,所有権,屋根付駐車場,ペット可・相談,LDK15畳以上【設備備考】:詳細は担当まで

スマホで物件を見る



(株)ハウスドゥ・ジャパン ハウスドゥ  
家・不動産買取専門店 那覇新都心  
〒900-0005 沖縄県那覇市天久 2-29-18  
国土交通大臣免許(2)第9821号

|        |  |       |                 |
|--------|--|-------|-----------------|
| 物件種別   | 売買マンション  |       |                 |
| 所在地    | 那覇市銘苅1丁目   |       |                 |
| 価格     | 8,198万円  |       |                 |
| 管理費    | 11,020円  | 修繕積立金 | 5,610円          |
| 価格備考   | ご契約時に、手付金と収入印紙代が別途必要となります。詳細は担当にてご説明いたします。お客様に合わせた失敗しない資金計画も無料でご相談が可能です。(ライフプランシミュレーション) |       |                 |
| 間取り    | 2LDK   | 専有面積  | 70.22㎡ / 21.24坪 |
| 間取り詳細  | 洋7 洋5 LDK17.7 ※カウンターキッチン、WIC×2、全居室収納、シューズクローク  |       |                 |
| 物件名    | ワイズエステムコート新都心銘苅  |       |                 |
| 所在階/階数 | 10階(12階建)  | 引き渡し  | 相談(詳細は担当まで)     |
| 建物構造   | RC(鉄筋コンクリート造)  |       |                 |
| バルコニー  | 13.6㎡ / 4.11坪  | 土地権利  | 所有              |
| 築年月    | 2025年07月(新築)   | 総戸数   | 31戸             |
| 管理組合   | 有り   | 管理形態  | 全部委託            |
| ペット    | 可  | 取引態様  | 売主              |
| 駐車場    | 2台17,000円 縦列   |       |                 |
| 交通     | 【モノレール】古島駅: 徒歩約8分<br>【バス停】銘苅一丁目: 徒歩約3分   |       |                 |
| 物件備考   | □縦列2台、17,000円/月(アルファードなどの大型車可能) □...   |       |                 |

更新日: 2026/02/20 公開期限: 2026/03/05

TEL 098-860-0733  
営業時間: 平日 09:00~17:30  
定休日: 水曜日・日曜日