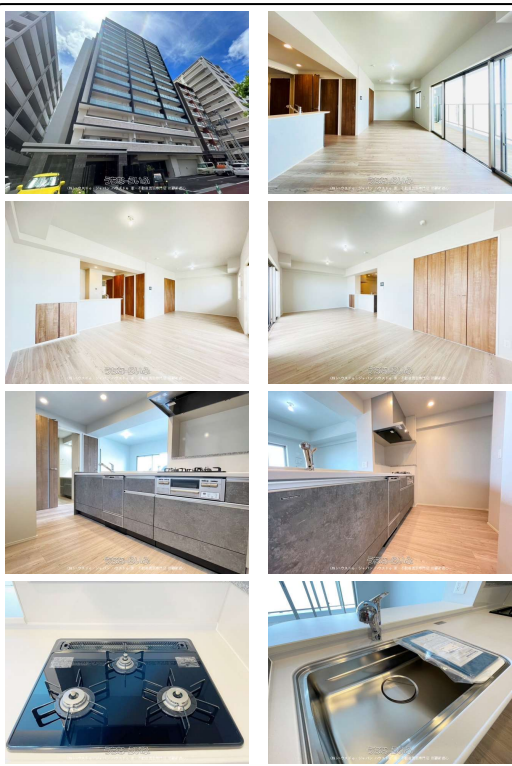
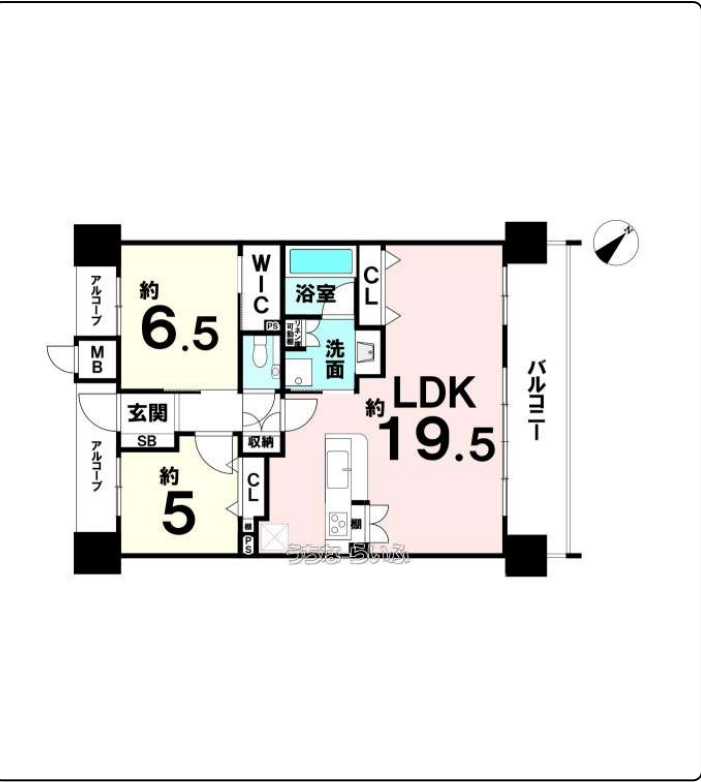


＼内覧見学会開催中／【新価格】2025年7月完成！9階部分・2LDK・ペット可・駐車場1台可！おも  
ろまち駅徒歩8分♪【ワイズエステムコート新都心おもろまち】□売るなら買うならハウストゥ□お気軽にお問  
い合わせください。



【設備・こだわり条件】:ガスコンロ,対面式キッチン（カウンターキッチン）,システムキッチン,コンロ3口以上,食器洗い乾燥機,バス/  
トイレ別,ユニットバス,浴槽,シャンプードレッサー,独立洗面所,浴室乾燥機,温水洗浄便座,インターフォン,防犯カメラ,TVホン（T  
Vモニタ付インターホン）,オートロック,室内洗濯機置き場,オール洋間,ウォークインクローゼット,シューズボックス,全居室収納,エレ  
ベーター,宅配ボックス,都市ガス,2階以上,フローリング,ハイグレードマンション,所有権,ペット可・相談,日当たり良し,眺望良し,  
LDK15畳以上

スマホで物件を見る



(株)ハウストゥ・ジャパン ハウストゥ  
家・不動産買取専門店 那覇新都心  
〒900-0005 沖縄県那覇市天久 2-29-18  
国土交通大臣免許(2)第9821号

<https://www.e-uchina.net/bukken/mansion/m-7162-8260210-0539/detail.html>

物件種別	売買マンション		
所在地	那覇市おもろまち4丁目		
価格	7,698万円		
管理費	13,580円	修繕積立金	5,460円
価格備考	ご契約時に、手付金と収入印紙代が別途必要となります。詳細は担当にてご説明いたします。お客様に合わせた失敗しない資金計画も無料でご相談が可能です。（ライフプランシミュレーション）		
間取り	2LDK	専有面積	68.25㎡ / 20.64坪
間取り詳細	洋6.5 洋5 LDK19.5		
物件名	ワイズエステムコート新都心おもろまち		
所在階／階数	9階（15階建）	引き渡し	相談（詳細は担当まで）
建物構造	RC（鉄筋コンクリート造）		
バルコニー	13.5㎡ / 4.08坪	土地権利	所有
築年月	2025年07月(新築)	総戸数	45戸
管理組合	-	管理形態	全部委託
ペット	可	取引態様	売主
駐車場	1台2,500円 ※（機械式）※詳細は担当営業にてご説明いたします。		
交通	【モノレール】おもろまち駅: 徒歩約8分 【バス停】銘苅一丁目: 徒歩約4分		
物件備考	□駐車場：1台2,500円（機械式） □ペット可（1戸2匹まで） 詳...		


更新日：2026/02/20 公開期限：2026/03/05

TEL 098-860-0733

営業時間: 平日 09:00～17:30

定休日: 水曜日・日曜日

うちなーらいふ物件番号:m-7162-8260210-0539 図面出力日：2026/02/21

※お問合せの際は、「うちなーらいふ」を見た！とお伝えください 



## (株)ハウスドゥ・ジャパン ハウスドゥ 家・不動産買取専門店 那覇新都心

〒900-0005 沖縄県那覇市天久 2-29-18

国土交通大臣免許(2)第9821号

**TEL 098-860-0733**

営業時間: 平日 09:00~17:30

定休日: 水曜日・日曜日