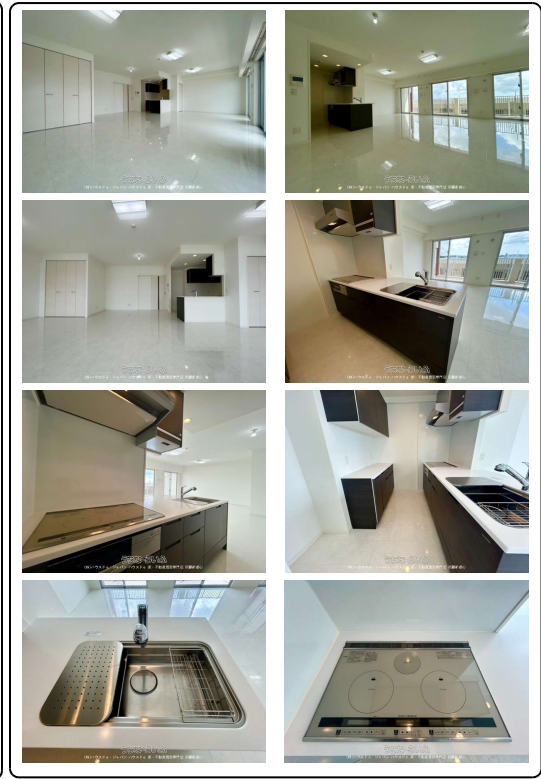


【即日閲覧可】1LDK→2LDKに間取変更プランあり♪ペット可・駐車場1台可！【シャルレーク首里城公園◆2階】ハウスドゥ那覇新都心までお気軽にお問い合わせください♪



【設備・こだわり条件】:IHコンロ,対面式キッチン(カウンターキッチン),システムキッチン,バス/トイレ別,浴槽,独立洗面所,浴室乾燥機,浴室窓あり,温水洗浄便座,防犯カメラ,TVホン(TVモニタ付インターホン),オートロック,室内洗濯機置き場,オール洋間,ウオークインクローゼット,シューズボックス,全居室収納,エレベーター,宅配ボックス,都市ガス,2階以上,角部屋,フローリング,リゾートマンション,所有権,ペット可・相談,海が見える,LDK15畳以上,全居室6畳以上【設備備考】:詳細は担当まで

スマホで物件を見る



(株)ハウスドゥ・ジャパン ハウスドゥ家・不動産買取専門店 那覇新都心
〒900-0005 沖縄県那覇市天久 2-29-18
国土交通大臣免許(2)第9821号

物件種別	売買マンション		
所在地	那覇市首里寒川町1丁目		
価格	4,950万円		
管理費	6,200円	修繕積立金	5,600円
価格備考	ご契約時に、手付金と収入印紙代が別途必要となります。詳細は担当にてご説明いたします。お客様に合わせた失敗しない資金計画も無料でご相談が可能です。(ライフプランシミュレーション)		
間取り	1LDK	専有面積	79.75㎡ / 24.12坪
間取り詳細	洋8.4 LDK28.5 ※対面式システムキッチン、IHコンロ、浴室に窓、浴室乾燥機、温水洗浄便座、室内洗濯機、全室フローリング、全居室収納、シューズボッ...		
物件名	シャルレーク首里城公園		
所在階/階数	2階 (地上4階/地下2階建)	引き渡し	相談 (詳細は担当まで)
建物構造	RC(鉄筋コンクリート造)		
バルコニー	16.4㎡ / 4.96坪	土地権利	所有
築年月	2017年11月(築8年)	総戸数	80戸
管理組合	有り	管理形態	全部委託
ペット	相談	取引態様	仲介
駐車場	1台7,500円 ※車種要確認		
交通	【モノレール】儀保駅: 徒歩約15分 【バス停】寒水川樋川前: 徒歩約4分		
物件備考	□1LDK→2LDKに間取変更プランあり □ペット可(※規約有) ...		

更新日: 2025/12/16 公開期限: 2025/12/29

TEL 098-860-0733
営業時間: 平日 09:00~17:30
定休日: 水曜日・日曜日



**(株)ハウスドゥ・ジャパン ハウスドゥ 家・不動産買取専門店
那覇新都心**

〒900-0005 沖縄県那覇市天久 2-29-18

国土交通大臣免許(2)第9821号

TEL 098-860-0733

営業時間: 平日 09:00～17:30

定休日: 水曜日・日曜日