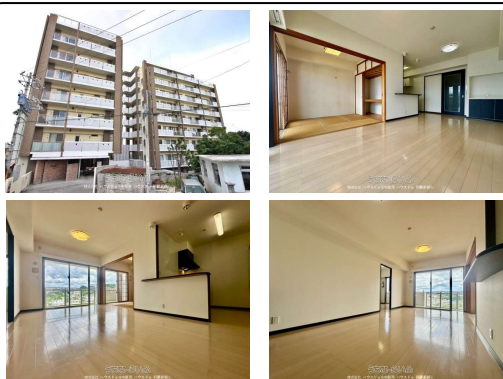


＼新価格／【即日閲覧可】7階部分の角部屋！3LDK！駐車場1台可！牧港小学校徒歩10分♪【プラウディアコート浦添◆7階】ハウズドゥ那覇新都心までお気軽にお問い合わせください♪



【設備・こだわり条件】:ガスコンロ,システムキッチン,コンロ3口以上,バス/トイレ別,ユニットバス,独立洗面所,浴室乾燥機,浴室窓あり,温水洗浄便座,インターフォン,TVホン(TVモニター付インターホン),オートロック,室内洗濯機置き場,出窓,オール洋間,シューズボックス,全居室収納,エレベーター,宅配ボックス,B S(BSアンテナ),C S(CSアンテナ),2階以上,角部屋,和室有,フローリング,リゾートマンション,所有権,眺望良好,LDK15畳以上【設備備考】:詳細は担当まで

物件種別	売買マンション		
所在地	浦添市牧港4丁目		
価格	2,980万円		
管理費	8,080円	修繕積立金	10,590円
価格備考	ご契約時に、手付金と収入印紙代が別途必要となります。詳細は担当にてご説明いたします。お客様に合わせた失敗しない資金計画も無料でご相談が可能です。(ライフプランシミュレーション)		
間取り	3LDK	専有面積	80.23m ² / 24.27坪
間取り詳細	洋12.4 洋5 和4.5 LDK15.4 ※浴室に換気窓あり、出窓、2面バルコニー、キッチン収納棚あり、室内洗濯機置き場、和室あり		
物件名	プラウディアコート浦添		
所在階/階数	7階(8階建)	引き渡し	相談(詳細は担当まで)
建物構造	RC(鉄筋コンクリート造)		
バルコニー	-	土地権利	所有
築年月	2006年06月(築19年)	総戸数	35戸
管理組合	-	管理形態	全部委託
ペット	不可	取引態様	仲介
駐車場	1台3,000円 ※詳細は担当まで		
交通	【バス停】牧港バス停:徒歩約10分		
物件備考	□駐車場:1台3,000円・サンエーV21まきみなと食品館ま...		

更新日: 2025/06/15 公開期限: 2025/06/28

スマホで物件を見る



株式会社 ハウズドゥ住宅販売 ハウズドゥ 那覇新都心

〒900-0005 沖縄県那覇市天久 2-29-18

国土交通大臣免許(4)第8007号

TEL 098-860-0733

営業時間: 平日 09:00~17:30 土日祝 09:00~19:00

定休日: 水曜日



株式会社 ハウスドゥ住宅販売 ハウスドゥ 那覇新都心

〒900-0005 沖縄県那覇市天久 2-29-18

国土交通大臣免許(4)第8007号

TEL 098-860-0733

営業時間: 平日 09:00~17:30 土日祝 09:00~19:00

定休日: 水曜日