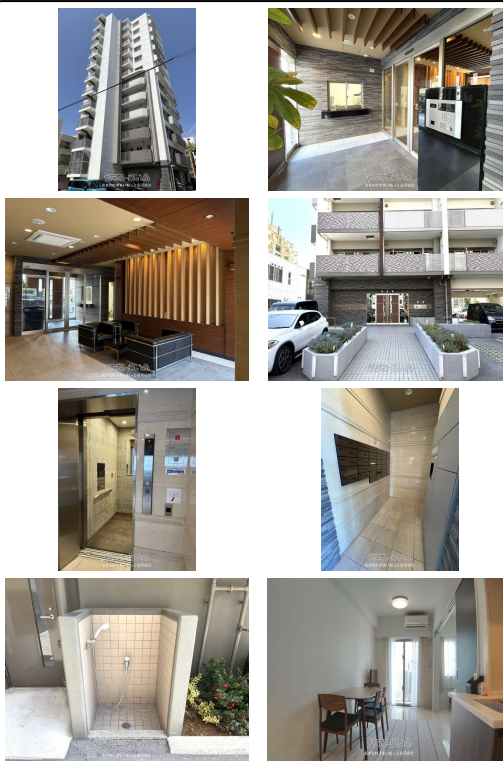


空室内覧可、平置駐車場、ペット可、24時間ゴミ出し可、都市ガス、オートロック、シューズインクローク、浴室窓、リビングエアコン、浄水機能付きキッチン水栓、浴室乾燥機



【設備・こだわり条件】:給湯,高効率給湯器,浄水器,ガスコンロ,対面式キッチン(カウンターキッチン),システムキッチン,コンロ3口以上,バス/トイレ別,ユニットバス,浴槽,独立洗面所,浴室乾燥機,浴室窓あり,温水洗浄便座,冷房,暖房,インターフォン,防犯カメラ,TVホン(TVモニター付インターホン),オートロック,セキュリティ会社契約,室内洗濯機置き場,オール洋間,バリアフリー,シューズインクローク,シューズボックス,全居室収納,エレベーター,宅配ボックス,都市ガス,インターネット対応,2階以上,フローリング,ワイドバルコニー,シングル&DINKS向け,ペット用施設,ハイグレードマンション,所有権,駐輪場,ペット可・相談,ゴミ毎日OK

スマホで物件を見る



おきなわすまいねっと合同会社

〒904-0004 沖縄県沖縄市中央 2-6-46 201号

沖縄県知事(1)第5997号

物件種別	売買マンション		
所在地	那覇市松山1丁目		
価格	2,980万円		
管理費	2,120円	修繕積立金	4,020円
価格備考	その他、仲介手数料、売買契約書印紙代、登記費用等発生します。		
間取り	1LDK	専有面積	36.54m ² / 11.05坪
間取り詳細	洋4 LDK10.2		
物件名	レーヴグランディ松山		
所在階/階数	4階(地上12階/地下1階建)	引き渡し	即日
建物構造	RC(鉄筋コンクリート造)		
バルコニー	8.4m ² / 2.54坪	土地権利	持分
築年月	2018年09月(築7年)	総戸数	34戸
管理組合	有り	管理形態	全部委託
ペット	可	取引態様	専任媒介
駐車場	1台7,000円 ※7,000~10,000円(割り当てられた区画による)		
交通	【モノレール】県庁前駅: 徒歩約11分 【バス停】若狭: 徒歩約2分		
物件備考	-		

更新日: 2026/05/20 公開期限: 2026/06/02

TEL 098-979-8078

営業時間: 10:00~18:00

定休日: 不定休



那覇市松山1丁目

Usaku
うさく(魚咲)

Sea World
シーワールド | 那覇
慶良間諸島 | 沖縄

Chura Bowl

MaxValu Matsuyama
マックスバリュ松山店

Naha Municipal
Junior High School
那覇市立那覇中学校

2 CHOME
2丁目

Wakanaka-dori

Agu Pork Shabu-shabu
Miruku Naha
アグーしゃぶしゃぶ
みるく 那覇本店

Roco Inn Kinawa
ロコイン沖縄

Hotel Cocktail Stay Naha

2 CHOME
2丁目

MATSUYAMA
松山

1 CHOME
1丁目

Fukushūen Garden
Cafe Restaurant
福州園 Garden
Cafe Bar 居酒屋

Matsuyama
Park
松山公園

ちゅらさん6沖縄
Night club

Google

Map data ©2026

おきなわすまいねっと合同会社

〒904-0004 沖縄県沖縄市中央 2-6-46 201号

沖縄県知事(1)第5997号

TEL 098-979-8078

営業時間: 10:00~18:00

定休日: 不定休