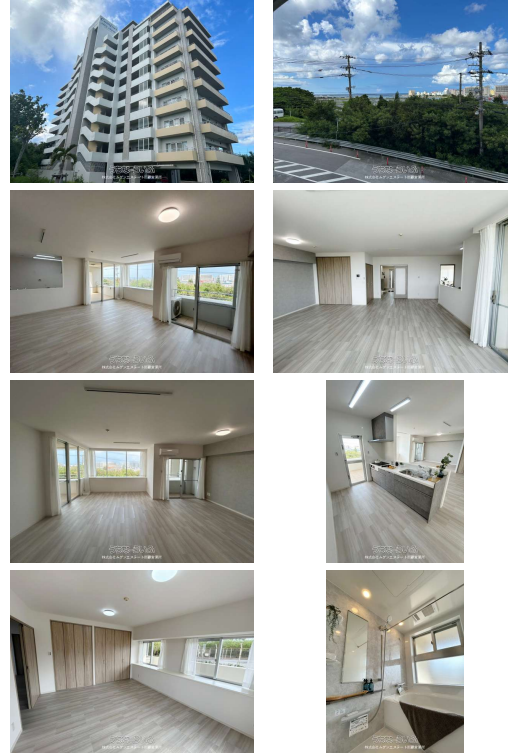


★那覇港を臨むオーシャンビュー物件、駐車場1区画確保済み★北東×北西×南西の三面バルコニー、約20.9帖のゆとりあるLD★那覇空港まで車3分（1.9km）、国際通り入口まで車12分（2.4km）



※図面と現況が相違する場合は現況を優先致します。



【設備・こだわり条件】：浄水器,IHコンロ,対面式キッチン（カウンターキッチン）,システムキッチン,コンロ3口以上,食器洗い乾燥機

,バス/トイレ別,浴槽,独立洗面所,浴室乾燥機,浴室窓あり,温水洗浄便座,冷房,暖房,TVホン（TVモニター付インターホン）,オートロック,室内洗濯機置き場,出窓,オール洋間,ウォークインクローゼット,シューズボックス,全居室収納,エレベーター,宅配ボックス,プロパンガス,2階以上,角部屋,フローリング,ワイドバルコニー,所有権,海が見える,海沿い,日当たりよし,眺望よし,全居室6畳以上,

瑕疵保険（国交省指定法人）による保証,水回り設備交換（キッチン・浴室・洗面・トイレ）,内装（床・壁・天井など）,共用部の大規模修繕工事【設備備考】：新規内装リフォーム済（2026年3月31日完了）

スマホで物件を見る



株式会社ムゲンエーステート那覇営業所

〒900-0015 沖縄県那覇市久茂地 1-12-12 ニッセイ那覇センタービル5階

国土交通大臣免許（4）第7987号

物件種別	売買マンション		
所在地	那覇市垣花町3丁目		
価格	5,180万円		
管理費	12,400円	修繕積立金	13,500円
価格備考	-		
間取り	2LDK	専有面積	89.85m ² / 27.17坪
間取り詳細	洋10.2 洋6.1 LDK20.9		
物件名	コンフォートシティービュー		
所在階/階数	3階（10階建）	引き渡し	即日
建物構造	SRC（鉄骨鉄筋コンクリート造）		
バルコニー	46.79m ² / 14.15坪	土地権利	持分
築年月	2004年03月（築22年）	総戸数	34戸
管理組合	有り	管理形態	全部委託
ペット	不可	取引態様	売主
駐車場	1台4,000円 並列		
交通	【モノレール】奥武山公園駅：徒歩約17分 【バス停】第一ゲート前バス停：徒歩約2分		
物件備考	建物構造：鉄骨鉄筋コンクリート造・鉄筋コンクリート造		

更新日：2026/04/14 公開期限：2026/04/27

TEL ☎098 963 4656☎

営業時間：09:00～18:00

定休日：土日祝祭日・GW・お盆・年末年始※土日祝も内覧可能です。ご希望の方はお問い合わせください。



那覇市垣花町3丁目

3 CHOME
3丁目

3 CHOME
3丁目

2 CHOME
2丁目

JGSDF Camp Naha
陸上自衛隊那覇駐屯地

Harley Davidson
Okinawa
ハーレーダビッドソン沖縄

OKINAWA
TOURIST SERVICE
沖縄ツーリスト
(株) 営業本部

FLIGHT RENTACAR
Car rental agency

Car rental agency

マッサージ/マッサージ
スクール株式会社 BI...
Massage therapist

1 CHOME
1丁目

Map data ©2026

株式会社ムゲンエースター那覇営業所

〒900-0015 沖縄県那覇市久茂地 1-12-12 ニッセイ那覇センタービル5階

国土交通大臣免許(4)第7987号

TEL ☎098 963 4656☎

営業時間: 09:00~18:00

定休日: 土日祝祭日・GW・お盆・年末年始※土日祝も内覧可能です。ご希望の方はお問い合わせください。