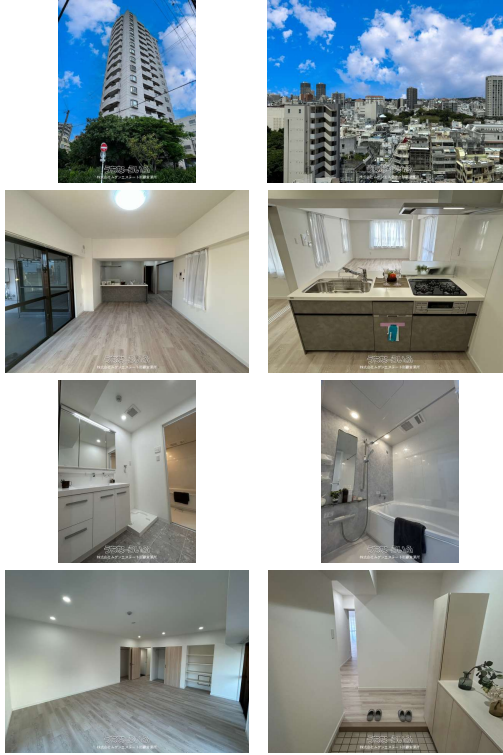


★国際通りまで徒歩3分、県庁前駅まで徒歩11分の好立地★商業施設なども徒歩圏内に充実★那覇市内の中心街に立地、眺望も良好



※ 図面と現況が相違する場合は現況を優先いたします



【設備・こだわり条件】:浄水器,ガスコンロ,対面式キッチン(カウンターキッチン),システムキッチン,コンロ3口以上,食器洗い乾燥機,バス/トイレ別,浴槽,独立洗面所,浴室乾燥機,温水洗浄便座,冷房,暖房,オートロック,出窓,オール洋間,エレベーター,都市ガス,2階以上,フローリング,所有権,ペット可・相談,眺望良好,瑕疵保険(国交省指定法人)による保証,水回り設備交換(キッチン・浴室・洗面・トイレ),内装(床・壁・天井など)【設備備考】:新規内装リフォーム済(2025年11月14日内装完了)

|        |   |       |                             |
|--------|---|-------|-----------------------------|
| 物件種別   | 売買マンション                                       |       |                             |
| 所在地    | 那覇市松尾2丁目                                      |       |                             |
| 価格     | 4,080万円                                       |       |                             |
| 管理費    | 8,500円  | 修繕積立金 | 17,495円                     |
| 価格備考   | -   |       |                             |
| 間取り    | 2LDK  | 専有面積  | 89.61m <sup>2</sup> / 27.1坪 |
| 間取り詳細  | 洋12.9 洋6 LDK17.4                              |       |                             |
| 物件名    | グランシャトレ松尾                                     |       |                             |
| 所在階/階数 | 10階(地上16階/地下1階建)                              | 引き渡し  | 即日                          |
| 建物構造   | SRC(鉄骨鉄筋コンクリート造)                              |       |                             |
| バルコニー  | 15.1m <sup>2</sup> / 4.56坪                    | 土地権利  | 持分                          |
| 築年月    | 1992年09月(築33年)                                | 総戸数   | 59戸                         |
| 管理組合   | ナシ  | 管理形態  | 全部委託                        |
| ペット    | 可   | 取引態様  | 売主                          |
| 駐車場    | ナシ ※1住戸1台の割り当てがありますが、区画・代金については未定です。          |       |                             |
| 交通     | 【モノレール】県庁前駅: 徒歩約11分<br>【バス停】ホテルコレクティブ前: 徒歩約3分 |       |                             |
| 物件備考   | -   |       |                             |

更新日: 2026/05/29 公開期限: 2026/06/11

スマホで物件を見る



## 株式会社ムゲンエステート那覇営業所

〒900-0015 沖縄県那覇市久茂地 1-12-12 ニッセイ那覇センタービル5階  
国土交通大臣免許(4)第7987号

TEL ☎098 963 4656☎

営業時間: 09:00~18:00

定休日: 土日祝祭日・GW・お盆・年末年始※土日祝も内覧可能です。ご希望の方はお問い合わせください。





那覇市松尾2丁目

## 株式会社ムゲンエステート那覇営業所

〒900-0015 沖縄県那覇市久茂地 1-12-12 ニッセイ那覇センタービル5階

国土交通大臣免許（4）第7987号

TEL ☎098 963 4656☎

営業時間：09:00～18:00

定休日：土日祝祭日・GW・お盆・年末年始※土日祝も内覧可能です。ご希望の方はお問い合わせください。