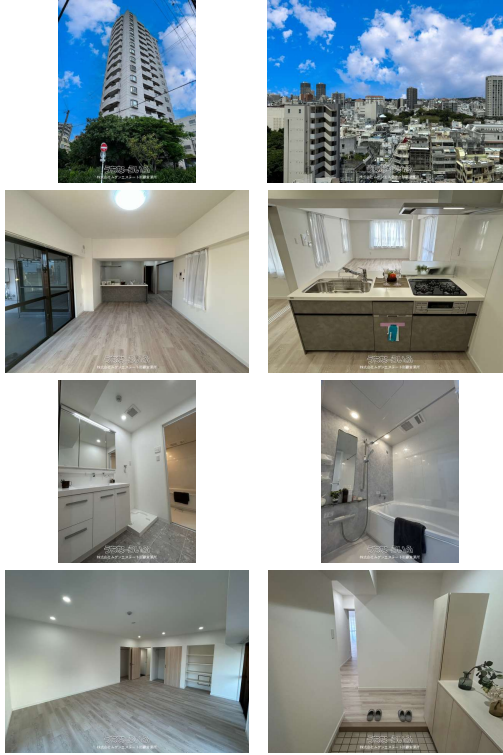


★国際通りまで徒歩3分、県庁前駅まで徒歩11分の好立地★商業施設なども徒歩圏内に充実★那覇市内の中心街に立地、眺望も良好



※ 図面と現況が相違する場合は現況を優先いたします



【設備・こだわり条件】:浄水器,ガスコンロ,対面式キッチン(カウンターキッチン),システムキッチン,コンロ3口以上,食器洗い乾燥機,バス/トイレ別,浴槽,独立洗面所,浴室乾燥機,温水洗浄便座,冷房,暖房,オートロック,出窓,オール洋間,エレベーター,都市ガス,2階以上,フローリング,所有権,ペット可・相談,眺望良好,瑕疵保険(国交省指定法人)による保証,水回り設備交換(キッチン・浴室・洗面・トイレ),内装(床・壁・天井など)【設備備考】:新規内装リフォーム済(2025年11月14日内装完了)

物件種別	売買マンション		
所在地	那覇市松尾2丁目		
価格	4,080万円		
管理費	8,500円	修繕積立金	17,495円
価格備考	-		
間取り	2LDK	専有面積	89.61m ² / 27.1坪
間取り詳細	洋12.9 洋6 LDK17.4		
物件名	グランシャトレ松尾		
所在階/階数	10階(地上16階/地下1階建)	引き渡し	即日
建物構造	SRC(鉄骨鉄筋コンクリート造)		
バルコニー	15.1m ² / 4.56坪	土地権利	持分
築年月	1992年09月(築33年)	総戸数	59戸
管理組合	ナシ	管理形態	全部委託
ペット	可	取引態様	売主
駐車場	ナシ ※1住戸1台の割り当てがありますが、区画・代金については未定です。		
交通	【モノレール】県庁前駅: 徒歩約11分 【バス停】ホテルコレクティブ前: 徒歩約3分		
物件備考	-		

更新日: 2026/05/29 公開期限: 2026/06/11

スマホで物件を見る



株式会社ムゲンエステート那覇営業所

〒900-0015 沖縄県那覇市久茂地 1-12-12 ニッセイ那覇センタービル5階
国土交通大臣免許(4)第7987号

TEL ☎098 963 4656☎

営業時間: 09:00~18:00

定休日: 土日祝祭日・GW・お盆・年末年始※土日祝も内覧可能です。ご希望の方はお問い合わせください。





那覇市松尾2丁目

Naha Kokusai Dori
Shopping Street
那覇 国際通り商店街

Ichiran Naha Kokusaidori
一蘭 那覇国際通り店

Hotel Collective
ホテル コレクティブ

Pork Tamago Onigiri
Makishi Market
ポーたま 牧志市場店

Heiwa Dori
平和通り
Shopping street
a covered arcade

Makishi Public Market
第一牧志公設市場

Ryuya Honten
ラーメン 町の麺処
琉家 国際通り本店

Adachiya
大衆串揚げ酒場 足立屋

7-Eleven Shinte
Ukishima
セブン-イレブン
新天地浮島店

FamilyMart Matsuo
Fire Department Street
ファミリーマート
松尾消防署通り店

2 CHOME
2丁目

Matsuo Park
松尾公園

MATSUO
松尾

Google

Map data ©2026

株式会社ムゲンエースター那覇営業所

〒900-0015 沖縄県那覇市久茂地 1-12-12 ニッセイ那覇センタービル5階

国土交通大臣免許（4）第7987号

TEL ☎098 963 4656☎

営業時間：09:00～18:00

定休日：土日祝祭日・GW・お盆・年末年始※土日祝も内覧可能です。ご希望の方はお問い合わせください。