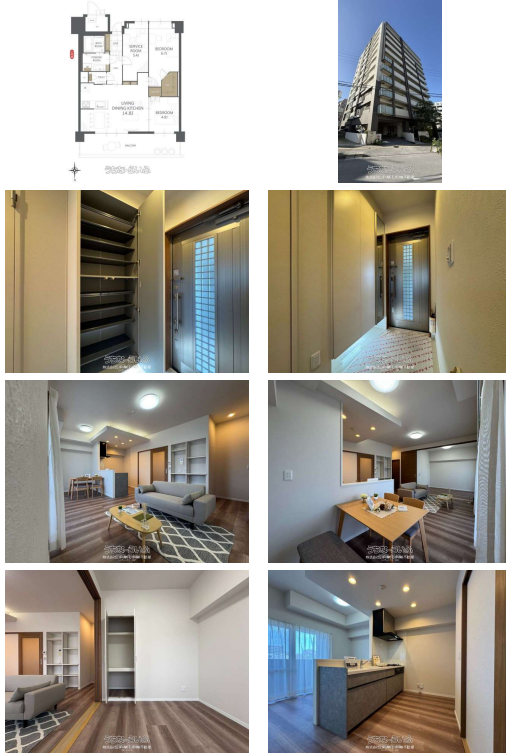


【牧志リフォーム物件2SLDK】モノレール牧志・安里まで徒歩4分「国際通りも徒歩圏内で、買い物や外食、医療機関も近く利便性” BEYOND REAL ESTATE “これまでの「不透明」「業者利益主義」な不動産業界の風習を打破し、「すべてをつつみ隠さず。圧倒的に正直に。」をかかげた顧客利益主義の追求...



【設備・こだわり条件】:給湯,浄水器,ガスコンロ,対面式キッチン(カウンターキッチン),システムキッチン,コンロ3口以上,食器洗い乾燥機,バス/トイレ別,ユニットバス,独立洗面所,温水洗浄便座,インターフォン,TVホン(TVモニタ付インターホン),室内洗濯機置き場,オール洋間,シューズボックス,エレベーター,2階以上,所有権,ペット可・相談,日当たり良し,水回り設備交換(キッチン・浴室・洗面・トイレ)【設備備考】:リフォーム(令和8年4月24日完了)

スマホで物件を見る



株式会社LIFINK LIFINK不動産

〒904-2214 沖縄県うるま市安慶名 2-10-34 1F

沖縄県知事(1)第5968号

<https://www.e-uchina.net/bukken/mansion/m-6995-8260616-0454/detail.html>

うちなーらいつ物件番号:m-6995-8260616-0454 図面出力日:2026/06/18


物件種別	売買マンション		
所在地	那覇市牧志3丁目		
価格	5,690万円		
管理費	5,800円	修繕積立金	3,900円
価格備考	-		
間取り	2SLDK	専有面積	70.32m <sup>2</sup> / 21.27坪
間取り詳細	洋6.7 洋4.9 SLDK14.8 ※サービスルーム5.4帖		
物件名	コンフォート牧志駅前		
所在階/階数	5階(11階建)	引き渡し	相談
建物構造	RC(鉄筋コンクリート造)		
バルコニー	15.09m <sup>2</sup> / 4.56坪	土地権利	所有
築年月	2014年09月(築11年)	総戸数	40戸
管理組合	ナシ	管理形態	全部委託
ペット	可	取引態様	仲介
駐車場	1台4,000円 ※4,000円~12,000円※空き状況は管理会社へ要確認		
交通	【モノレール】牧志駅:徒歩約4分 【バス停】姫百合橋:徒歩約1分		
物件備考	「正直な不動産屋がしたい。」それが全ての始まりでした。...		

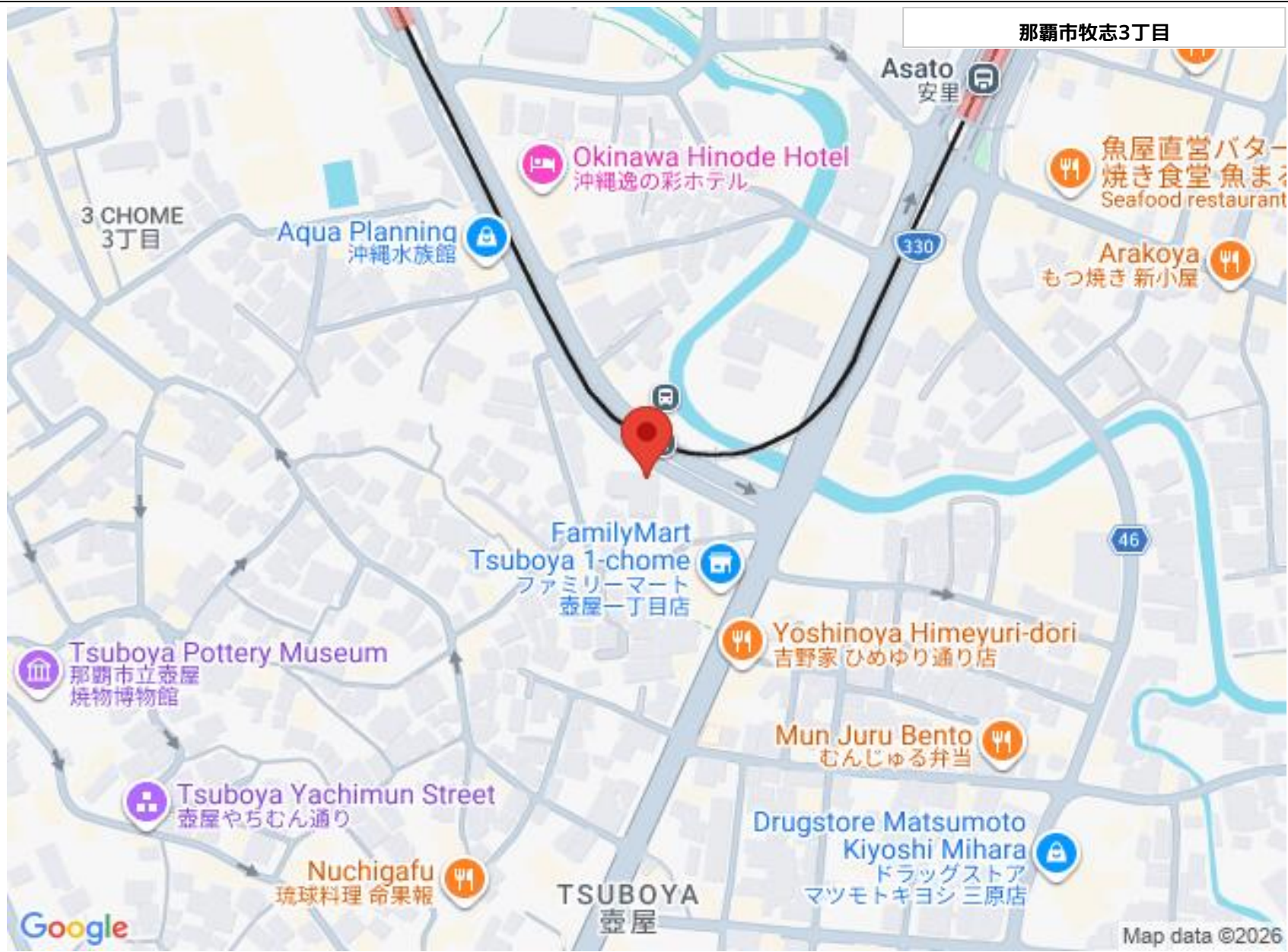
更新日:2026/06/17 公開期限:2026/06/30

TEL 098-975-6322

営業時間:09:00~18:30

定休日:年中無休

※お問合せの際は、「うちなーらいつ」を見た!とお伝えください 



那覇市牧志3丁目

Asato  
安里

Okinawa Hinode Hotel  
沖縄逸の彩ホテル

魚屋直営バター  
焼き食堂 魚まろ  
Seafood restaurant

3 CHOME  
3丁目

Aqua Planning  
沖縄水族館

330

Arakoya  
もつ焼き 新小屋

FamilyMart  
Tsuboya 1-chome  
ファミリーマート  
壺屋一丁目店

46

Tsuboya Pottery Museum  
那覇市立壺屋  
焼物博物館

Yoshinoya Himeyuri-dori  
吉野家 ひめゆり通り店

Tsuboya Yachimun Street  
壺屋やちむん通り

Mun Juru Bento  
むんじゅる弁当

Nuchigafu  
琉球料理 命果報

Drugstore Matsumoto  
Kiyoshi Mihara  
ドラッグストア  
マツモトキヨシ 三原店

TSUBOYA  
壺屋

Map data ©2026

## 株式会社LIFINK LIFINK不動産

〒904-2214 沖縄県うるま市安慶名 2-10-34 1F

沖縄県知事（1）第5968号

TEL 098-975-6322

営業時間：09:00～18:30

定休日：年中無休