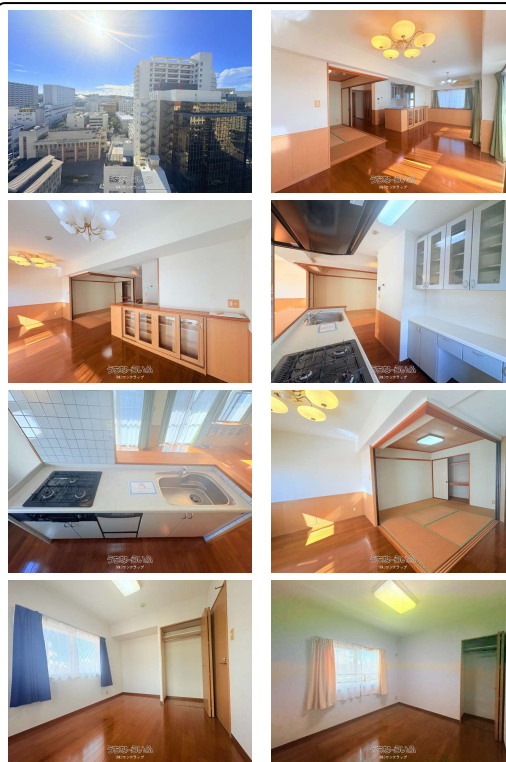


車がなくても暮らしやすい立地県庁・那覇市役所・モノレール駅・バス停・スーパーかねひで・ドン・キホーテなどが徒歩圏内 ゆとりある4LDKタイプで、ファミリーにもおすすめです



【設備・こだわり条件】:給湯,対面式キッチン(カウンターキッチン),システムキッチン,バス/トイレ別,ユニットバス,シャブードレッサー,独立洗面所,温水洗浄便座,防犯カメラ,TVホン(TVモニターインターホン),オートロック,室内洗濯機置き場,シューズボックス,全居室収納,エレベーター,南向き,和室有,フローリング,南面バルコニー,4LDK以上,日当たり良好,眺望良好,LDK15畳以上

物件種別	売買マンション		
所在地	那覇市泉崎2丁目		
価格	2,798万円		
管理費	10,480円	修繕積立金	19,430円
価格備考	-		
間取り	4LDK	専有面積	82.66m ² / 25坪
間取り詳細	洋6 洋5.5 洋5.4 和6 LDK17.1		
物件名	エンゼルハイム泉崎		
所在階/階数	12階(13階建)	引き渡し	相談
建物構造	SRC(鉄骨鉄筋コンクリート造)		
バルコニー	29.24m ² / 8.84坪	土地権利	借地
築年月	2001年01月(築25年)	総戸数	57戸
管理組合	ナシ	管理形態	全部委託
ペット	不可	取引態様	一般媒介
駐車場	ナシ ※ハウスエージェンต์にご相談ください		
交通	【モノレール】旭橋駅:徒歩約7分 【バス停】旭町:徒歩約1分		
物件備考	■ペット不可 ■土地権利:定期借地契約(借地料 5,730円/月 ...)		

更新日: 2026/05/24 公開期限: 2026/06/06

スマホで物件を見る



(株)ワンクラップ

〒900-0032 沖縄県那覇市松山 2-21-7 リズム松山2階

沖縄県知事免許番号 (3)4304

TEL 098-988-9601

営業時間: 10:00~19:00

定休日: 水・年末年始※水曜日が祝日の場合は木曜日が定休日となります。



那覇市泉崎2丁目

IZUMIZAKI
泉崎

oHacorte Bakery
オハコルテベーカリー

Marutama
味噌めしやまるたま

Hotel Resol Trinity Naha
ホテルリソルト
トリニティ那覇

全国健康保険
協会 沖縄支部
Social security office

ASAHIMACHI
旭町

Mouashibi
もうあしびー

Okinawa Harbor
View Hotel
沖縄ハーバー
ビューホテル

M's Riverside
M'sリバーサイド

MAIKAI

Don Quijote
Naha Tsubogawa
ドン・キホーテ
那覇壺川店

Okinawa Weekly
Harborview Mansi
沖縄ウィークリー
ハーバービュー...

Google

Map data ©2026

(株)ワンクラップ

〒900-0032 沖縄県那覇市松山 2-21-7 リズム松山2階

沖縄県知事免許番号 (3)4304

TEL 098-988-9601

営業時間: 10:00~19:00

定休日: 水・年末年始※水曜日が祝日の場合は木曜日が定休日となります。