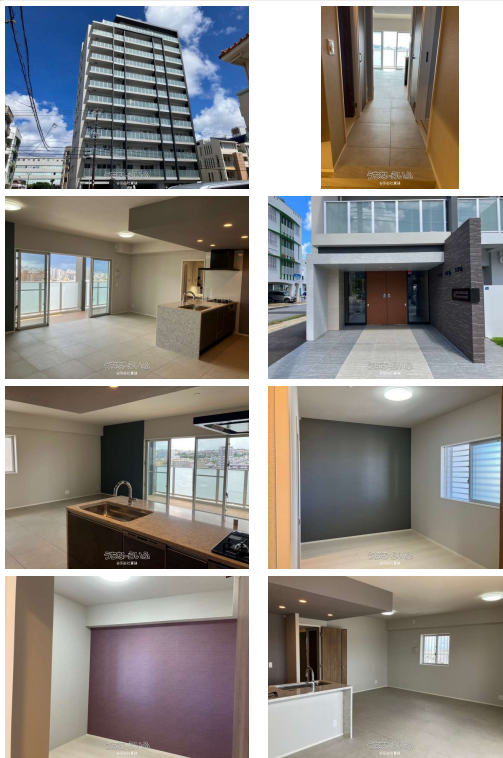


☆新築☆本日6月22日～6月28日(日) 予約制見学会開催中! 10:00～18:00 ☆11階角部屋☆L
DK22.5帖タイル貼り☆平置駐車2台☆仲介手数料無し☆オプション多数!



【設備・こだわり条件】:対面式キッチン(カウンターキッチン),システムキッチン,バス/トイレ別,浴槽,室内洗濯機置き場,エレベーター,宅配ボックス,2階以上,角部屋,所有権,LDK15畳以上

スマホで物件を見る



合同会社蒼建

〒901-0152 沖縄県那覇市小祿 1-42-12

沖縄県知事免許 (1) 第5912

<https://www.e-uchina.net/bukken/mansion/m-6884-8250729-0212/detail.html>

うちなーらいふ物件番号:m-6884-8250729-0212 図面出力日:2026/07/01

物件種別	売買マンション		
所在地	那覇市銘苅1丁目		
価格	8,690万円		
管理費	11,840円	修繕積立金	6,030円
価格備考	-		
間取り	2LDK	専有面積	75.44m ² / 22.82坪
間取り詳細	洋7 洋5 LDK22.5 ※LDKタイル貼りになっておりフローリングとは違う雰囲気になります。		
物件名	ワイズエステムコート新都心銘苅		
所在階/階数	11階(12階建)	引き渡し	即日
建物構造	RC(鉄筋コンクリート造)		
バルコニー	-	土地権利	所有
築年月	2025年07月(築1年)	総戸数	-
管理組合	有り	管理形態	全部委託
ペット	可	取引態様	専属専任媒介
駐車場	2台17,000円 縦列		
交通	【モノレール】古島駅:徒歩約7分 【バス停】銘苅庁舎前:徒歩約2分		
物件備考	☆眺望良好です。是非、実際のお部屋をご覧ください。☆LDKタイル...		

更新日:2026/06/30 公開期限:2026/07/13

TEL 080-6497-6576

営業時間:10:00~18:00

定休日:水

※お問合せの際は、「うちなーらいふ」を見た!とお伝えください 



那覇市銘苅1丁目

2 CHOME
2丁目

Mekaru
Elementary School
那覇市立銘苅小学校

Cool Delicious
Table CooDeTa
Izakaya restaurant

San-A Mekaru
サンエー銘苅店

OKI BOWL

1 CHOME
1丁目

那覇宜野湾線

Anzuva Shintoshin
杏屋新都心店

Kitamura Naha
Shintoshin
カメラのキタムラ
那覇・新都心店

YAKINIKU BBQ
GOEN : across plaza
焼肉五苑
アクロスプラザ店

Cucina Kiyo
クッチーナキヨ

Tacos-ya Shintoshin
タコス屋 新都心店

Kenpa's Soba Shop
けんぱーのすばやー

A&W Naha
Shintoshin Omoro
A&W 那覇新
都心おまろ店

Google

Map data ©2026

合同会社蒼建

〒901-0152 沖縄県那覇市小祿 1-42-12

沖縄県知事免許 (1) 第5912

TEL 080-6497-6576

営業時間: 10:00~18:00

定休日: 水