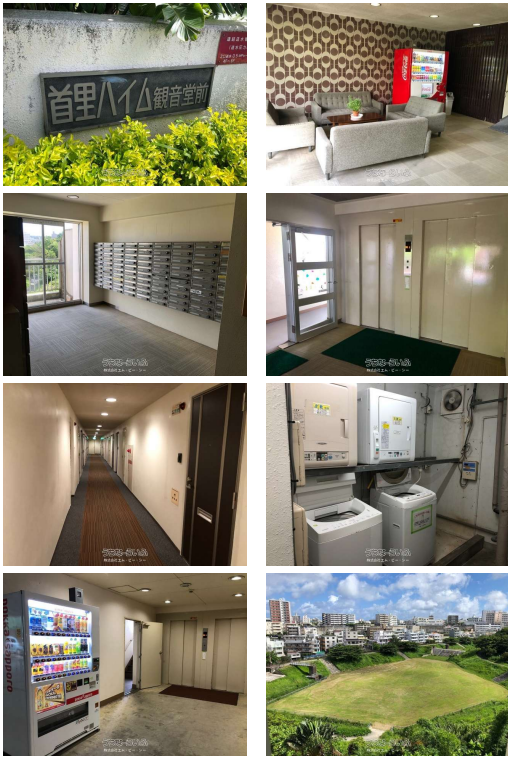


現在入居中の為、リフォームや空室期間など無く購入後すぐに賃貸収入有り。 当社サブリース中（借り上げ中）で、購入後も引き続き当社サブリース可能です。 550万円と比較的お手頃価格なので是非ご検討下さい♪最寄バス停徒歩1分、モノレール駅徒歩15分、で交通も便利なのでセカンドハウスにいかがでしょうか。



【設備・こだわり条件】:給湯,ユニットバス,管理人あり（管理人常駐）,オール洋間,エレベーター,内廊下,所有権,ゴミ毎日OK

スマホで物件を見る



## 株式会社エム・ビー・シー

〒900-0016 沖縄県那覇市前島 2-4-14 高橋マンション102  
沖縄県知事（2）第4525号

|        |  |       |                             |
|--------|--|-------|-----------------------------|
| 物件種別   | 売買マンション                                    |       |                             |
| 所在地    | 那覇市松川                                      |       |                             |
| 価格     | 550万円                                      |       |                             |
| 管理費    | 3,370円                                     | 修繕積立金 | 4,490円                      |
| 価格備考   | -  |       |                             |
| 間取り    | 1ルーム                                       | 専有面積  | 14.19m <sup>2</sup> / 4.29坪 |
| 間取り詳細  | -  |       |                             |
| 物件名    | 首里ハイム観音堂前                                  |       |                             |
| 所在階／階数 | 9階（9階建）                                    | 引き渡し  | 相談                          |
| 建物構造   | RC（鉄筋コンクリート造）                              |       |                             |
| バルコニー  | -  | 土地権利  | 所有                          |
| 築年月    | 1975年10月(築50年)                             | 総戸数   | 197戸                        |
| 管理組合   | 有り   | 管理形態  | 一部委託管理                      |
| ペット    | 不可   | 取引態様  | 専属専任媒介                      |
| 駐車場    | ナシ   |       |                             |
| 交通     | 【モノレール】おもろまち駅: 徒歩約15分<br>【バス停】都ホテル前: 徒歩約1分 |       |                             |
| 物件備考   | 2022.9月に浴室修理済み。 食品スーパーサンエー徒歩7分 フ...        |       |                             |

更新日：2026/01/21 公開期限：2026/02/03

TEL 098-943-4255

営業時間: 09:30～17:00

定休日: 土、日、祝



## 株式会社エム・ビー・シー

〒900-0016 沖縄県那覇市前島 2-4-14 高橋マンション102

沖縄県知事（2）第4525号

**TEL 098-943-4255**

営業時間: 09:30～17:00

定休日: 土、日、祝