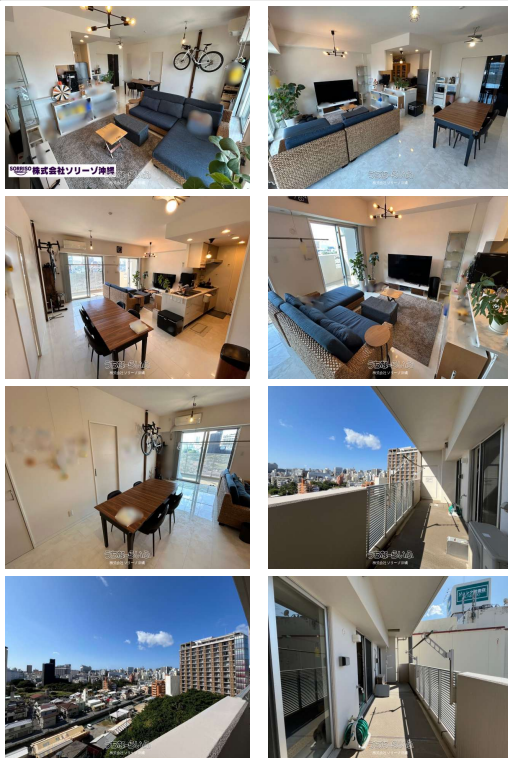


「美栄橋」駅が徒歩1分という不動産としての立地は変わらない♪ 角部屋の南東向き2面バルコニーで明るく風通しの良いお部屋！ 小・中学校も徒歩10分圏内だからファミリーにもグー！！



【設備・こだわり条件】:給湯,浄水器,ガスコンロ,対面式キッチン(カウンターキッチン),システムキッチン,コンロ3口以上,食器洗い乾燥機,バス/トイレ別,ユニットバス,浴槽,シャンプードレッサー,独立洗面所,浴室乾燥機,浴室窓あり,温水洗浄便座,インターフォン,防犯カメラ,TVホン(TVモニタ付インターホン),オートロック,室内洗濯機置き場,オール洋間,ウォークインクローゼット,シューズインクローク,全居室収納,エレベーター,宅配ボックス,都市ガス,B S(BSアンテナ),インターネット対応,C S(CSアンテナ),2階以上,角部屋,南向き部屋,南向き,フローリング,南面バルコニー,所有権,駐輪場,ペット可・相談,ゴミ毎日OK,日当たりよし,眺望よし,LDK15畳以上,完了検査済証【設備備考】:キッチン上部に一部昇降式の吊り戸棚

スマホで物件を見る



株式会社ソリーゾ沖縄

〒901-2126 沖縄県浦添市宮城 5-11-6

沖縄県知事免許(1) 5874

物件種別	売買マンション		
所在地	那覇市牧志1丁目		
価格	5,640万円		
管理費	6,600円	修繕積立金	11,100円
価格備考	【支払いシミュレーション】月々112,753円(借入額:5,640万円の場合5年固定金利:0.75%年数:50年※JAおきなわ)		
間取り	2LDK	専有面積	75.77m <sup>2</sup> / 22.92坪
間取り詳細	洋6.3 洋5.7 LDK20.6 ※元々3LDKのお部屋を広々リビングの2LDKに間取り変更しております		
物件名	プレサンスロジエ美栄橋ステーションレーヴ		
所在階/階数	9階(15階建)	引き渡し	相談(売主・買主の準備が整い次第)
建物構造	RC(鉄筋コンクリート造)		
バルコニー	23.33m <sup>2</sup> / 7.05坪	土地権利	所有
築年月	2015年04月(築11年)	総戸数	56戸
管理組合	有り	管理形態	全部委託
ペット	可	取引態様	専任媒介
駐車場	1台7,000円 並列 ※機械式駐車場2階		
交通	【モノレール】美栄橋駅:徒歩約1分 【バス停】美栄橋駅前:徒歩約1分		
物件備考	※専有面積は壁芯面積になります。★もっと写真が見たい方はソリ...		

更新日: 2026/05/01 公開期限: 2026/05/14

TEL 098-988-6543

営業時間: 09:00~18:00

定休日: 水曜日・GW・年末年始



那覇市牧志1丁目

Prince Smart Inn Naha  
プリンススマート  
イン 那覇

Ma-chinu Ya  
まーちぬ家

7-Eleven Naha Maejima  
セブンイレブン  
那覇前島店

Nest Hotel Naha Kumoji  
ネストホテル 那覇久茂地

Miebashi  
美栄橋

Torikizoku  
鳥貴族 美栄橋店

Dining+IZAKAYA  
ていーだんぶい  
Izakaya restaurant

JUNKUDO Naha  
ジュンク堂書店 那覇店

Lawson Nahaoki  
Eitori Shop  
ローソン那覇沖映通り店

Ramen Danbo  
ラーメン暖暮 那覇牧志店

JR Kyushu Hotel  
Blossom Naha  
JR九州ホテル  
ブLOSSOM那覇

7-Eleven  
セブンイレブン  
那覇沖映通り店

1 CHOME  
1丁目

Midorigaoka  
Park  
緑ヶ丘公園

2 CHOME  
2丁目

MAKISHI  
那覇  
Map data ©2026

## 株式会社ソリーゾ沖縄

〒901-2126 沖縄県浦添市宮城 5-11-6

沖縄県知事免許(1) 5874

TEL 098-988-6543

営業時間: 09:00~18:00

定休日: 水曜日・GW・年末年始