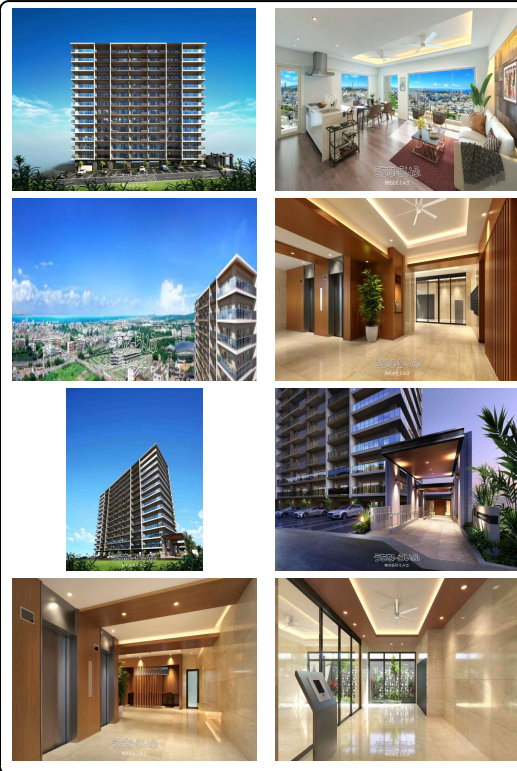
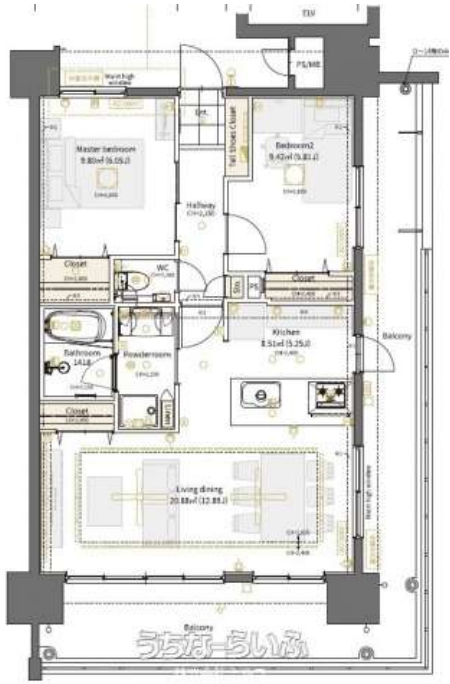


早くも第二期分譲開始！沖縄サントリーアリーナまで車で1分。沖縄南ICまで車で4分、北谷アメリカンヴィレッジまで車で約12分の好立地。事前エントリー開始から既に多数のお申込みを頂いており、お早目のお問合せをおすすめ致します。お問合せは0120-661-673まで 営業時間10:00~18:30 (...)



【設備・こだわり条件】:省エネ給湯器,高効率給湯器,対面式キッチン(カウンターキッチン),コンロ3口以上,食器洗い乾燥機,バス/トイレ別,ユニットバス,浴槽,独立洗面所,浴室乾燥機,温水洗浄便座,インターフォン,防犯カメラ,TVホン(TVモニター付インターホン),オートロック,セキュリティ会社契約,室内洗濯機置き場,オール洋間,シューズボックス,全居室収納,エレベーター,宅配ボックス,プロパンガス,B S(BSアンテナ),ケーブルテレビ,インターネット対応,C S(CSアンテナ),インターネット無料,2階以上,角部屋,南向き部屋,南向き,フローリング,南面バルコニー,リゾートマンション,所有権,ペット可・相談,ゴミ毎日OK,海が見える,LDK15畳以上,デザイナーズ,瑕疵保険(国交省指定法人)による保証

物件種別	売買マンション		
所在地	沖縄市諸見里2丁目		
価格	4,430万円~4,630万円		
管理費	6,400円	修繕積立金	9,700円
価格備考	価格は予告なく変更になる場合がございます。		
間取り	2LDK	専有面積	66.25m ² / 20.04坪
間取り詳細	洋6.1 洋5.8 LDK18.1 ※大型2LDKから3LDKへの変更も可能です。間取り変更の申込期限、別途設計費用が必要になります。詳細は係員までお尋ね...		
物件名	ミルコプレミアム アリーナサイド A2タイプ		
所在階/階数	引き渡し	指定有(2028年7月中旬予定)	
建物構造	RC(鉄筋コンクリート造)		
バルコニー	29.08m ² / 8.79坪	土地権利	持分
築年月	2028年06月(新築)	総戸数	91戸
管理組合	有り	管理形態	一部委託管理
ペット	可	取引態様	売主
駐車場	1台無料 縦列 並列 屋内・2台目9,000円 縦列 並列 屋内 軽 ※階数により駐車台数、サイズ、金額が異なります。詳細は係員までお尋ね下さい。		
交通	【バス停】桃山(呉屋バス停):徒歩約12分		
物件備考	-		

更新日: 2026/07/01 公開期限: 2026/07/14

スマホで物件を見る



株式会社ミルコ

〒900-0014 沖縄県那覇市松尾 1-19-27 ミルコ那覇ビル701
 沖縄県知事免許(6)3093号

TEL 0120-661-673

営業時間: 本社 09:30~17:45 営業部 10:00~18:30
 定休日: (本社): 土・日・祝日(営業部): 火曜・水曜定休



沖縄市諸見里2丁目

Ironhorse Screen Printing

Moromizato
Daiichi Park
諸見里第一公園

1 CHOME
1丁目

Saki Corp
株式会社サキ
コーポレーション

昭和レトロ
Izakaya restaurant

Town Plaza
Kanehide Moromi
タウンプラザ
かねひで 諸見店

Okinawa Arena Hotel
沖縄アリーナホテル

3 CHOME
3丁目

Kiori
希織

Yamauchi Pharmacy
やまうち薬局

セノーテ訪問看護
那覇・沖縄中部 エリア...

Google

Map data ©2026

株式会社ミルコ

〒900-0014 沖縄県那覇市松尾 1-19-27 ミルコ那覇ビル701

沖縄県知事免許(6)3093号

TEL 0120-661-673

営業時間: 本社 09:30~17:45 営業部 10:00~18:30

定休日: (本社): 土・日・祝日(営業部): 火曜・水曜定休