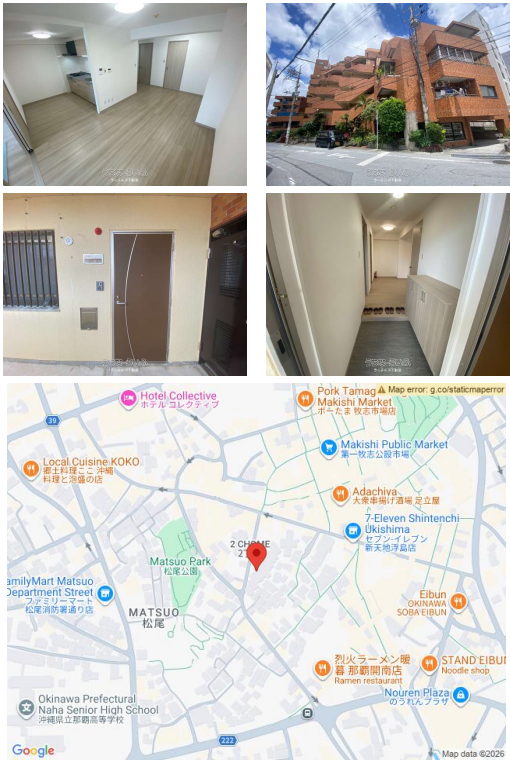


【リフォーム済物件】キッチン、洗面化粧台、ユニットバス、トイレ新品交換♪フローリング重ね張り、クロス張替等♪コンビニ、バス停徒歩5分圏内♪ゆいレール「牧志駅」約850m（徒歩11分）♪随時ご案内可能です。内覧希望の方はお気軽にご連絡下さい♪



【設備・こだわり条件】:給湯,ガスコンロ,コンロ3口以上,バス/トイレ別,浴槽,独立洗面所,室内洗濯機置き場,全居室収納,エレベーター,都市ガス,2階以上,南向き部屋,南向き,南面バルコニー,所有権,日当たり良し【設備備考】:～リフォーム詳細（令和7年4月完了）～フローリング上張り、クッションフロア張替え、システムキッチン新品交換、ユニットバス新品交換、温水洗浄便座トイレ新品交換、シャワー付き洗面化粧台新品交換、建具新品交換、クロス張替え、クローゼット新品交換、シューズボックス新品交換、給湯器新品交換、TVモニター付きドアホン設置、照明LED新品交換

スマホで物件を見る



ラーテルズ不動産

〒900-0031 沖縄県那覇市若狭 3-44-17 1階
沖縄県知事免許 5612

物件種別	売買マンション		
所在地	那覇市松尾2丁目		
価格	2,529万円		
管理費	9,000円	修繕積立金	ナシ
価格備考	販売価格は税込価格になります。		
間取り	2LDK	専有面積	58.83㎡ / 17.8坪
間取り詳細	洋7.5 洋5 LDK10		
物件名	グリーンハイツ那覇		
所在階／階数	11階 (11階建)	引き渡し	相談
建物構造	SRC（鉄骨鉄筋コンクリート造）		
バルコニー	7㎡ / 2.12坪	土地権利	所有
築年月	1982年08月(築43年)	総戸数	82戸
管理組合	有り	管理形態	自主管理
ペット	不可	取引態様	仲介
駐車場	ナシ ※近隣月極駐車場空情報※要確認近隣コインパーキング有り		
交通	【モノレール】牧志駅：徒歩約11分 【バス停】開南バス停：徒歩約4分		
物件備考	～周辺環境～ ・開南小学校まで 約1,000m（徒歩13分） ・ ...		

更新日：2026/01/29 公開期限：2026/02/11

TEL 098-943-3764

営業時間: 10:00～19:00

定休日: 土・日・祝日 ※事前予約にて対応可能です♪