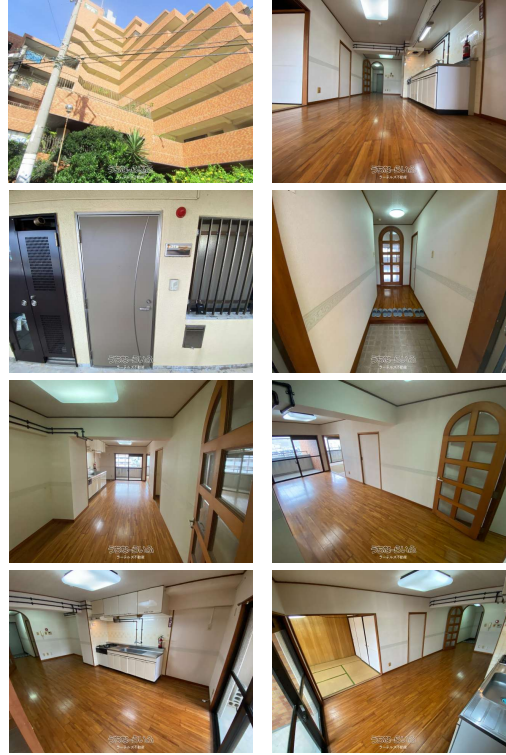


【9階2LDK物件】コンビニ、バス停徒歩5分圏内♪ゆいレール「牧志駅」約850m（徒歩11分）♪随時ご案内可能です。内覧希望の方はお気軽にご連絡下さい♪



【設備・こだわり条件】:給湯,ガスコンロ,コンロ3口以上,バス/トイレ別,浴槽,独立洗面所,室内洗濯機置き場,全居室収納,エレベーター,都市ガス,2階以上,南向き部屋,南向き,南面バルコニー,所有権,日当たり良し

物件種別	売買マンション		
所在地	那覇市松尾2丁目		
価格	1,999万円		
管理費	8,500円	修繕積立金	ナシ
価格備考	販売価格は税込価格になります。		
間取り	2LDK	専有面積	55.81m ² / 16.88坪
間取り詳細	洋5 和6 LDK10		
物件名	グリーンハイツ那覇		
所在階/階数	9階(11階建)	引き渡し	即日
建物構造	SRC(鉄骨鉄筋コンクリート造)		
バルコニー	9.32m ² / 2.82坪	土地権利	所有
築年月	1982年08月(築43年)	総戸数	82戸
管理組合	有り	管理形態	自主管理
ペット	不可	取引態様	仲介
駐車場	ナシ ※近隣月極駐車場空情報※要確認近隣コインパーキング有り		
交通	【モノレール】 牧志駅: 徒歩約11分 【バス停】 開南バス停: 徒歩約4分		
物件備考	～周辺環境～ ・開南小学校まで 約1,000m(徒歩13分) ・...		

更新日: 2026/06/26 公開期限: 2026/07/09

スマホで物件を見る



ラーテルズ不動産

〒900-0031 沖縄県那覇市若狭 3-44-17 1階

沖縄県知事免許 5612

TEL 098-943-3764

営業時間: 10:00~19:00

定休日: 土・日・祝日 ※事前予約にて対応可能です♪



ラーテルズ不動産

〒900-0031 沖縄県那覇市若狭 3-44-17 1階

沖縄県知事免許 5612

TEL 098-943-3764

営業時間: 10:00~19:00

定休日: 土・日・祝日 ※事前予約にて対応可能です♪