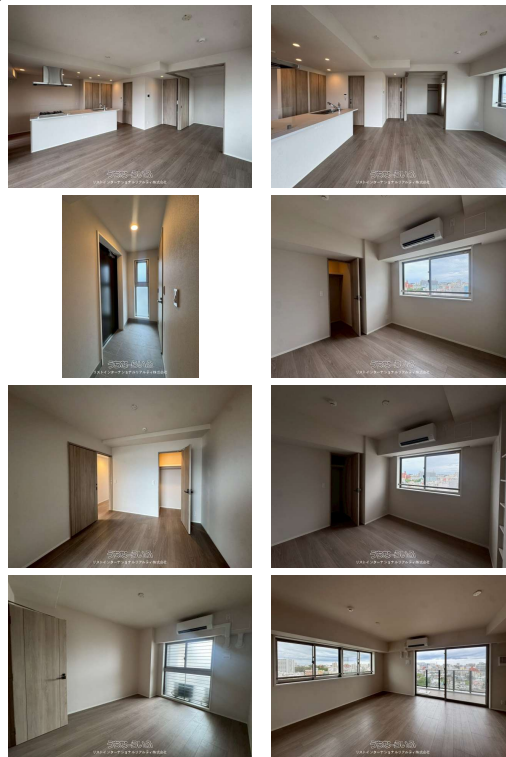
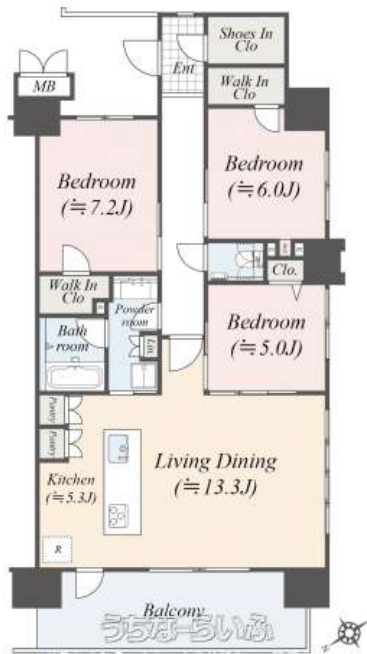


【新築未入居・利便性と沖縄の情緒が美しく調和するランドマーク】 ■再開発で活気あふれる開南エリア ■長谷工と大和ハウスの技術が結集した快適な住空間 ■「第一牧志公設市場」や「のうれんプラザ」温かみのあるアーケード商店街が日常の暮らしをすぐ側で支える利便性が魅力 ■沖縄最大の商業エリアである「国際通り」へも徒...



【設備・こだわり条件】:給湯,システムキッチン,アイランド型キッチン,コンロ3口以上,パントリー(食器・食品の収納庫),バス/トイレ別,ユニットバス,浴槽,独立洗面所,浴室乾燥機,追焚機能,インターフォン,防犯カメラ,TVホン(TVモニター付インターホン),室内洗濯機置き場,オール洋間,ウォークインクローゼット,シューズインクローゼット,全居室収納,エレベーター,宅配ボックス,都市ガス,2階以上,角部屋,フローリング,所有権,ペット可・相談,LDK15畳以上

物件種別	売買マンション		
所在地	那覇市松尾2丁目		
価格	1億2,000万円		
管理費	16,200円	修繕積立金	8,010円
価格備考	-		
間取り	3LDK	専有面積	85.48m ² / 25.85坪
間取り詳細	洋7.2 洋6 洋5 LDK18.6		
物件名	ブランシエラ那覇開南プレミスト		
所在階/階数	13階(19階建)	引き渡し	相談
建物構造	RC(鉄筋コンクリート造)		
バルコニー	13.13m ² / 3.97坪	土地権利	所有
築年月	2026年01月(新築)	総戸数	193戸
管理組合	有り	管理形態	-
ペット	可	取引態様	仲介
駐車場	ナシ		
交通	【モノレール】牧志駅:徒歩約12分 【バス停】開:徒歩約2分		
物件備考	-		

更新日: 2026/06/13 公開期限: 2026/06/26

スマホで物件を見る



リストインターナショナルリアルティ株式会社

〒900-0016 沖縄県那覇市前島 2-21-13 ふそうビルディング 6階

国土交通大臣免許(3)8544

TEL 098-917-0800

営業時間: 10:00~18:00

定休日: 火曜日 水曜日



那覇市松尾2丁目

Adachiya
大衆串揚げ酒場 足立屋

Tsuboya Pottery Museum
那覇市立壺屋
焼物博物館

2 CHOME
2丁目

Matsuo Park
松尾公園

Tsuboya Yachimun Street
壺屋やちむん通り

MATSUO
松尾

Eibun
OKINAWA
SOBA EIBUN

烈火ラーメン暖
暮 那覇開南店
Ramen restaurant

STAND EIBUN
Noodle shop

Nouren Plaza
のうれんプラザ

Wayobu Yoshi
和洋蕎yoshi

Liege
WAFU WAFU WAFFLE
LIEGE(リエージュ/...

Ameiro Shokudo
あめいろ食堂

221

Sake to Umameshi Choji
酒ト旨めしちょうじ

Google

Map data ©2026

リストインターナショナルリアルティ株式会社

〒900-0016 沖縄県那覇市前島 2-21-13 ふそうビルディング6階

国土交通大臣免許 (3)8544

TEL 098-917-0800

営業時間: 10:00~18:00

定休日: 火曜日 水曜日