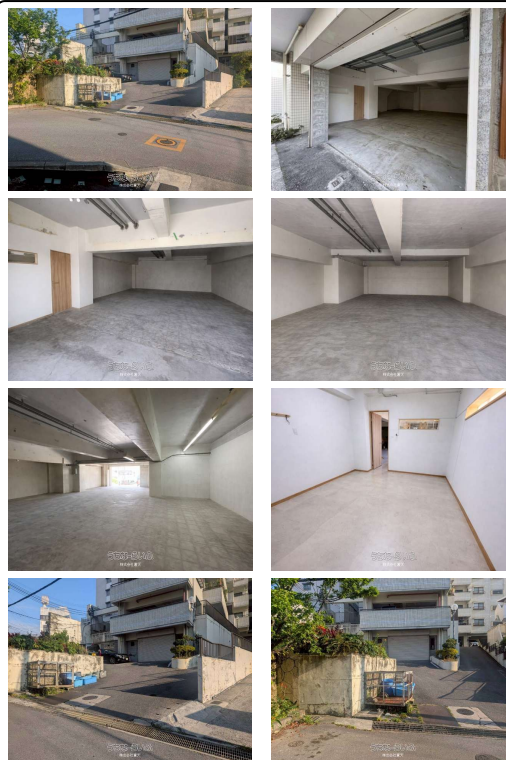


【貸事務所兼倉庫 / 浦添市宮城 / 表面利回り8%】1階部分46坪の貸事務所兼倉庫。国道58号・330号へのアクセス良好。専有スペースへの駐車が可能で、電動式シャッターで搬入出もしやすい実用性の高い造りです。現在賃貸中のため購入後すぐに収益が見込める、表面利回り8%の投資用物件です。交通利便性と安定収益が...



【設備・こだわり条件】:1階,所有権【設備備考】:電動式の自動シャッターで、搬入出便利!

スマホで物件を見る



株式会社蒼天

〒904-2153 沖縄県沖縄市美里 5-1-6 102

沖縄県知事免許 (1)第5580号

<https://www.e-uchina.net/bukken/mansion/m-6694-8260428-0250/detail.html>

うちなーらいふ物件番号:m-6694-8260428-0250 図面出力日:2026/05/06


物件種別	売買マンション		
所在地	浦添市宮城2丁目		
価格	1,980万円		
管理費	11,000円	修繕積立金	-
価格備考	・年間収入:1,584,000円・表面利回り:8%・管理費:1,000円/月		
間取り	1LDK	専有面積	152.44m ² / 46.11坪
間取り詳細	※現在は倉庫兼事務所の造りになっています。※専用駐車場はありませんが、専有部分への駐車が可能。最大6台程度(車種による)		
物件名	メゾンセンチュリー浦添		
所在階/階数	1階(8階建)	引き渡し	相談
建物構造	RC(鉄筋コンクリート造)		
バルコニー	-	土地権利	所有
築年月	1992年03月(築34年)	総戸数	27戸
管理組合	有り	管理形態	自主管理
ペット		取引態様	専任媒介
駐車場	6台無料 縦列 並列 ※専用駐車場はありませんが、専有部分への駐車が可能。最大約6台(車種による)		
交通	【バス停】宮城入口:徒歩約7分		
物件備考	・センチュリー浦添1F・貸事務所兼倉庫として賃貸中・国道58...		

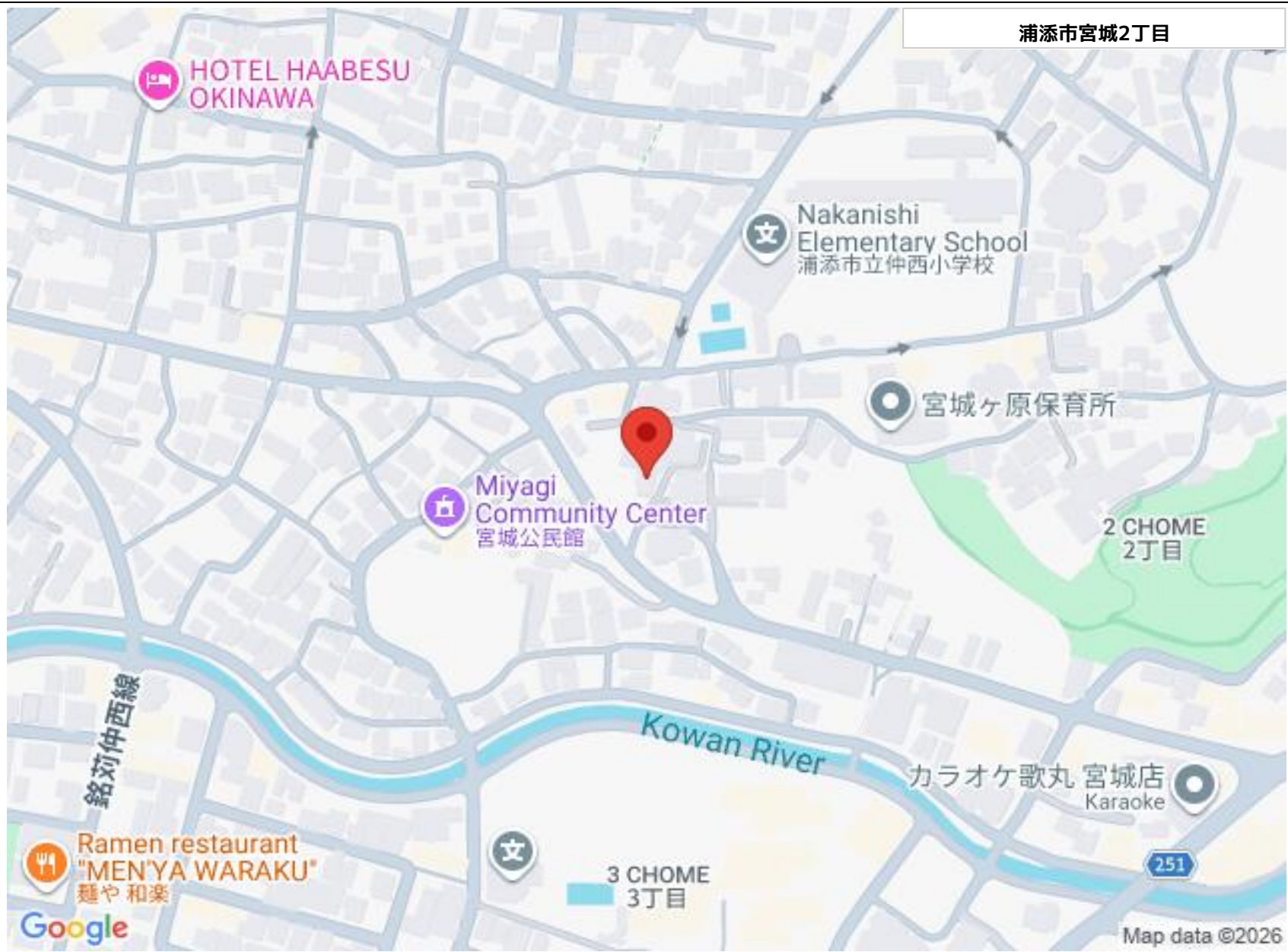
更新日:2026/05/04 公開期限:2026/05/17

TEL 098-923-0626

営業時間:09:00~18:00

定休日:日・祝日

※お問合せの際は、「うちなーらいふ」を見た!とお伝えください 



浦添市宮城2丁目

HOTEL HAABESU
OKINAWA

Nakanishi
Elementary School
浦添市立仲西小学校

宮城ヶ原保育所

Miyagi
Community Center
宮城公民館

2 CHOME
2丁目

銘苅仲西線

Kowan River

カラオケ歌丸 宮城店
Karaoke

Ramen restaurant
"MEN'YA WARAKU"
麺や 和楽

3 CHOME
3丁目

251

Google

Map data ©2026

株式会社蒼天

〒904-2153 沖縄県沖縄市美里 5-1-6 102

沖縄県知事免許 (1)第5580号

TEL 098-923-0626

営業時間: 09:00~18:00

定休日: 日・祝日