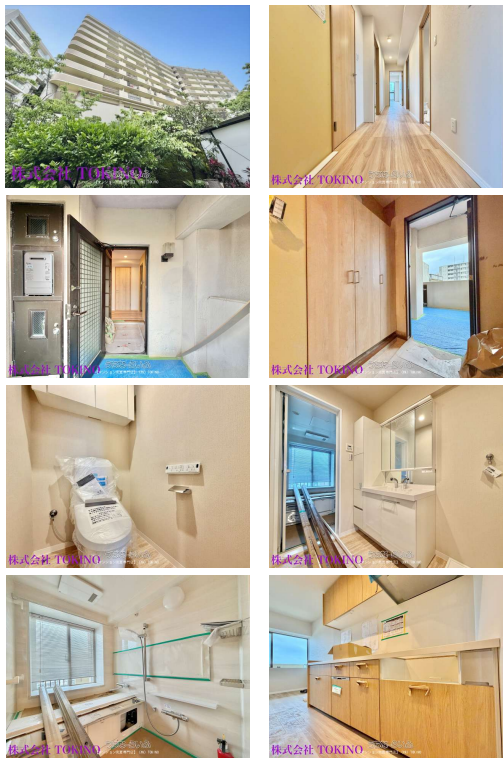


【フルリノベーション！暮らしやすさと快適性を兼ね備えた4LDK中古マンション登場。】南向きにつき陽当たり良好、明るい日差しが差し込む16.3帖の広々リビングは、ご家族が自然と集まる心地よい空間です。高台立地ならではの開放感ある眺望も魅力的で、朝の景色から夜景まで日々の暮らしを豊かに彩ります。使い勝手...



【設備・こだわり条件】：給湯,ガスコンロ,システムキッチン,バス/トイレ別,ユニットバス,浴槽,独立洗面所,浴室窓あり,インターフォン,TVホン (TVモニタ付インターホン),オートロック,室内洗濯機置き場,シューズボックス,全居室収納,エレベーター,都市ガス,2階以上,角部屋,南向き部屋,フローリング,南面バルコニー,4LDK以上,所有権,日当たり良好,眺望良好,静かな場所,LDK15畳以上,全居室6畳以上,環境にやさしい,水回り設備交換 (キッチン・浴室・洗面・トイレ) 【設備備考】：中古物件の為、設備関係の状態は現状引渡しとなります。

物件種別	売買マンション		
所在地	那覇市長田2丁目		
価格	3,590万円		
管理費	13,830円	修繕積立金	10,620円
価格備考	ご契約時、収入印紙・手付金が必要になります。諸費用等の詳細は担当からご説明いたします。		
間取り	4LDK	専有面積	92.14m ² / 27.87坪
間取り詳細	洋6.6 洋6.6 洋6.1 和6 LDK16.3 ※相違がある場合は現況優先とします。		
物件名	サザンパレス那覇ソレイユ		
所在階/階数	7階 (11階建)	引き渡し	即日 (お問い合わせください。)
建物構造	SRC (鉄骨鉄筋コンクリート造)		
バルコニー	29.97m ² / 9.06坪	土地権利	所有
築年月	1993年08月(築32年)	総戸数	56戸
管理組合	有り	管理形態	全部委託
ペット	不可	取引態様	一般媒介
駐車場	1台3,000円 ※機械式		
交通	【モノレール】安里駅: バス乗車30分 / 徒歩約30分 【バス停】長田2丁目: 徒歩約8分		
物件備考	! 株式会社TOKINOについて! 弊社はマンション売買を専門とす...		

更新日: 2026/05/26 公開期限: 2026/06/08

スマホで物件を見る



株式会社TOKINO

〒900-0033 沖縄県那覇市久米 2-3-15 5階

沖縄県知事(1)第5754号

TEL 098-880-6126

営業時間: 09:00~23:59 問合せは時間外でも可!

定休日: 年中無休 お客様のご都合良い時に気軽にご連絡ください!



那覇市長田2丁目

3 CHOME
3丁目

Shirobara Yougashi
白バラ洋菓子店 本店

Tonkatsu No Mise Nagata
とんかつの店ながた

FamilyMart
Shikina 3-chome
ファミリーマート
識名三丁目店

7-Eleven Naha Uema
セブン-イレブン
那覇上間店

NAGATA
長田

2 CHOME
2丁目

沖縄三線じんじん
Musical instrument store

Green House Nagata
グリーンハウス長田

Kanasa Nursery
かなさ保育園

Google

Map data ©2026

株式会社TOKINO

〒900-0033 沖縄県那覇市久米 2-3-15 5階

沖縄県知事(1)第5754号

TEL 098-880-6126

営業時間: 09:00~23:59 問合せは時間外でも可!

定休日: 年中無休お客様のご都合良い時に気軽にご連絡ください!