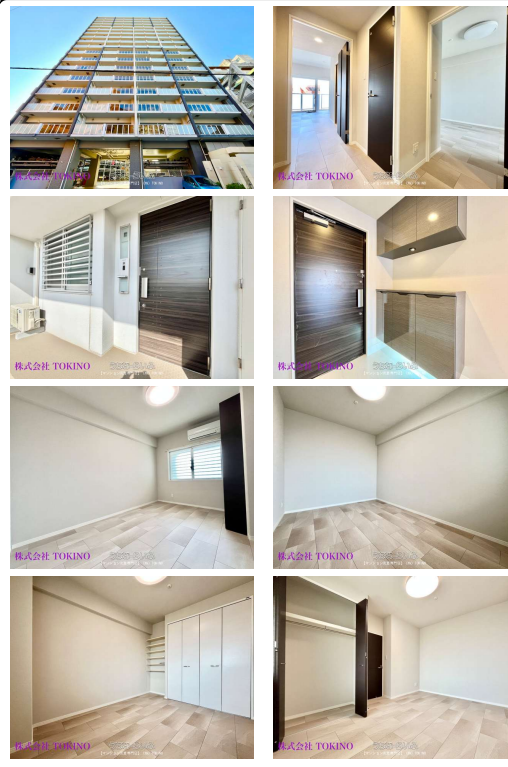


【リフォーム済み！国際通り徒歩圏×3駅利用可！那覇都心の"拠点"がここに！】牧志・美栄橋・県庁前の3駅すべてが徒歩圏という、那覇市内でも稀な立地に建つ「プレサンスロジェ松尾レーヴタワー」の9階住戸。第一牧志公設市場やドン・キホーテ国際通り店など、沖縄らしい日常とにぎわいが玄関を出てすぐに広がります。...



【設備・こだわり条件】:給湯,ガスコンロ,対面式キッチン(カウンターキッチン),システムキッチン,コンロ3口以上,バス/トイレ別,ユニットバス,浴槽,独立洗面所,浴室1坪以上,温水洗浄便座,冷房,暖房,インターフォン,防犯カメラ,TVホン(TVモニター付インターホン),オートロック,セキュリティ会社契約,管理人あり(管理人常駐),室内洗濯機置き場,オール洋間,バリアフリー,シューズボックス,エレベーター,宅配ボックス,都市ガス,B S(BSアンテナ),インターネット対応,C S(CSアンテナ),2階以上,フローリング,ワイドバルコニー,所有権,ペット可・相談,ゴミ毎日OK,日当たりよし,眺望よし,静かな場所,LDK15畳以上【設備備考】:中古物件の為、設備関係の状態は現状引渡しとなります。

スマホで物件を見る



【マンション売買専門店】(株) TOKINO

〒900-0033 沖縄県那覇市久米 2-3-15 5階
 沖縄県知事(1)第5754号

物件種別	売買マンション		
所在地	那覇市松尾2丁目		
価格	5,380万円		
管理費	5,700円	修繕積立金	7,800円
価格備考	ご契約時、収入印紙・手付金が必要になります。諸費用等の詳細は担当からご説明いたします。		
間取り	2LDK	専有面積	66.96㎡ / 20.25坪
間取り詳細	洋6.8 洋5.5 LDK19.9 ※相違がある場合は現況優先とします。		
物件名	プレサンスロジェ松尾レーヴタワー		
所在階/階数	9階 (17階建)	引き渡し	即日(お問い合わせください。)
建物構造	RC(鉄筋コンクリート造)		
バルコニー	13.9㎡ / 4.2坪	土地権利	所有
築年月	2014年08月(築11年)	総戸数	64戸
管理組合	有り	管理形態	全部委託
ペット	可	取引態様	一般媒介
駐車場	1台5,000円 ※機械式。駐車できる車種に限りがあります。		
交通	【モノレール】県庁前駅: 徒歩約13分 【バス停】松尾: 徒歩約6分		
物件備考	! 株式会社TOKINOについて! 弊社はマンション売買を専門とす...		

更新日: 2026/05/01 公開期限: 2026/05/14

TEL 098-880-6126

営業時間: 09:00~23:59 問合せは時間外でも可!

定休日: 年中無休 お客様のご都合良い時に気軽にご連絡ください!



【マンション売買専門店】 (株) TOKINO

〒900-0033 沖縄県那覇市久米 2-3-15 5階

沖縄県知事(1)第5754号

TEL 098-880-6126

営業時間: 09:00~23:59 問合せは時間外でも可!

定休日: 年中無休お客様のご都合良い時に気軽にご連絡ください!