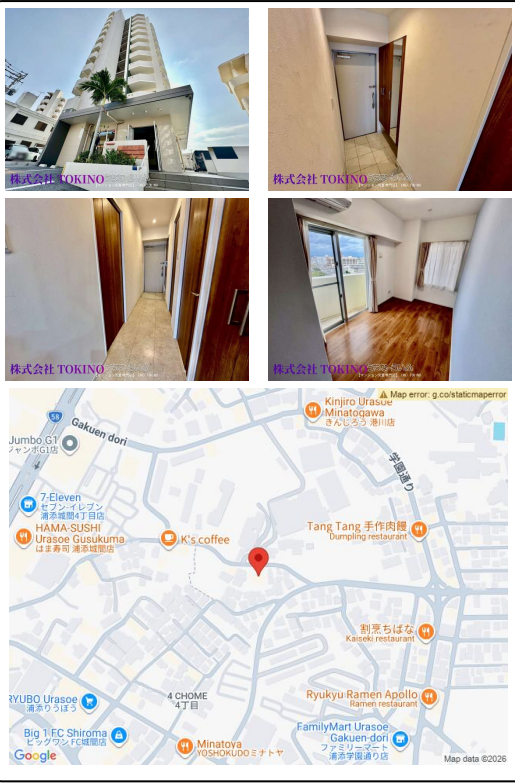
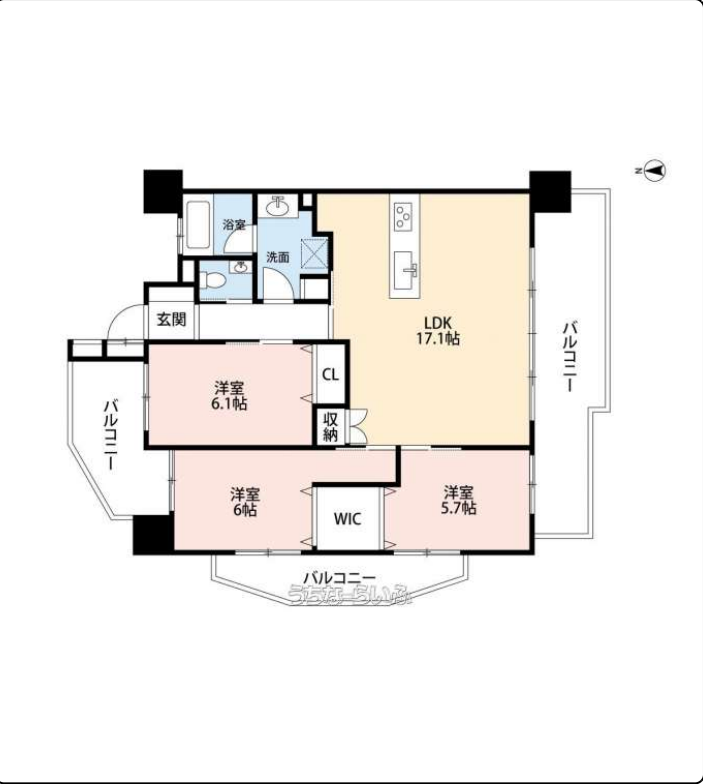



【オーシャンビュー×陽当たり良好。穏やかな住宅街で叶える、家族想いの暮らし】浦添市城間の落ち着いた住宅街に佇む「スマイリー浦添城間7階」。南向き・7階部分に位置する本住戸は、専有面積74m²超の3LDKは、LDK約17帖を中心としたゆとりある間取りで、家族が自然と集まる心地よい空間設計。ペット飼育も...



【設備・こだわり条件】:給湯,ガスコンロ,対面式キッチン（カウンターキッチン）,システムキッチン,コンロ3口以上,バス/トイレ別,ユニットバス,浴槽,シャブードレッサー,独立洗面所,浴室乾燥機,浴室1坪以上,浴室窓あり,温水洗浄便座,インターフォン,防犯カメラ,TVホン（TVモニタ付インターホン）,オートロック,管理人あり（管理人常駐）,室内洗濯機置き場,オール洋間,シューズボックス,エレベーター,宅配ボックス,プロパンガス,インターネット対応,2階以上,角部屋,南向き部屋,南向き,フローリング,南面バルコニー,ワイドバルコニー,所有権,ペット可・相談,ゴミ毎日OK,海が見える,日当たり良し,LDK15畳以上【設備備考】:中古物件の為、設備関係の状態は現状引渡しとなります

スマホで物件を見る



【マンション売買専門店】（株）TOKINO

〒900-0033 沖縄県那覇市久米 2-3-15 5階

沖縄県知事(1)第5754号

物件種別	売買マンション		
所在地	浦添市城間4丁目		
価格	4,280万円		
管理費	5,200円	修繕積立金	6,700円
価格備考	ご契約時、収入印紙・手付金が必要になります。諸費用等の詳細は担当からご説明いたします。		
間取り	3LDK	専有面積	74.23m ² / 22.45坪
間取り詳細	洋6.1 洋6 洋5.7 LDK17.1 ※相違がある場合は現況優先とします。		
物件名	Smiley 浦添城間		
所在階／階数	7階 (12階建)	引き渡し	即日（お問い合わせください）
建物構造	RC（鉄筋コンクリート造）		
バルコニー	26.13m ² / 7.9坪	土地権利	所有
築年月	2016年09月(築9年)	総戸数	24戸
管理組合	有り	管理形態	全部委託
ペット	相談	取引態様	仲介
駐車場	1台9,500円 ※3500～9500円。平置き駐車場		
交通	【モノレール】浦添前田駅: バス乗車24分 / 徒歩約38分 【バス停】SCSK沖縄センター前: 徒歩約6分		
物件備考	！株式会社TOKINOについて！ 弊社はマンション売買を専門とす...		

更新日：2026/01/31 公開期限：2026/02/13

TEL 098-880-6126

営業時間: 09:00～23:59 問合せは時間外でも可！

定休日: 年中無休24時まで対応！お客様のご都合良い時に気軽にご連絡ください！