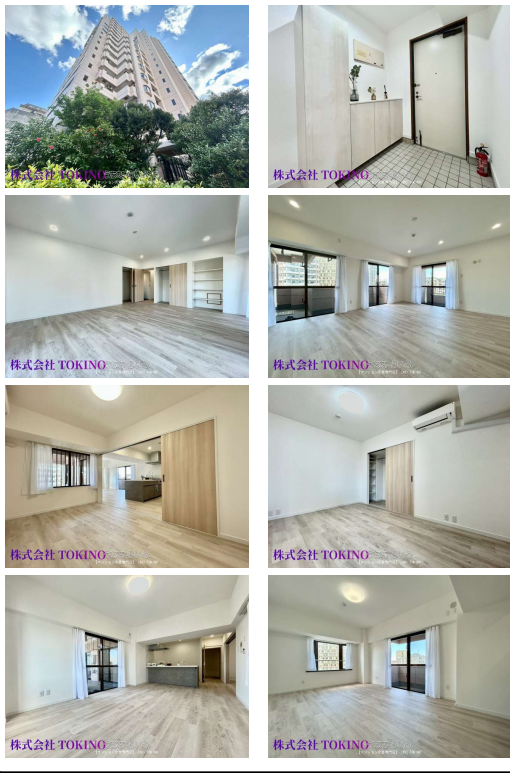


那覇市松尾に佇む「グランシャトレ松尾」は、都市の利便性と快適性を兼ね備えたリノベーション物件。室内はオール洋間・フローリング仕様で、明るく洗練された住空間へと一新されています。対面式キッチンにはシステムキッチンと3口コンロを備え、料理をしながら家族やゲストとの会話も楽しめる設計。パストイレ別のユニッ...



【設備・こだわり条件】:給湯,ガスコンロ,対面式キッチン(カウンターキッチン),システムキッチン,コンロ3口以上,食器洗い乾燥機,パストイレ別,ユニットバス,浴槽,独立洗面所,浴室乾燥機,温水洗浄便座,インターフォン,防犯カメラ,TVホン(TVモニター付インターホン),オートロック,管理人あり(管理人常駐),室内洗濯機置き場,シューズボックス,全居室収納,エレベーター,都市ガス,2階以上,角部屋,フローリング,所有権,ペット可・相談,日当たりよし,眺望よし,静かな場所,LDK15畳以上,全居室6畳以上,環境にやさしい,水回り設備交換(キッチン・浴室・洗面・トイレ),内装(床・壁・天井など)【設備備考】:中古物件の為、設備関係の状態は現状引渡しとなります

物件種別	売買マンション		
所在地	那覇市松尾2丁目		
価格	4,080万円		
管理費	8,500円	修繕積立金	17,495円
価格備考	ご契約時、収入印紙・手付金が必要になります。諸費用等の詳細は担当からご説明いたします。		
間取り	2SLDK	専有面積	89.61m ² / 27.1坪
間取り詳細	洋12.9 洋6 SLDK17.4 ※相違がある場合は現況優先とします。		
物件名	グランシャトレ松尾		
所在階/階数	10階(16階建)	引き渡し	即日(お問い合わせください)
建物構造	RC(鉄筋コンクリート造)		
バルコニー	15.1m ² / 4.56坪	土地権利	所有
築年月	1992年09月(築33年)	総戸数	61戸
管理組合	有り	管理形態	全部委託
ペット	可	取引態様	一般媒介
駐車場	1台15,000円 ※5000~15000円。駐車できる車種に限りがあります。		
交通	【モノレール】美栄橋駅:バス乗車12分/徒歩約11分 【バス停】ホテルコレクティブ前:徒歩約4分		
物件備考	!株式会社TOKINOについて! 弊社はマンション売買を専門とす...		

更新日: 2026/05/01 公開期限: 2026/05/14

スマホで物件を見る



【マンション売買専門店】(株) TOKINO

〒900-0033 沖縄県那覇市久米 2-3-15 5階
沖縄県知事(1)第5754号

TEL 098-880-6126

営業時間: 09:00~23:59 問合せは時間外でも可!
定休日: 年中無休お客様のご都合良い時に気軽にご連絡ください!



【マンション売買専門店】（株）TOKINO

〒900-0033 沖縄県那覇市久米 2-3-15 5階

沖縄県知事(1)第5754号

TEL 098-880-6126

営業時間: 09:00~23:59 問合せは時間外でも可!

定休日: 年中無休 お客様のご都合の良い時に気軽にご連絡ください!