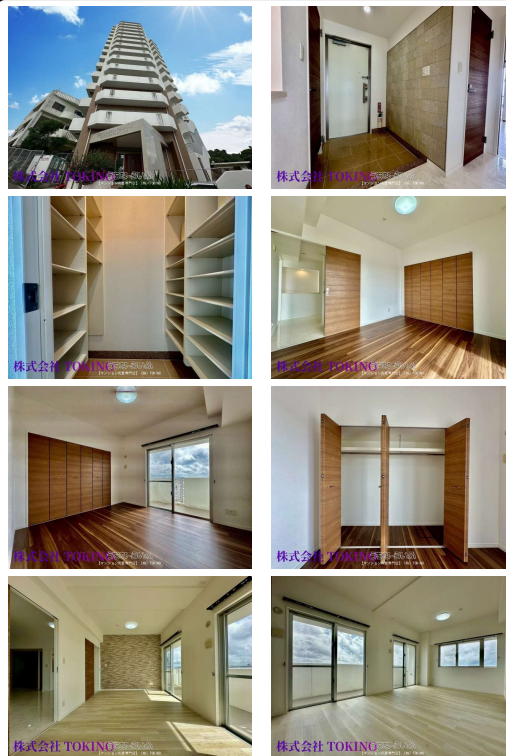


【圧倒的な眺望×高台の特等席。海も街も見晴らすサザンパレス樋川プラシード】那覇市樋川の高台にそびえる「サザンパレス樋川プラシード10F」は、海・真玉橋・首里の街並みまで一望できる圧倒的な眺望が魅力の高層階住戸です。南東向き大きな窓からは柔らかな陽光が差し込み、広々バルコニーに出れば、青く広がる海、...



【設備・こだわり条件】:給湯,浄水器,ガスコンロ,システムキッチン,コンロ3口以上,バス/トイレ別,ユニットバス,浴槽,シャンプードレッサー,独立洗面所,浴室乾燥機,浴室窓あり,温水洗浄便座,インターフォン,防犯カメラ,オートロック,管理人あり(管理人常駐),室内洗濯機置き場,オール洋間,シューズインクローク,シューズボックス,エレベーター,プロパンガス,インターネット対応,2階以上,角部屋,南向き部屋,南向き,フローリング,南面バルコニー,ワイドバルコニー,所有権,ペット可・相談,ゴミ毎日OK,海が見える,日当たりよし,眺望よし,LDK15畳以上,全居室6畳以上【設備備考】:中古物件の為、設備関係の状態は現状引渡しとなります

物件種別	売買マンション		
所在地	那覇市樋川1丁目		
価格	4,990万円		
管理費	4,800円	修繕積立金	7,700円
価格備考	ご契約時、収入印紙・手付金が必要になります。諸費用等の詳細は担当からご説明いたします。		
間取り	2LDK	専有面積	73.58m ² / 22.25坪
間取り詳細	洋9.9 洋6.5 LDK16.9 ※相違がある場合は現況優先とします。		
物件名	サザンパレス樋川プラシード		
所在階/階数	10階(14階建)	引き渡し	即日 (お問い合わせください)
建物構造	RC (鉄筋コンクリート造)		
バルコニー	31.8m ² / 9.61坪	土地権利	所有
築年月	2014年08月(築11年)	総戸数	37戸
管理組合	有り	管理形態	全部委託
ペット	相談	取引態様	専属専任媒介
駐車場	1台7,700円 ※平置き駐車場		
交通	【モノレール】壺川駅: バス乗車15分/徒歩約19分 【バス停】与儀小学校前: 徒歩約4分		
物件備考	! 株式会社TOKINOについて! 弊社は マンション売買を専門とす...		

更新日: 2026/01/30 公開期限: 2026/02/12

スマホで物件を見る



【マンション売買専門店】(株) TOKINO

〒900-0033 沖縄県那覇市久米 2-3-15 5階

沖縄県知事(1)第5754号


<https://www.e-uchina.net/bukken/mansion/m-6606-8251117-0523/detail.html>

うちなーらいふ物件番号:m-6606-8251117-0523 図面出力日: 2026/01/31

TEL 098-880-6126

営業時間: 09:00~23:59 問合せは時間外でも可!

定休日: 年中無休24時まで対応! お客様のご都合良い時に気軽にご連絡ください!

※お問合せの際は、「うちなーらいふ」を見た! とお伝えください 



【マンション売買専門店】（株）TOKINO

〒900-0033 沖縄県那覇市久米 2-3-15 5階

沖縄県知事(1)第5754号

TEL 098-880-6126

営業時間: 09:00~23:59 問合せは時間外でも可！

定休日: 年中無休24時まで対応！お客様のご都合良い時に気軽にご連絡ください！