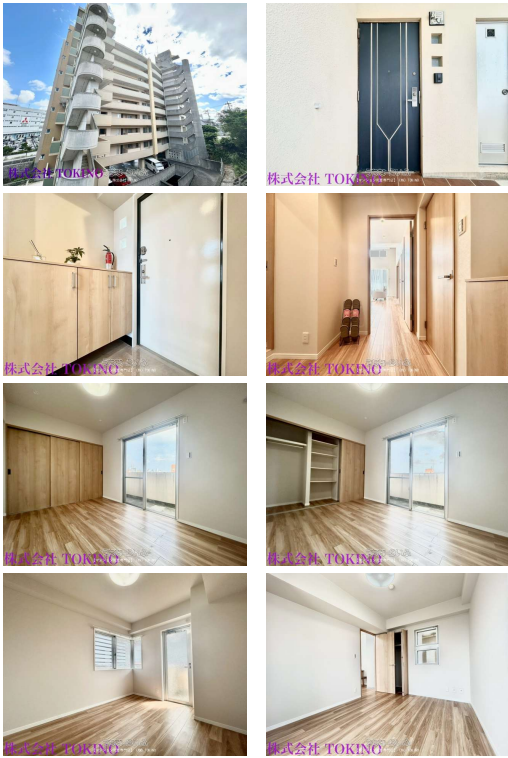


浦添市仲西の静穏な住宅街に佇む「パラティーノ仲西」最上階・角部屋のリノベーション済み4LDK、専有面積80㎡超・南向きで陽光に満ちた開放感が魅力。14帖超のLDKは家族の団らんに最適で、全居室に採光を確保。独立洗面台や最新設備の水回りが快適な暮らしを支え、オートロック・防犯カメラ・管理人常駐で安心...



【設備・こだわり条件】:給湯,ガスコンロ,システムキッチン,コンロ3口以上,食器洗い乾燥機,パントリー（食器・食品の収納庫）,バス/トイレ別,浴槽,独立洗面所,防犯カメラ,オートロック,室内洗濯機置き場,オール洋間,バリアフリー,シューズボックス,全居室収納,エレベーター,プロパンガス,2階以上,角部屋,南向き部屋,南向き,フローリング,南面バルコニー,4LDK以上,所有権,屋内駐車場,日当たりよし,眺望よし,静かな場所【設備備考】:中古物件の為、設備関係の状態は現状引渡しとなります

スマホで物件を見る



## 【マンション売買専門店】（株）TOKINO

〒900-0033 沖縄県那覇市久米 2-3-15 5階  
沖縄県知事(1)第5754号

物件種別	売買マンション		
所在地	浦添市仲西3丁目		
価格	4,290万円		
管理費	11,465円	修繕積立金	9,680円
価格備考	ご契約時、収入印紙・手付金が必要になります。諸費用等の詳細は担当からご説明いたします。		
間取り	4LDK	専有面積	80.7㎡ / 24.41坪
間取り詳細	洋7.2 洋6.2 洋6 洋4.8 LDK14.5 ※相違がある場合は現況優先とします。		
物件名	パラティーノ仲西		
所在階／階数	10階(10階建)	引き渡し	即日（お問い合わせ下さい。）
建物構造	RC（鉄筋コンクリート造）		
バルコニー	24.86㎡ / 7.52坪	土地権利	所有
築年月	1998年02月(築27年)	総戸数	32戸
管理組合	有り	管理形態	全部委託
ペット	不可	取引態様	一般媒介
駐車場	1台無料 並列 ※駐車できる車種に限りがあります。		
交通	【モノレール】古島駅: バス乗車34分 / 徒歩約33分 【バス停】仲西原: 徒歩約5分		
物件備考	！株式会社TOKINOについて！ 弊社は不動産売買を専門とする不動...		

更新日: 2026/01/30 公開期限: 2026/02/12

TEL 098-880-6126

営業時間: 09:00～23:59 問合せは時間外でも可！

定休日: 年中無休24時まで対応！お客様のご都合良い時に気軽にご連絡ください！



## 【マンション売買専門店】（株）TOKINO

〒900-0033 沖縄県那覇市久米 2-3-15 5階

沖縄県知事(1)第5754号

**TEL 098-880-6126**

**営業時間:** 09:00～23:59 問合せは時間外でも可！

**定休日:** 年中無休24時まで対応！お客様のご都合良い時に気軽にご連絡ください！