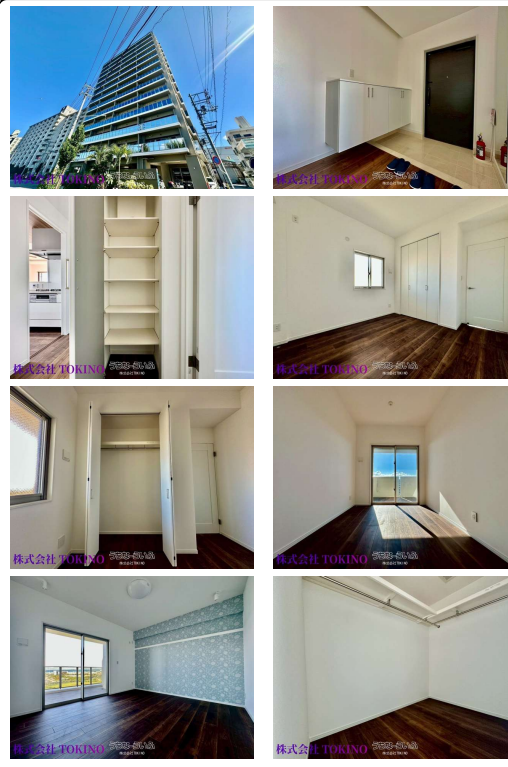
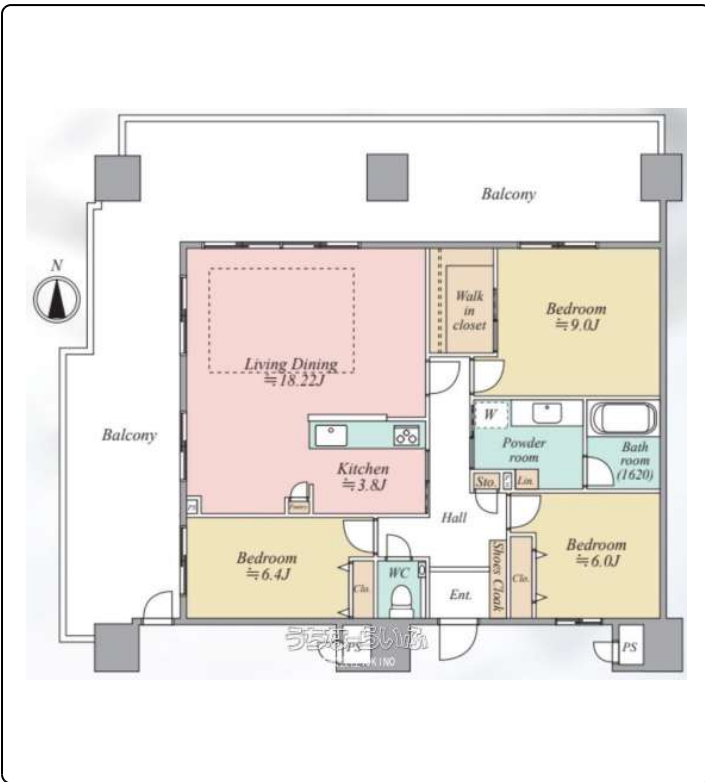


【新築×最上階ペントハウス×オーシャンビュー】贅沢な眺望と広さが叶える、特別な日常。那覇市曙に誕生した「ミルコマンション曙シーフロントビュー」14階、最上階のペントハウス。専有面積100.55㎡に加え、61.20㎡の広大なバルコニーを備えた特別な一邸です。間取りはゆとりある3LDK、リビングは約...



【設備・こだわり条件】:給湯,浄水器,ガスコンロ,対面式キッチン(カウンターキッチン),システムキッチン,コンロ3口以上,バス/トイレ別,シャブードレッサー,独立洗面所,浴室乾燥機,温水洗浄便座,インターフォン,防犯カメラ,TVホン(TVモニター付インターホン),オートロック,室内洗濯機置き場,オール洋間,ウォークインクローゼット,シューズボックス,全居室収納,エレベーター,宅配ボックス,インターネット対応,2階以上,角部屋,最上階,南向き,フローリング,ワイドバルコニー,リゾートマンション,100m2以上,屋内駐車場,ペット可・相談,海が見える,海沿い,眺望よし,LDK15畳以上,全居室6畳以上【設備備考】:中古物件の為、設備関係の状態は現状引渡しとなります

物件種別	売買マンション		
所在地	那覇市曙3丁目		
価格	9,800万円		
管理費	15,500円	修繕積立金	7,300円
価格備考	ご契約時、収入印紙・手付金が必要になります。諸費用等の詳細は担当からご説明いたします。		
間取り	3LDK	専有面積	100.55㎡ / 30.41坪
間取り詳細	洋9 洋6.4 洋6 LDK22 ※相違がある場合は現況優先とします。		
物件名	ミルコマンション曙シーフロントビュー		
所在階/階数	14階(14階建)	引き渡し	即日(お問い合わせ下さい。)
建物構造	RC(鉄筋コンクリート造)		
バルコニー	61.2㎡ / 18.51坪	土地権利	所有
築年月	2024年12月(築1年)	総戸数	50戸
管理組合	有り	管理形態	全部委託
ペット	可	取引態様	仲介
駐車場	1台7,000円 ※縦列区画(2台車)種要確認		
交通	【モノレール】古島駅:徒歩約33分 【バス停】沖縄シャープ前:徒歩約2分		
物件備考	!株式会社TOKINOについて! 弊社は不動産売買を専門とする不動...		

更新日: 2026/05/07 公開期限: 2026/05/20

スマホで物件を見る



## 【マンション売買専門店】(株) TOKINO

〒900-0033 沖縄県那覇市久米 2-3-15 5階

沖縄県知事(1)第5754号

TEL 098-880-6126

営業時間: 09:00~23:59 問合せは時間外でも可!

定休日: 年中無休 お客様のご都合良い時に気軽にご連絡ください!



## 【マンション売買専門店】（株）TOKINO

〒900-0033 沖縄県那覇市久米 2-3-15 5階

沖縄県知事(1)第5754号

**TEL 098-880-6126**

営業時間: 09:00~23:59 問合せは時間外でも可!

定休日: 年中無休お客様のご都合の良い時に気軽にご連絡ください!