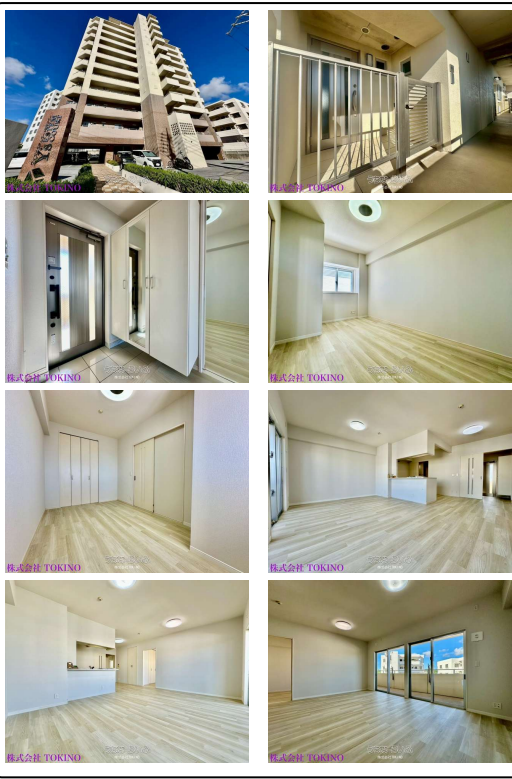


開放感あふれる18.7畳の広々としたLDKが魅力の2LDK！高層階ならではの明るく心地よい日差しと、爽やかな風通しが日常にゆとりをもたらします。LDKは家族やゲストとのコミュニケーションが自然に生まれる対面式キッチン！料理をしながら会話が楽しめ、ダイニングとのつながりもスムーズです。さらに、全居室に...



【設備・こだわり条件】:給湯,IHコンロ,対面式キッチン(カウンターキッチン),システムキッチン,コンロ3口以上,バス/トイレ別,浴槽,独立洗面所,温水洗浄便座,インターフォン,防犯カメラ,TVホン(TVモニタ付インターホン),オートロック,シューズボックス,全居室収納,エレベーター,宅配ボックス,2階以上,フローリング,所有権,ペット可・相談,日当たり良し,LDK15畳以上【設備備考】:中古物件の為、設備関係の状態は現状引渡しとなります

スマホで物件を見る



【マンション売買専門店】(株) TOKINO

〒900-0033 沖縄県那覇市久米 2-3-15 5階
沖縄県知事(1)第5754号

物件種別	売買マンション		
所在地	糸満市潮平		
価格	3,198万円		
管理費	7,300円	修繕積立金	10,300円
価格備考	ご契約時、収入印紙・手付金が必要になります。諸費用等の詳細は担当からご説明いたします。		
間取り	2LDK	専有面積	70.2㎡ / 21.23坪
間取り詳細	洋7 洋5.4 LDK18.7 ※相違がある場合は 現況優先とします。		
物件名	ワイズエステムコート潮平タワー		
所在階／階数	8階(12階建)	引き渡し	相談 (お問い合わせください。)
建物構造	RC(鉄筋コンクリート造)		
バルコニー	15㎡ / 4.53坪	土地権利	所有
築年月	2009年01月(築16年)	総戸数	43戸
管理組合	有り	管理形態	全部委託
ペット	可	取引態様	仲介
駐車場	1台3,000円 ※応相談・2台目相談(※引継ぎ不可)		
交通	【モノレール】小禄駅: バス乗車55分/徒歩約101分 【バス停】潮平: 徒歩約5分		
物件備考	！株式会社TOKINOについて！ 弊社は不動産売買を専門とする不動...		

更新日: 2025/12/06 公開期限: 2025/12/19

TEL 098-880-6126

営業時間: 09:00～23:59 問合せは時間外でも可！

定休日: 年中無休24時まで対応！お客様のご都合良い時に気軽にご連絡ください！



【マンション売買専門店】（株）TOKINO

〒900-0033 沖縄県那覇市久米 2-3-15 5階

沖縄県知事(1)第5754号

TEL 098-880-6126

営業時間: 09:00～23:59 問合せは時間外でも可！

定休日: 年中無休24時まで対応！お客様のご都合良い時に気軽にご連絡ください！