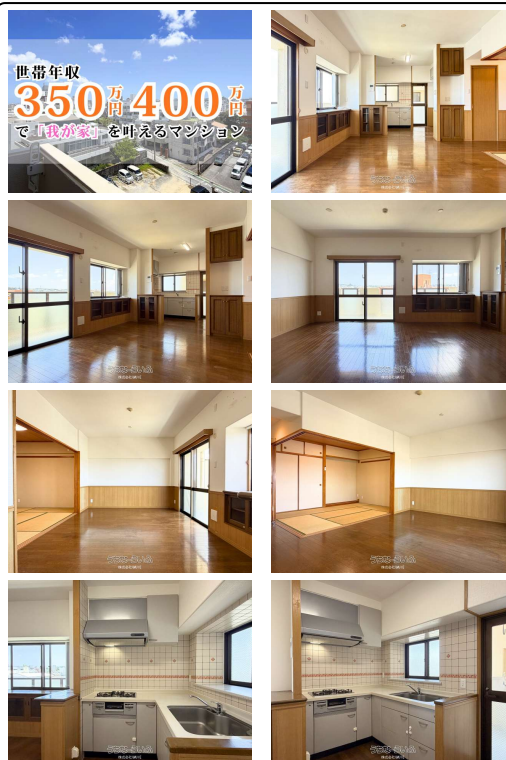


1世帯限定！身の丈だからこそ、その先の暮らしが豊かになる！「欲しかった」が2,000万円台、月々7万円台から叶う！内覧の前にまずは条件整理から始めましょう♪お気軽に「仲西のマンションが気になる」とお問合せください♪



【設備・こだわり条件】：給湯、ガスコンロ、L字型キッチン、システムキッチン、コンロ3口以上、バス/トイレ別、ユニットバス、浴槽、シャワーブース、独立洗面所、浴室窓あり、インターフォン、防犯カメラ、オートロック、室内洗濯機置き場、出窓、シューズボックス、全居室収納、エレベーター、宅配ボックス、都市ガス、2階以上、角部屋、和室有、フローリング、シングル&DINKS向け、所有権、屋内駐車場、ペット可・相談、日当たりよし、眺望よし、LDK15畳以上、水回り設備交換（キッチン・浴室・洗面・トイレ）【設備備考】：2019年に洗面化粧台、ガスコンロ、電気スイッチ、クロス、トイレのリフォームを実施しております。

物件種別	売買マンション		
所在地	浦添市仲西1丁目		
価格	2,650万円		
管理費	5,891円	修繕積立金	11,912円
価格備考	購入時の取得費用は、物件価格+諸費用です！こちらの物件の場合の諸費用は約210万円です！		
間取り	3LDK	専有面積	66.72㎡ / 20.18坪
間取り詳細	洋5.9 洋5.8 洋6 LDK16 ※間取り図と相違する場合には、現況を優先と致します。		
物件名	エンゼルハイムクロスビュー仲西		
所在階/階数	5階(10階建)	引き渡し	即日
建物構造	RC(鉄筋コンクリート造)		
バルコニー	-	土地権利	所有
築年月	1999年03月(築27年)	総戸数	83戸
管理組合	有り	管理形態	全部委託
ペット	可	取引態様	専任媒介
駐車場	1台5,110円 屋内 ※分譲機械式駐車場(所有権付) ※駐車場料金は駐車場の管理費や修繕積立金の合計金額です。車長：4.9m以下車幅：1.8m以下車高：1.55m以下プリウスやセダ...		
交通	【バス停】第一仲西：徒歩約3分		
物件備考	<ご内覧までの流れ> お問合せ⇒ヒヤリング(条件整理など)のご予約...		

更新日：2026/05/21 公開期限：2026/06/03

スマホで物件を見る



株式会社UMUIE

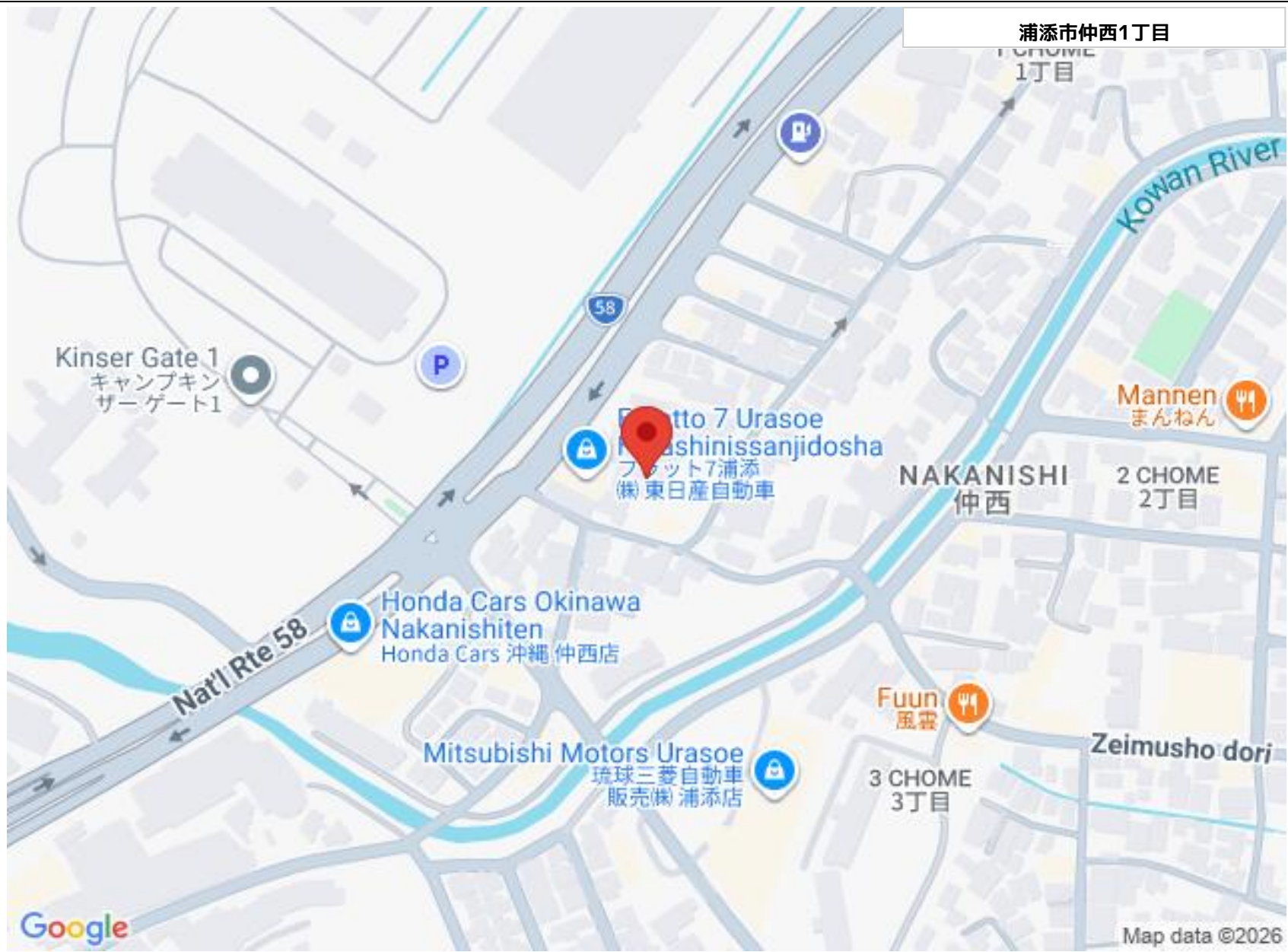
〒904-2204 沖縄県うるま市西原 692-5

沖縄県知事(1)第5716号

TEL 090-1942-6693

営業時間：10:00~18:00

定休日：水曜・日曜・GW・お盆・年末年始



## 株式会社UMUIE

〒904-2204 沖縄県うるま市西原 692-5

沖縄県知事(1)第5716号

**TEL 090-1942-6693**

営業時間: 10:00~18:00

定休日: 水曜・日曜・GW・お盆・年末年始