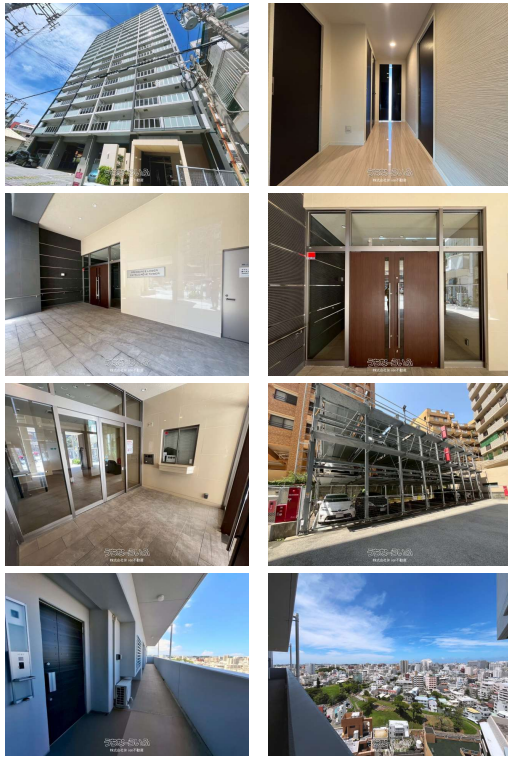
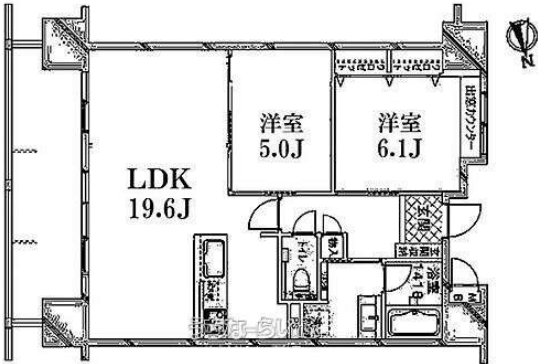


【12/16価格変更／いつでも内覧可】最上階シティービューの物件で、住んでもよし賃貸してもよし♪の最上階シティービューな物件です♪LDKはゆったり使える19.6帖！駐車場2台完備！【開南】バス停まで徒歩4分、モノレール【牧志駅】まで徒歩12分♪コンビニや牧志公設市場まで徒歩5分圏内の利便性の良い住環境...



【設備・こだわり条件】:ガスコンロ,対面式キッチン（カウンターキッチン）,バス/トイレ別,浴槽,防犯カメラ,オートロック,室内洗濯機置き場,オール洋間,宅配ボックス,都市ガス,2階以上,最上階,フローリング,ペット可・相談,日当たりよし,眺望よし,静かな場所, LDK15畳以上【設備備考】:設備表記は図面と現況が相違する場合は現況優先といたします。ご契約後、お客様の別途費用により取付け可能な設備工事がございますので、詳しくは担当者までお問い合わせください(*^^*) 物件は販売中につき、お申込み及びご契約予定、ご契約済みとなる場合がございます。予めご承知おきください。その他物件詳細については、お気軽にお問い合わせください。

スマホで物件を見る



株式会社Orion不動産

〒904-0113 沖縄県北谷町宮城 3-160 Parkside Town D-1号
沖縄県知事（1）第5721号

物件種別	売買マンション		
所在地	那覇市松尾2丁目		
価格	5,480万円		
管理費	5,700円	修繕積立金	7,800円
価格備考	契約時に手付金や印紙が必要となります。詳しくは、担当者までお問い合わせください。		
間取り	2LDK	専有面積	70m ² / 21.18坪
間取り詳細	洋5 洋6.1 LDK19.6		
物件名	プレサンスロジェ松尾レーヴタワー		
所在階／階数	17階（17階建）	引き渡し	相談
建物構造	RC（鉄筋コンクリート造）		
バルコニー	13.9m ² / 4.2坪	土地権利	所有
築年月	2014年09月(築11年)	総戸数	64戸
管理組合	有り	管理形態	全部委託
ペット	可	取引態様	専任媒介
駐車場	1台3,000円・付近有り2台目15,510円 ※近隣 駐車場徒歩2分		
交通	【バス停】開南: 徒歩約4分		
物件備考	◆周辺環境◆ ・ 那覇市立開南小学校まで徒歩14分(約1km) ・ ...		

更新日: 2025/12/18 公開期限: 2025/12/31

TEL 098-987-8771

営業時間: 09:30~17:30

定休日: 水曜・GW・年末年始



株式会社Orion不動産

〒904-0113 沖縄県北谷町宮城 3-160 Parkside Town D-1号

沖縄県知事（1）第5721号

TEL 098-987-8771

営業時間: 09:30~17:30

定休日: 水曜・GW・年末年始