
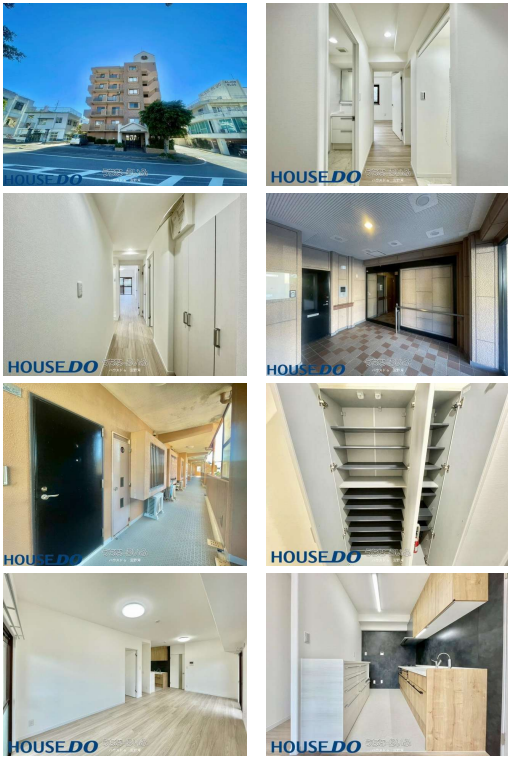


普天間エリアに位置する人気の分譲マンション！生活利便施設が揃い、快適な日常をサポート安心の管理体制と充実の設備で、家族も心地よく暮らせる環境！（） 利便性と安心を兼ね備えた住まいです♪



【設備・こだわり条件】:給湯,ガスコンロ,システムキッチン,コンロ3口以上,パントリー（食器・食品の収納庫）,バス/トイレ別,ユニットバス,浴槽,独立洗面所,浴室乾燥機,温水洗浄便座,TVホン（TVモニタ付インターホン）,室内洗濯機置き場,オール洋間,シューズボックス,エレベーター,プロパンガス,2階以上,角部屋,フローリング,ワイドバルコニー,所有権,日当たり良し,眺望良し,静かな場所,環境にやさしい,瑕疵保証（不動産会社独自）付,水回り設備交換（キッチン・浴室・洗面・トイレ）,内装（床・壁・天井など）

スマホで物件を見る



ハウズドゥ 宜野湾

〒901-2215 沖縄県宜野湾市真栄原 2-12-7
沖縄県知事（2）第4675号

物件種別	売買マンション		
所在地	宜野湾市新成2丁目		
価格	3,190万円		
管理費	9,630円	修繕積立金	16,910円
価格備考	ご契約時に、お手付金と印紙が必要となります。 お客様に合わせた資金計画もご相談可能です！お気軽にお問い合わせ下さい！		
間取り	3LDK	専有面積	70.74㎡ / 21.39坪
間取り詳細	洋6 洋5.4 洋4.9 LDK15.4		
物件名	エンゼルハイム 普天間		
所在階／階数	3階 (6階建)	引き渡し	即日 (担当者にお尋ねください。)
建物構造	RC（鉄筋コンクリート造）		
バルコニー	20.79㎡ / 6.28坪	土地権利	所有
築年月	1996年01月(築30年)	総戸数	26戸
管理組合	-	管理形態	全部委託
ペット	不可	取引態様	仲介
駐車場	2台13,700円 ※車種により異なる場合があります		
交通	【モノレール】 てだこ浦西駅: バス乗車49分 / 徒歩約111分 【バス停】 新城: 徒歩約3分		
物件備考	■上記記載内容 現況と相違する場合がございます。予めご了承下さい...		

更新日：2026/02/09 公開期限：2026/02/22

TEL 098-988-0175

営業時間: 月・火 10:00～18:00 木～日 10:00～19:00

定休日: 水曜日



宜野湾市新城2丁目

ハウズゥ 宜野湾

〒901-2215 沖縄県宜野湾市真栄原 2-12-7

沖縄県知事（2）第4675号

TEL 098-988-0175

営業時間: 月・火 10:00~18:00 木~日 10:00~19:00

定休日: 水曜日