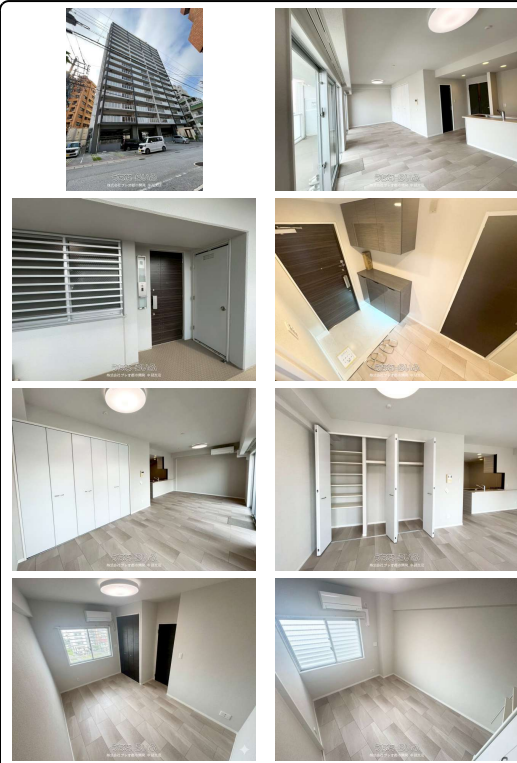


【プレサンスロジエ松尾レーヴタワー】2LDKノ床やクロスもお洒落なりリフォーム済物件ノ国際通りまで徒歩約5分ノモノレール牧志駅徒歩約11分ノお問合せはブレオ都市開発まで098-988-9442



【設備・こだわり条件】:システムキッチン,バス/トイレ別,浴槽,独立洗面所,浴室乾燥機,温水洗浄便座,TVホン (TVモニタ付インターホン),オートロック,シューズボックス,エレベーター,宅配ボックス,都市ガス,B S (BSアンテナ),C S (CSアンテナ),フローリング,ペット可・相談,ゴミ毎日OK

物件種別	売買マンション		
所在地	那覇市松尾2丁目		
価格	5,380万円		
管理費	5,700円	修繕積立金	7,800円
価格備考	-		
間取り	2LDK	専有面積	66.96m <sup>2</sup> / 20.25坪
間取り詳細	洋6.8 洋5.5 LDK19.9		
物件名	プレサンスロジエ松尾レーヴタワー		
所在階/階数	9階	引き渡し	-
建物構造	RC (鉄筋コンクリート造)		
バルコニー	15m <sup>2</sup> / 4.53坪	土地権利	所有
築年月	2014年08月(築11年)	総戸数	64戸
管理組合	-	管理形態	全部委託
ペット	可	取引態様	仲介
駐車場	1台5,000円		
交通	-		
物件備考	-		

更新日: 2026/05/01 公開期限: 2026/05/14

スマホで物件を見る



## 株式会社ブレオ都市開発 中部支店

〒901-2224 沖縄県宜野湾市真志喜 2-8-8  
 沖縄県知事免許 (2) 第5052号

TEL 098-988-9442

営業時間: 09:00~18:00

定休日: 水曜日・年末年始



那覇市松尾2丁目

2 CHOME  
2丁目

## 株式会社ブレオ都市開発 中部支店

〒901-2224 沖縄県宜野湾市真志喜 2-8-8

沖縄県知事免許(2)第5052号

TEL 098-988-9442

営業時間: 09:00~18:00

定休日: 水曜日・年末年始