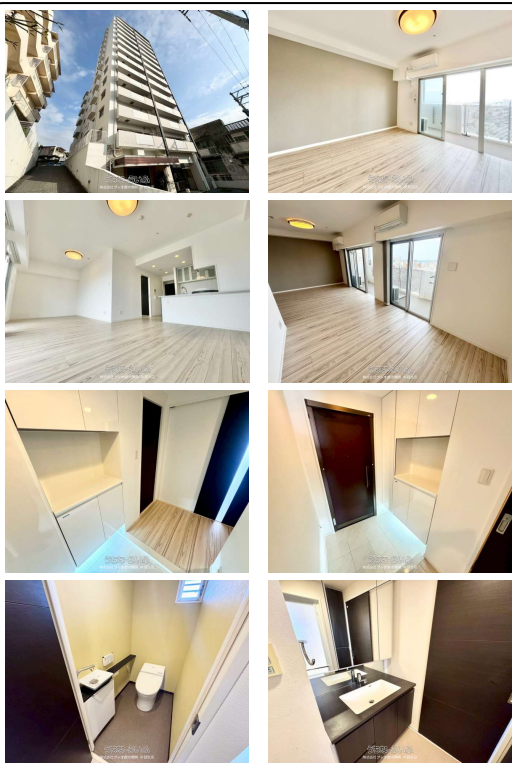


オーシャンビューのお部屋♪ペット飼育可能！！泊小学校まで徒歩5分！モノレール牧志駅徒歩圏内♪広々としたLDK19.3帖。那覇の中心部で駐車場は敷地内・近隣駐車場徒歩1分を含めて2台確保♪お気軽にお問合せ下さい。



【設備・こだわり条件】:給湯,ガスコンロ,対面式キッチン（カウンターキッチン）,システムキッチン,コンロ3口以上,バス/トイレ別,ユニットバス,浴槽,シャブードレッサー,独立洗面所,温水洗浄便座,インターフォン,防犯カメラ,TVホン（TVモニタ付インターホン）,オートロック,室内洗濯機置き場,オール洋間,シューズボックス,全居室収納,エレベーター,宅配ボックス,インターネット対応,角部屋,所有権,屋内駐車場,屋根付駐車場,ペット可・相談,ゴミ毎日OK,海が見える,日当たり良し,眺望良し,静かな場所,LDK15畳以上,全居室6畳以上

スマホで物件を見る



株式会社ブレオ都市開発 中部支店

〒901-2224 沖縄県宜野湾市真志喜 2-8-8  
沖縄県知事免許（2）第5052号

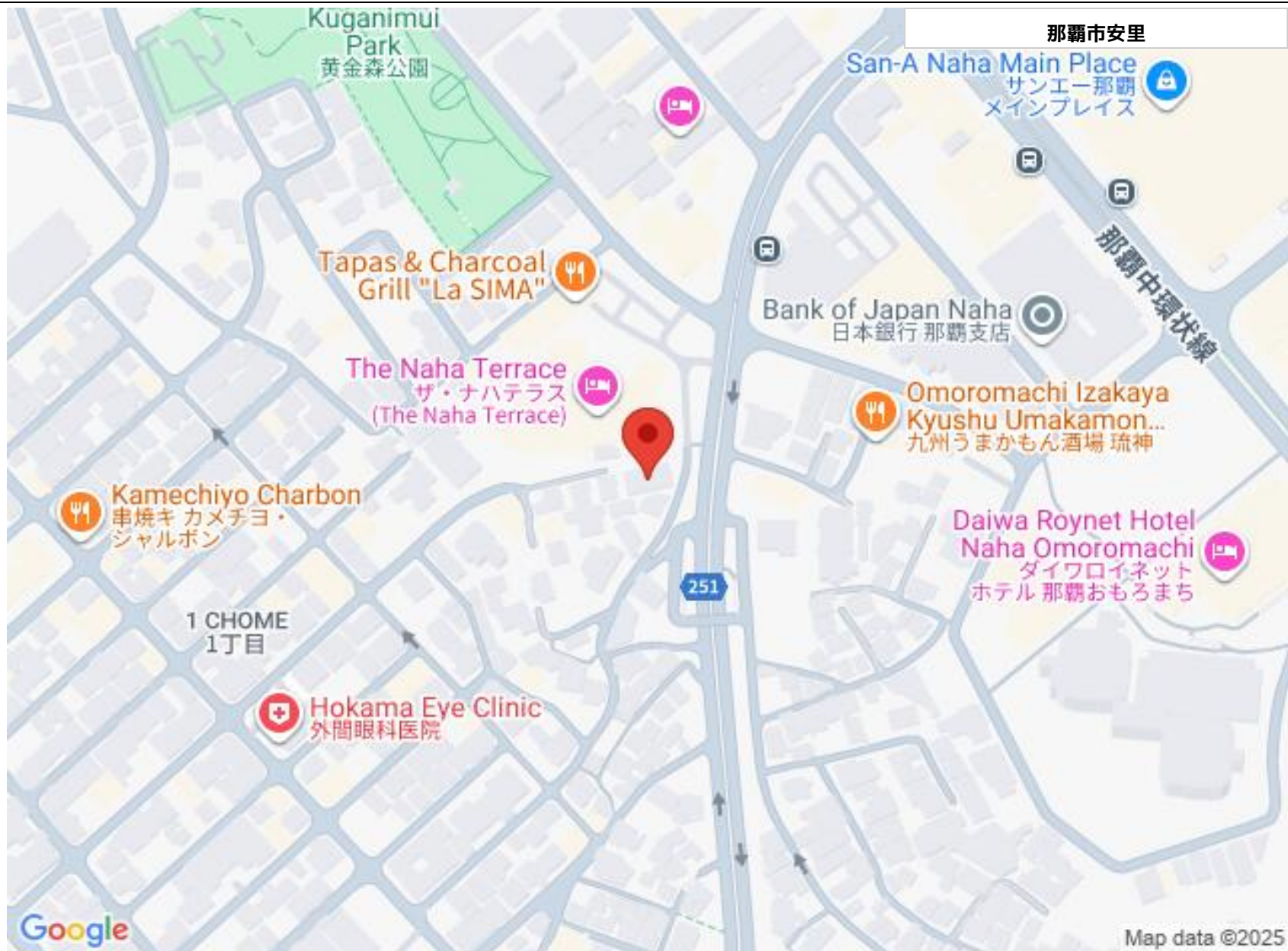
物件種別	売買マンション		
所在地	那覇市安里		
価格	5,200万円		
管理費	4,900円	修繕積立金	14,000円
価格備考	-		
間取り	2LDK	専有面積	70.62㎡ / 21.36坪
間取り詳細	洋7 洋6 LDK19.3		
物件名	プレサンスロジェ泊レーヴ		
所在階／階数	11階（地上13階/地下1階建）	引き渡し	相談
建物構造	RC（鉄筋コンクリート造）		
バルコニー	18.24㎡ / 5.51坪	土地権利	所有
築年月	2013年10月（築12年）	総戸数	-
管理組合	有り	管理形態	全部委託
ペット	可	取引態様	専属専任媒介
駐車場	1台11,000円・付近有り2台目14,000円 並列 ※徒歩1分、屋根付き駐車場		
交通	【バス停】中之橋: 徒歩約6分		
物件備考	-		

更新日：2025/12/16 公開期限：2025/12/29

TEL 098-988-9442

営業時間: 09:00～18:00

定休日: 水曜日・年末年始



## 株式会社ブレオ都市開発 中部支店

〒901-2224 沖縄県宜野湾市真志喜 2-8-8

沖縄県知事免許（2）第5052号

**TEL 098-988-9442**

営業時間: 09:00~18:00

定休日: 水曜日・年末年始